



Braga Cultura

Novembro '18

Neste mês de novembro, Braga continua com uma programação cultural de excelência e direcionada para todos os públicos. Já a partir do dia 3, o Braga em Risco volta para um encontro de ilustradores onde exposições, colóquios, mercados, workshops de ilustração, apresentação de livros, concertos e performances de rua, fazem deste evento uma marca distintiva da cidade.

Ricardo Rio
Presidente da Câmara Municipal de Braga

É também em novembro que Braga volta a receber mais uma edição do Festival para Gente Sentada. Numa programação diversificada e dedicada à música íntima de artistas proeminentes, o evento traz à cidade o melhor da música nos dias 16 e 17. As atuações são muitas e distribuem-se entre o Theatro Circo, gnration e pelo centro da cidade. Depois do sucesso dos anos transatos, o renovado Altice Forum Braga recebe a 5.ª edição do Concurso de Bandas Filarmónicas de Braga, que se realiza de nos dias 17 e 18. Este é um acontecimento de eleição para as associações mostrarem o seu talento e expressarem o trabalho que desenvolvem em prol da cultura e das tradições populares. Esta é mais uma razão para não perder o fabuloso espetáculo que estas bandas vão proporcionar. Mas neste mês de novembro, o cinema ganha outra relevância no panorama cultural da cidade. De 23 a 25 chega a Braga a primeira extensão do DocLisboa, um Festival Internacional de Cinema dedicado ao documentário, que terá este ano mais cinema português e mais estreias mundiais, reflexo da pertinência e relevância dentro e fora de portas. Estas são apenas algumas das iniciativas que pode usufruir na nossa cidade durante este mês, por isso acredito que estão reunidas as melhores condições para que Braga seja, mais uma vez, um importante centro difusor cultural.

Index

Destques Highlights

01

Editorial

08

Braga em Risco

30

**V Concurso de Bandas
Filarmónicas de Braga**

32

**À Descoberta
de Braga**

34

**Quadrilátero
Novembro**

76

Todos os eventos
All events

80

Contactos
Contacts

82

Mapa
Map

Exposições Exhibitions

36

38
Inaugurações
Openings

41
Em exibição
In exhibition

Eventos Events

44

46
Livros
Books

47
Conferências
Talks

48
Oficinas
Workshops

49
Outros Eventos
Other Events

Espetáculos Shows

50

52
Concertos
Concerts

56
Artes
Performativas
Performing
Arts

Cinema Cinema

58

60
Sessões
Movies

63
Estreias
Premieres

Crianças Kids

64

66
Artes
Performativas
Performing
Arts

66
Oficinas
Workshops

Visitas Visit

70

72
Museus
Museums

75
Torre de
Menagem

Destaaques

Highlights





Braga em Risco

Ler mais na página seguinte

Braga em Risco – Encontro de Ilustração

O Braga em Risco está a crescer! Este ano quisemos que a ilustração fosse a ponte-hífen entre o ibero-americano e o infanto-juvenil. Nesta terceira edição somos presenteados com a presença de 34 ilustradores nacionais e de dois ilustradores brasileiros, que farão as delícias das crianças, famílias e amantes da ilustração e do livro infantil. O Edifício do Castelo, a Casa dos Crivos e o Museu da Imagem tornam-se as fortalezas de um programa rico em acontecimentos artísticos. Uma deles é a exposição coletiva Braga 22x22, cujo tema deste ano é o património e que origina um mapa ilustrado com os principais monumentos da cidade. Ao todo são apresentadas 14 exposições individuais, onde se destacam os ilustradores brasileiros Roger Mello e André Neves, e cerca de 1.700 pequenos artistas bracarenses do 1.º ciclo em representação dos agrupamentos escolares do município. Para além destas exposições acontecem 31 oficinas do risco nas escolas, 26 oficinas do risco, duas masterclasses, cinco workshops, oito sessões de apresentação de livros, quatro conversas, 10 visitas ao castelo, uma peça de teatro para bebés, três performances de rua, uma instalação-exposição, uma mostra de animação e um mercado riscado com a venda de originais. Como este é assumidamente um encontro de ilustração e do livro infantil, dedicámos parte do programa ao livro-objeto e ao livro-manufaturado. Os visitantes têm o privilégio de interagir e de estar perto do resultado final da arte dos convidados. De 05 a 09 de novembro, os alunos podem usufruir de visitas guiadas e de 32 oficinas que são levadas a cabo pelos ilustradores nas escolas. Para que o encontro comece grande e termine grandioso, no dia 23 de novembro, haverá dois workshops e o lançamento oficial do livro “A água e a águia” escrito por Mia Couto e ilustrado por Danuta W. O Braga em Risco veio para ficar e continuará a florescer com a cor e magia que se encontra nos livros e na alma de quem ilustra. Venha ao nosso (e vosso) encontro!

Exposições

Exhibitions



Casa dos Crivos

Vazio

Catarina Sobral

INAUGURAÇÃO SÁB 03 / OPENING SAT 03

ATÉ SÁB 24 / UNTIL SAT 24

O Senhor Vazio vive o seu dia-a-dia à procura de algo que o preencha. Tenta recolher objetos, emoções, mas nada permanece por muito tempo. Os médicos não sabem o que se passa com ele e o Senhor Vazio continua a deambular sem sucesso, na procura de um sentido para a vida. Até que algo inesperado acontece.

Edifício do Castelo

3 X Imaginário

André Neves

INAUGURAÇÃO SÁB 03 / OPENING SAT 03

ATÉ SÁB 24 / UNTIL SAT 24

A exposição contempla ilustrações de André Neves para os livros “Obax”, “Entre Nuvens” e “Mel na Boca”, publicados em Portugal. Acompanha processos criativos, cadernos de desenhos, objetos e outras imagens do autor.

Casa dos Crivos

Braga 22x22

INAUGURAÇÃO SÁB 03 / OPENING SAT 03

ATÉ SÁB 24 / UNTIL SAT 24

Ler mais na pág. 39



Edifício do Castelo

A Nau Catarineta

Roger Mello

INAUGURAÇÃO SÁB 03 / OPENING SAT 03

ATÉ SÁB 24 / UNTIL SAT 24

A obra narra as desventuras dos tripulantes durante a travessia marítima. Esta edição, ilustrada e organizada por Roger Mello, traz fascinantes ilustrações que conseguem captar toda a maravilha dos contos populares portugueses, trazendo o leitor para dentro desse universo. “O pavor do naufrágio, da calmaria, da fome no mar; a solidão, a saudade e as tentações no meio do deserto marinho, tudo isso vivia nas mentes e corações do povo heróico que criou a Nau Catarineta”, salienta Alexei Bueno, poeta e crítico brasileiro. A longa travessia, as desventuras dos tripulantes ilustradas por Roger Mello são impregnadas de brasilidade. O autor inspira-se na vida do campo, nas atividades de plantar e colher e nas festas populares regionais. As cores vivas, os traços fortes carregados de dramaticidade, dinamismo e imaginação representam o povo brasileiro: miscigenado e colorido, alegre e festivo. O livro é uma das obras ilustradas mais premiadas do Brasil. Recebeu a menção Altamente Recomendável da Fundação Nacional do Livro Infantil e Juvenil e foi também “Hors Concours” nas categorias Reconto e Ilustração. Em 2005, ganhou ainda o Prémio Jabuti na categoria Ilustração Infantil ou Juvenil. Em 2014, ganhou o Prémio Hans Christian Andersen, o mais importante prémio infantojuvenil do mundo.



Edifício do Castelo

Sonho com Asas

Fátima Afonso

INAUGURAÇÃO SÁB 03 / OPENING SAT 03

ATÉ SÁB 24 / UNTIL SAT 24

As ilustrações pertencem ao livro "Sonho com Asas" de Teresa Marques, editado pela Kalandraka em 2016. O tema tratado são os sonhos. Sonhos pequenos, grandes, muito grandes... o que importa mesmo é persegui-los. Sonhar com asas é concretizar sonhos! "Sonho com asas" foi a obra vencedora da 21.ª edição do Prémio Nacional de Ilustração, prémio atribuído pela Direção-Geral do Livro, dos Arquivos e das Bibliotecas (DGLAB). O júri deste concurso destacou "as imagens de enorme valor poético e intensa carga metafórica"; "repleto de pormenores narrativos que convidam a uma leitura pausada e em profundidade", convocando o leitor para citações que remetem para a história da Arte Renascentista e "para uma enorme quantidade de metáforas visuais".



Edifício do Castelo

Portuguesas com M Grande

Cátia Vidinhas

INAUGURAÇÃO SÁB 03 / OPENING SAT 03

ATÉ SÁB 24 / UNTIL SAT 24

Neste livro as ilustrações de Cátia Vidinhas acompanham os textos de Lúcia Vicente. O trabalho das autoras pergunta-nos o seguinte: o que têm em comum a padreira Brites de Almeida, a sufragista Beatriz Ângelo, a atriz Beatriz Costa e a pintora Paula Rêgo? Além de serem todas mulheres, lutadoras, corajosas, independentes e livres... são Portuguesas com M Grande! O direito de voto é uma das conquistas mais importantes das mulheres no século XX, mas a luta das mulheres pela igualdade começou muito antes de haver democracia em Portugal: o direito ao trabalho, à independência, à educação, à saúde, à escolha pessoal e à vida pública de que hoje usufruímos foram guerras difíceis de travar, mas ganhas, cada uma delas, por mulheres tão combativas quanto seguras do que queriam, para elas e para todas as que se lhes seguissem: liberdade!



Edifício do Castelo

Truz Truz

Paulo Galindro

INAUGURAÇÃO SÁB 03 / OPENING SAT 03

ATÉ SÁB 24 / UNTIL SAT 24

"Truz Truz!" Quem é?! Assim começa esta pequena grande adivinha, uma lengalenga cheia de humor, que dá vida a um bairro e a todas as personagens fascinantes que podemos encontrar no nosso dia a dia.

Edifício do Castelo

Uma Cidade Engravatada

Pedro Seromenho

INAUGURAÇÃO SÁB 03 / OPENING SAT 03

ATÉ SÁB 24 / UNTIL SAT 24

Era uma vez uma casinha que se tornou cidade-menina. E também um menino que tinha pressa de crescer. Ele experimentou dezenas de gravatas para ser gente crescida. Ela tinha saudades do campo e de uma outra vida. Ambos viviam numa cidade engalanada que foi enganada quando lhe disseram que era bom ser adulto. Deixou o campo e a natureza. Perdeu a sua juventude e toda a sua beleza. Mas a história não acaba e apenas continua. Porque o menino levou o seu laço e, agora, sempre que passo por ele, ouço-o a assobiar melodias. Diz que são coisas de criança.



Edifício do Castelo

Sonho

Susa Monteiro

INAUGURAÇÃO SÁB 03 / OPENING SAT 03

ATÉ SÁB 24 / UNTIL SAT 24

O livro *Sonho* (ed. Pato Lógico) faz parte da coleção *Imagens que Contam*. Uma coleção de histórias sem palavras, que deixam espaço ao leitor para que crie a sua própria narrativa. Pelas páginas do *Sonho* seguimos dois personagens através do deserto, do mar, de vulcões.



Edifício do Castelo

O Mundo é Redondo

Rachel Caiano

INAUGURAÇÃO SÁB 03 / OPENING SAT 03

ATÉ SÁB 24 / UNTIL SAT 24

As ilustrações do livro "O Mundo é Redondo" saltaram das páginas e resolveram invadir uma sala do Edifício do Castelo. Uma exposição para ser percorrida com os olhos, mas também com o corpo - há ilustrações e desenhos nas paredes, mas também há ilustrações que passaram a habitar o espaço, a ser espaço. Ilustrações que se cansaram de estar fechadas no espaço bidimensional do papel e se transformaram em objetos.

Edifício do Castelo

A Magia dos Livros Pop-Up

coleção particular de
José Alberto Rodrigues

INAUGURAÇÃO SÁB 03 / OPENING SAT 03

ATÉ SÁB 24 / UNTIL SAT 24

Esta exposição conta com uma seleção de livros móveis, animados e pop-up, de pequeno e médio formato, da coleção particular de José Alberto Rodrigues (do Up Up Pop-Up). Tendo em conta o contexto e tratar-se de um encontro de ilustração, a seleção dos exemplares expostos incidiu sobre a diversidade das ilustrações e a variedade técnica aplicada dos mecanismos e pop-up, sobretudo aplicados em livros contemporâneos editados e publicados nos últimos 20 anos e outros, reedições de clássicos dos anos de 60 e 70. Visita obrigatória, é uma oportunidade única de no Braga em Risco deixar-se encantar com a magia que estas publicações proporcionam.

Edifício do Castelo

Torres Azuis de um Castelo

Projeto de Arte Colaborativa com os alunos do 1.º ciclo do concelho de Braga

INAUGURAÇÃO SÁB 03 / OPENING SAT 03

ATÉ SÁB 24 / UNTIL SAT 24

O meu castelo tem três torres. Uma é a avó. Outra é a mãe. E ainda há a filha! São as três azuis como o céu, o mar e a cor da minha cidade. É um azul-passado, do que era, mas também do que será. Porque, para continuar a haver azul, temos de viver em mundos de crianças. Este castelo é delas. Porque são elas que vivem em torres de imaginação e pintam o mundo com as suas cores preferidas. A minha cor preferida é o azul e, quando voltar a ser criança, reclamarei a minha torre e subirei até ao céu. Todos já sonhámos em ser a torre-menina que conta as formigas no chão, a mãe que abraça como uma torre-fortaleza ou a avó cuja torre-bondade se eleva até ao infinito. Este projeto contou com a participação de 1700 alunos do 1.º ciclo do concelho de Braga.

PARCERIA: REDE DE BIBLIOTECAS ESCOLARES E O ILUSTRADOR PEDRO SEROMENHO / ESCOLAS COLABORANTES: ASSOCIAÇÃO S. JOSÉ; C. E. FUJACAL; C. E. GONDIZALVES; C. E. MAXIMINOS; COLÉGIO D. PEDRO V; CONSERVATÓRIO DE MÚSICA CALOUSTE GULBENKIAN; E.B. BRACARA AUGUSTA; E.B. CARANDÁ; E.B. CARRASCAL; E.B. COUCINHEIRO; E.B. CRESPOS; E.B. CRUZ; E.B. DUME; E.B. EIRA VELHA; E.B. ESCUDEIROS; E.B. ESPORDES; E.B. ESTE S. PEDRO; E.B. FIGUEIREDO; E.B. GANDRA - FERREIROS; E.B. GARAPÓIA; E.B. GUALTAR; E.B. Nº1 NOGUEIRA; E.B. Nº2 LAMAÇÃES; E.B. ORTIGUEIRA; E.B. PRESA; E.B. S. VICTOR; E.B. SÃO JOÃO DO SOUTO; J.I. JOÃO DE DEUS DE BRAGA

Edifício do Castelo

Aqui Há Bichos!

Teresa Lima

INAUGURAÇÃO SÁB 03 / OPENING SAT 03

ATÉ SÁB 24 / UNTIL SAT 24

A exposição compõe-se de um conjunto de ilustrações de livros, cujo traço comum é o facto de terem como personagens de ação, animais. Outra característica é que todos se vestem como gente e não só nos originais do livro homónimo. Normalmente, elegantes e preocupados com acessórios, pormenores e conjugações cromáticas. Porque se agem como gente também têm, como gente, vaidade.

Biblioteca Lúcio Craveiro da Silva

Olhar Braga: Poesia Ilustrada

Projeto de Arte Colaborativa com alunos do Ensino Básico do Agrupamento de Escolas Sá de Miranda e com a participação especial da ilustradora Gabriela Sotto Mayor

INAUGURAÇÃO SÁB 03 / OPENING SAT 03

ATÉ SÁB 24 / UNTIL SAT 24

Este projeto nasceu na Biblioteca Escolar de Dume e teve como desafio articular a escrita poética e a ilustração numa nova interpretação do património local. 2018 comemora o Ano Europeu do Património e os alunos foram convidados a visitar e depois intervir artisticamente sobre o património visitado com um trabalho transversal que envolveu mais de 200 alunos. Em colaboração foi construída uma narrativa que deu origem a uma publicação feita por alunos, reforçando a criatividade, as artes e a literatura enquanto elementos facilitadores do diálogo entre os alunos e o património visitado.

Edifício do Castelo

Codex Gigas: Entre 094.1 E 098.3

de Ana Bela Dagge

INAUGURAÇÃO SÁB 03 / OPENING SAT 03

ATÉ SÁB 24 / UNTIL SAT 24

Codex Gigas é o maior manuscrito medieval do mundo com os seus 22 cm de largura e 92 cm de altura, também conhecido como a Bíblia do Diabo, criado por volta de 1300 d.C. Codex Gigas é também o título de uma exposição de livros em grande formato feitos de dobras sucessivas de papel que procura dobrar a redobrada resistência dos mais jovens à leitura. Uma exposição XXL dos diabos.



Edifício do Castelo

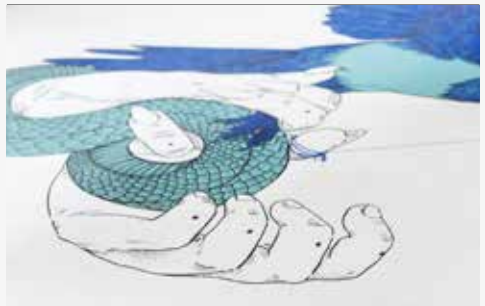
Mostra de Ilustração e Animação MIA

pelos alunos do Mestrado de Ilustração e Animação do IPCA

INAUGURAÇÃO SÁB 03 / OPENING SAT 03

ATÉ SÁB 24 / UNTIL SAT 24

O mestrado em Ilustração e Animação da Escola Superior de Design do IPCA é o único mestrado a nível nacional que reúne duas áreas emergentes, a Ilustração e a Animação, de forma multidisciplinar e respondendo assertivamente às necessidades do mercado atual e global.



Museu da Imagem

Bruta

Sara Feio

INAUGURAÇÃO SÁB 03 / OPENING SAT 03

ATÉ 09 DEZEMBRO / UNTIL DECEMBER 09

Ler mais na pág. 38

Oficinas
Workshops

Edifício do Castelo

Big Bang Boom!,
com Margarida Botelho

SÁB 03 E DOM 04 / SAT 03 AND SUN 04 — 11:00

Oficina para Pais e Bebés. Desde há biliões de anos, que a cada segundo que passa acontecem pequenos grandes Big Bang Boom(s). No planeta Terra todos os dias nascem bebés que geram mudança e que dão início a novas galáxias familiares. Nesta oficina/performance tendo a criação do universo como metáfora celebraremos o nascimento e o crescimento livre através da ilustração em grande escala. Com o corpo guiado pela música, a ilustração dará continuidade a esse movimento crescente. Haverá riscadores de diferentes escalas, texturas, formas e pesos. As cores naturais feitas a partir de vegetais, frutas e especiarias estarão disponíveis numa sala preparada para todo o tipo de sinestésias, explorações e explosões. No final, depois da criação, como quem espregueia o ateliê do artista, iremos fruir da surpreendente ilustração coletiva Big Bang Boom!

DURAÇÃO: 60' / PÚBLICO-ALVO: 9 AOS 36 MESES, ACOMPANHADOS POR UM ADULTO / N.º MAX. PARTICIPANTES: 15 CRIANÇAS / ACONSELHA-SE AOS PARTICIPANTES O USO DE ROUPA VELHA / INSCRIÇÃO PRÉVIA OBRIGATORIA: INSCRICOES.CULTURA@CM-BRAGA.PT

Edifício do Castelo

Sem Riscos e com Muita Pinta, Vamos Construir Postais Pop-up!

com José Alberto Rodrigues

SÁB/SAT 03 — 11:00 / DOM/SUN 04 — 11:00

Esta oficina de criação de postais pop-up irá permitir às crianças descobrir e ficar a conhecer as técnicas básicas para poder construir postais pop-up de forma simples e fazendo reaproveitamento de materiais e reciclagem.

DURAÇÃO: 90' / PÚBLICO-ALVO: 5 AOS 10 ANOS, ACOMPANHADOS POR UM ADULTO / N.º MAX. PARTICIPANTES: 15 CRIANÇAS / INSCRIÇÃO PRÉVIA OBRIGATORIA: INSCRICOES.CULTURA@CM-BRAGA.PT

Edifício do Castelo

Quem Pinta um Conto Aumenta um Ponto

com Sandra Serra

SÁB/SAT 03 — 15:00

Atividade de desenvolvimento coletivo de uma ilustração.

DURAÇÃO: 60' / PÚBLICO-ALVO: FAMÍLIAS / N.º MAX. PARTICIPANTES: 25 / INSCRIÇÃO PRÉVIA OBRIGATORIA: INSCRICOES.CULTURA@CM-BRAGA.PT

Edifício do Castelo

Truz-truz... Quem És?

com Paulo Galindro

DOM/SUN 04 — 16:00

Partindo do conceito e da técnica de pintura, corte e colagem utilizada nas ilustrações do livro "Truz Truz", serás desafiado a criar uma porta única no mundo... a tua porta, pessoal e intransmissível. E porque as portas servem para serem abertas, adivinha quem estará por trás desta porta? Dou-te uma ajuda... começa com um T e acaba com um U.

DURAÇÃO: 120' / PÚBLICO-ALVO: 12 AOS 16 ANOS / N.º MAX. PARTICIPANTES: 20 / INSCRIÇÃO PRÉVIA OBRIGATORIA: INSCRICOES.CULTURA@CM-BRAGA.PT

Edifício do Castelo

Gosto de Mim, Porque...

com Natalina Cóias

DOM/SUN 04 – 16:00

Através da pintura, corte e colagem, cada criança será desafiada a construir um boneco em papel com o objetivo de trabalhar a auto-estima de cada um.

DURAÇÃO: 90' / PÚBLICO-ALVO: DOS 4 AOS 6 ANOS / N.º MAX. PARTICIPANTES: 20 / INSCRIÇÃO PRÉVIA OBRIGATÓRIA: INSCRICOES.CULTURA@CM-BRAGA.PT



Edifício do Castelo

O Solar de Berbiande

com Ana Biscaia

DOM/SUN 04 – 18:00

A partir da história escrita por Pitum Keil do Amaral, far-se-á a construção de um cenário onde o Pedro Pinto viverá uma aventura fantasmática.

DURAÇÃO: 120' / PÚBLICO-ALVO: MAIORES DE 7 ANOS E ADULTOS / N.º MAX. PARTICIPANTES: 12 PESSOAS / INSCRIÇÃO PRÉVIA OBRIGATÓRIA: INSCRICOES.CULTURA@CM-BRAGA.PT



Casa dos Crivos

O Senhor Vazio,

com Catarina Sobral

SÁB/SAT 10 – 11:00

O Senhor Vazio vive o seu dia-a-dia à procura de algo que o preencha. Tenta recolher objetos e emoções, mas nada permanece por muito tempo. O que poderá fazê-lo sentir-se completo: de barriga e alma cheias? Desenha a silhueta do Senhor Vazio e preenche-a com todas as coisas que te fazem sentir feliz!

DURAÇÃO: 60' / PÚBLICO-ALVO: 6 AOS 10 ANOS / N.º MAX. PARTICIPANTES: 15 CRIANÇAS / INSCRIÇÃO PRÉVIA OBRIGATÓRIA: INSCRICOES.CULTURA@CM-BRAGA.PT



Edifício do Castelo

O Livrinho dos Contos do Porto

com Fedra Santos

SÁB/SAT 10 – 15:30

Vamos fazer uma cidade em conjunto e preenche-la com habitantes diferentes, prováveis ou improváveis, reais ou surreais.

DURAÇÃO: 90' / PÚBLICO-ALVO: 6 AOS 12 ANOS / N.º MAX. PARTICIPANTES: 20 CRIANÇAS / INSCRIÇÃO PRÉVIA OBRIGATÓRIA: INSCRICOES.CULTURA@CM-BRAGA.PT



Edifício do Castelo

Riscarriscos

com Marta Madureira

SÁB/SAT 10 — 17:00

Nesta oficina, inspirada no livro "Riscarriscos", iremos riscar tudo em todo o lado e fazer de cada risco uma obra muito especial.

DURAÇÃO: 60' / PÚBLICO-ALVO: MAIORES DE 3 / N.º MAX. PARTICIPANTES: 20 CRIANÇAS / INSCRIÇÃO PRÉVIA OBRIGATÓRIA: INSCRICOES.CULTURA@CM-BRAGA.PT

Edifício do Castelo

Da Minha Janela Eu Vejo...

com Anabela Dias

DOM/SUN 11 — 17:00

Quais são os meus sonhos quando observo as estrelas? O que vejo eu nas constelações?

DURAÇÃO: 60' / PÚBLICO-ALVO: FAMÍLIAS / N.º MAX. PARTICIPANTES: 20 PESSOAS / INSCRIÇÃO PRÉVIA OBRIGATÓRIA: INSCRICOES.CULTURA@CM-BRAGA.PT



Edifício do Castelo

Se Eu Fosse Um Pássaro Migrante

com Ana Sofia Gonçalves

DOM/SUN 11 — 18:00

"Se eu fosse um Pássaro migrante..." Que pássaro seria?... o que levava comigo?... para onde iria? Nesta oficina vamos imaginar como seríamos se fôssemos um pássaro e tivéssemos que migrar. Vamos reinventar-lhe a forma e acrescentar-lhe objetos, de modo a enriquecer a ilustração. Uma oficina para dar largas à imaginação e descobrir uma técnica diferente, à base da colagem de vários materiais, de modo a obter volumes tridimensionais.

DURAÇÃO: 90' / PÚBLICO-ALVO: MAIORES DE 4 ANOS, ACOMPANHADAS POR UM ADULTO / N.º MAX. PARTICIPANTES: 15 CRIANÇAS / INSCRIÇÃO PRÉVIA OBRIGATÓRIA: INSCRICOES.CULTURA@CM-BRAGA.PT

Edifício do Castelo

Olhó Monumento

com Gabriela Sá

SEG/MON 12 — 10:00

Vamos reconstruir símbolos históricos da cidade de Braga à nossa maneira, deixando fluir a criatividade e usando formas inesperadas! Papéis rasgados e manchas de tinta transformam-se, subitamente, num monumento!

DURAÇÃO: 60' / PÚBLICO-ALVO: MAIORES DE 6 ANOS / N.º MAX. PARTICIPANTES: 1 TURMA / INSCRIÇÃO PRÉVIA OBRIGATÓRIA: INSCRICOES.CULTURA@CM-BRAGA.PT

Edifício do Castelo

As Nossas Personagens

com Gabriela Sá

SEG/MON 12 — 14:30

O que te parece esta mancha? E este pedaço de papel? E se acrescentarmos os nossos símbolos, as nossas tradições e um pouco da nossa própria identidade? É assim que começamos a criar personagens inovadoras e criativas, que refletem um pouco de nós e do que é o nosso património.

DURAÇÃO: 60' / PÚBLICO-ALVO: MAIORES DE 6 ANOS / N.º MAX. PARTICIPANTES: 1 TURMA / INSCRIÇÃO PRÉVIA OBRIGATORIA: INSCRICOES.CULTURA@CM-BRAGA.PT

Edifício do Castelo

Um Bocadinho de Sol e Chuva, com Débora Sousa

Oficina do Risco Inclusiva

TER/TUE 13 — 10:00

Nesta oficina pretende-se explorar, de forma simples, o reconhecimento de duas estações do ano (nomeadamente o Verão e o Inverno). Numa fase inicial e introdutória à temática, apresentar-se-á o conceito das duas estações (através de 2 exercícios desenvolvidos no livro “A Mala das Rotinas”). O objetivo é explicar as suas designações de forma dinâmica e interativa. Iremos desenvolver imagens, através de um misto de técnicas (carimbos, recorte, colagem, etc.) e de materiais, de forma a despertar as sensações de cada estação.

DURAÇÃO: 60' / PÚBLICO-ALVO: CRIANÇAS E ADOLESCENTES COM NEE / N.º MAX. PARTICIPANTES: 10 PESSOAS / INSCRIÇÃO PRÉVIA OBRIGATORIA: INSCRICOES.CULTURA@CM-BRAGA.PT

Edifício do Castelo

Baralhoscópio

com João Costa

TER/TUE 13 — 14:30

Desenvolver objetos que aludem à história dos dispositivos do cinema e da imagem em movimento: objetos metamórficos, anamorfoses, taumatrópios, folioscópios e flipbooks.

DURAÇÃO: 60' / PÚBLICO-ALVO: MAIORES DE 10 ANOS / N.º MAX. PARTICIPANTES: 1 TURMA / INSCRIÇÃO PRÉVIA OBRIGATORIA: INSCRICOES.CULTURA@CM-BRAGA.PT

Edifício do Castelo

Antes Ser Rei uma Hora, que Duque a Vida Toda!

com Carolina Batista

QUA/WED 14 — 10:00

Com inspiração no rico património cultural português, esta oficina pretende contribuir com um meio de expressão artística associado à identidade do país através da recriação dos reis de Portugal da primeira à quarta dinastia, segundo uma ilustração que os caracterize com base nos seus cognomes. Serão aplicadas técnicas de recorte, colagem e pintura com tinta acrílica para a produção de máscaras tridimensionais que retratem estes personagens!

DURAÇÃO: 60' / PÚBLICO-ALVO: DOS 6 AOS 14 ANOS / N.º MAX. PARTICIPANTES: 1 TURMA / INSCRIÇÃO PRÉVIA OBRIGATORIA: INSCRICOES.CULTURA@CM-BRAGA.PT

Edifício do Castelo

Introdução ao Desenvolvimento de Personagens

com Nicolau Tudela

QUA/WED 14 — 14:30

Dar a conhecer os princípios básicos do desenvolvimento de personagens através de uma introdução teórica das técnicas e dos processos realizados pelos profissionais. Ter-se-á a oportunidade de replicar alguns dos princípios apresentados para dar forma a uma (ou mais) personagens criadas na oficina.

DURAÇÃO: 60' / PÚBLICO-ALVO: ENSINO SECUNDÁRIO DE ARTES VISUAIS, DESIGN / N.º MAX. PARTICIPANTES: 1 TURMA / INSCRIÇÃO PRÉVIA OBRIGATORIA: INSCRICOES.CULTURA@CM-BRAGA.PT

Edifício do Castelo

O Meu Relicário Modular

com Diogo Bessa

QUI/THU 15 — 10:00

A atividade consiste em cada participante desenvolver uma estrutura tridimensional simples usando cartolinas ou cartões, de forma a criar um espaço com profundidade (como uma caixa, expositor, janela, estante, palco, etc.) que será habitado pelos personagens ou objetos que se decida incluir. (ex: uma caixa povoada por diferentes escaravelhos em que cada um representa uma característica pessoal do participante) Depois de cada pessoa ter desenvolvido o seu “relicário” a ideia será juntar, comparar e registar fotograficamente as peças em conjunto, enviando posteriormente os resultados aos participantes.

DURAÇÃO: 60' / PÚBLICO-ALVO: MAIORES DE 10 ANOS / N.º MAX. PARTICIPANTES: 1 TURMA / INSCRIÇÃO PRÉVIA OBRIGATÓRIA: INSCRICOES.CULTURA@CM-BRAGA.PT

Edifício do Castelo

Aquarela

com Sara Bairinhas e Sara Covelo

SEX/FRI 16 — 10:00

Nesta oficina pretende-se experimentar a técnica de aquarela aliada a alguns materiais menos convencionais, de forma a obter uma série de diferentes texturas e transparências.

DURAÇÃO: 60' / PÚBLICO-ALVO: DOS 10 AOS 13 ANOS / N.º MAX. PARTICIPANTES: 1 TURMA / INSCRIÇÃO PRÉVIA OBRIGATÓRIA: INSCRICOES.CULTURA@CM-BRAGA.PT

Edifício do Castelo

Amor de Galo

com Eva Evita

SÁB/SAT 17 — 16:00

Nesta oficina pretende-se explorar a cultura tradicional portuguesa, nomeadamente através da memória e imagem que criamos das histórias, lendas e mitos da cidade de Braga. Iremos desenvolver de forma criativa e simples um imaginário sobre a ideia que temos dessa lenda recorrendo a variadas técnicas (carimbo, recorte e colagem, etc.) proporcionando um momento de experimentação e diversão.

DURAÇÃO: 60' / PÚBLICO-ALVO: DOS 4 AOS 10 ANOS / N.º MAX. PARTICIPANTES: 1 TURMA / INSCRIÇÃO PRÉVIA OBRIGATÓRIA: INSCRICOES.CULTURA@CM-BRAGA.PT

Edifício do Castelo

Carimbos

com Sara Costa e Adriana Bica

SEG/MON 19 — 14:30

Nesta oficina pretende-se criar uma ilustração através de carimbos variados, baseada no figurado de Barcelos. Também se pretende que os participantes construam os seus próprios carimbos.

DURAÇÃO: 60' / PÚBLICO-ALVO: DOS 7 AOS 10 ANOS / N.º MAX. PARTICIPANTES: 1 TURMA / INSCRIÇÃO PRÉVIA OBRIGATÓRIA: INSCRICOES.CULTURA@CM-BRAGA.PT

Edifício do Castelo

Stencil

com Sara Costa e Lina Dantas

TER/TUE 20 — 14:30

Nesta oficina pretende-se criar uma ilustração de um ser mitológico com influências lusitanas através de várias camadas de stencil.

DURAÇÃO: 60' / PÚBLICO-ALVO: DOS 10 AOS 13 ANOS / N.º MAX. PARTICIPANTES: 1 TURMA / INSCRIÇÃO PRÉVIA OBRIGATÓRIA: INSCRICOES.CULTURA@CM-BRAGA.PT

Edifício do Castelo

Banda-Desenhada

com Lina Dantas e Sara Covelo

QUA/WED 21 – 14:30

Partindo de um conto tradicional português exposto aos participantes, pretende-se que seja desenvolvida uma curta banda-desenhada de 2 a 3 páginas, explorando os princípios da BD.

DURAÇÃO: 60' / PÚBLICO-ALVO: DOS 08 AOS 12 ANOS / N.º MAX. PARTICIPANTES: 1 TURMA / INSCRIÇÃO PRÉVIA OBRIGATÓRIA: INSCRICOES.CULTURA@CM-BRAGA.PT

Edifício do Castelo

Storyboard

Adriana Bica e Sara Bairinhas

QUI/THU 22 – 10:00

Re-imaginar uma história portuguesa (por exemplo, um excerto dos Lusíadas) para animação, elaborando cenários e enquadramentos em formato de storyboard.

DURAÇÃO: 60' / PÚBLICO-ALVO: DOS 10 AOS 13 ANOS / N.º MAX. PARTICIPANTES: 1 TURMA / INSCRIÇÃO PRÉVIA OBRIGATÓRIA: INSCRICOES.CULTURA@CM-BRAGA.PT

Espetáculos Shows



Edifício do Castelo

Afinal o Caracol, pela Andante Associação Artística

SÁB/SAT 03 – 11:00

Espetáculo de promoção da leitura para bebés, com poesia de Fernando Pessoa, música de Joaquim Coelho e ilustrações de Mafalda Milhões. A história de um caracol, das cócegas que ele fazia, de como ele virava e girava, e de como acabou por não cair. Brincamos com as palavras. São o nosso brinquedo favorito. Brincamos com a música das palavras, com a leveza das palavras, com o tamanho das palavras, com a pressa e a lentidão das palavras e também... com o silêncio.

DURAÇÃO: 30' / PÚBLICO-ALVO: 6 MESES AOS 5 ANOS / N.º MAX. PARTICIPANTES: 20 CRIANÇAS, ACOMPANHADOS PELOS PAIS / INSCRIÇÃO PRÉVIA OBRIGATÓRIA: INSCRICOES.CULTURA@CM-BRAGA.PT

Rua do Castelo

Braga de Vontades, pelo Atelierser

Pintura Coletiva de um Mapa

SÁB 03 E DOM 04 / SAT 03 AND SUN 04 — 15:30

Realização de uma atividade na praça onde os transeuntes descobrem uma tela de grande dimensão com o mapa da cidade, pronto a ser completado com o input de cada um. Os cidadãos serão convidados a aprender a técnica de serigrafia através de uma ação prática. Aí têm ao seu dispor várias telas de serigrafia com ilustrações sobre a cidade, e canetas para colorir e ilustrar o mapa. Em seguida as pessoas são estimuladas a dar novos nomes às ruas e aí podem escrever qual a sua vontade/desejos para o seu bairro/cidade. A ideia será construir um corpo dinâmico partindo da representação do mapa local. Procurar a dinâmica do local e global, espelhando como a arte pode relacionar as pessoas do bairro com aqueles que o visitam. Esta atividade ocorre durante dois dias e o seu resultado será exposto como peça de arte.

Rua do Castelo

Quem faz a Cidade, pelo Atelierser

Performance Artivista e pedagógica com Oficina de Serigrafia itinerante numa bicicleta

SÁB 10 E DOM 11 / SAT 10 AND SUN 11 — 15:30

O mote desta oficina será 'Quem faz a cidade?' no sentido de questionar as pessoas quais os valores importantes numa cidade. O que é importante para tornar a cidade mais habitável, socialmente justa e viva? O que faz falta fazer, o que a cidade tem de bom? Estas serão as perguntas que darão origem a uma poesia visual, impressa pelas próprias pessoas em posters ou em sacos de pano ou t-shirts que cada um pode trazer.



Rua do Castelo

Performance de ilustração MIA

pelos alunos do Mestrado de Ilustração e Animação do IPCA

SÁB/SAT 10 — 15:30

Workshop Masterclasses

Edifício do Castelo

Imagens são Palavras e Palavras são Imagens com Roger Mello

SÁB/SAT 03 — 17:00 E SÁB/SAT 10 — 11:00

A história do livro é a história da imagem narrativa, fazendo desse objeto um terreno da não-fronteira e do pensamento amplo.

DURAÇÃO: 120' / PÚBLICO-ALVO: ADULTOS, CRIANÇAS, ARTISTAS / Nº MAX. PARTICIPANTES: 25 PARTICIPANTES / INSCRIÇÃO PRÉVIA OBRIGATORIA: INSCRICOES.CULTURA@CM-BRAGA.PT

Edifício do Castelo

4 Palavras Uma Vida

Masterclass com Marta Torrão

DOM/SUN 04 — 09:00

Quatro palavras chave para ilustrar 4 momentos da vida de um ser vivo.

DURAÇÃO: 180' / PÚBLICO-ALVO: ESTUDANTES DE ARTES, ILUSTRADORES E OUTROS INTERESSADOS COM NOÇÕES BÁSICAS EM ALGUMAS TÉCNICAS / N.º MAX. PARTICIPANTES: 15 PARTICIPANTES / INSCRIÇÃO PRÉVIA OBRIGATÓRIA: INSCRICOES.CULTURA@CM-BRAGA.PT

Edifício do Castelo

Mãe Fui Eu Que Fiz

com Mafalda Milhões

SEG/MON 05 — 09:30 ÀS 12:30 E 14:30 ÀS 17:30

“Obrigada meu filho pela linda prenda que fizeste com a motricidade fina da tua educadora” / “A criança é feita de 100 linguagens” Loris Malaguzzi. Num universo de descoberta e aprendizagens, interessa viver o processo pela conquista de pequenas competências e desenvolvimento da capacidade de maravilhamento. O Produto final é apenas uma soma, uma conta de somar que traduz a qualidade do tempo e a identidade de cada criador. Nesta oficina os materiais, a descoberta e as múltiplas formas de fazer apresentam-se de forma essencialmente prática para desafiar a “motricidade fina” de educadores, pais, professores e outros mediadores de leitura. A oficina é orientada pela Mafalda Milhões que anda à procura do traço. *Oficina de ilustração criada a partir da necessidade de colocar técnicos de educação em contacto com o processo de criação, materiais e técnicas de expressão.

DURAÇÃO: 6 HORAS / PÚBLICO-ALVO: PROFESSORES, EDUCADORES, TÉCNICOS DE BIBLIOTECAS, PAIS E OUTROS MEDIADORES DE LEITURA / N.º MAX. PARTICIPANTES: 16 PESSOAS / INSCRIÇÃO PRÉVIA OBRIGATÓRIA: INSCRICOES.CULTURA@CM-BRAGA.PT

Edifício do Castelo

Árvore da Vida, com André Neves

Masterclass

TER/TUE 06 — 10:00

Um laboratório de escuta e sensibilidade criativa com atividades plásticas para propor interação, comunicação, percepção e invenção com a liberdade através de um elemento que compõem os três livros do autor brasileiro publicados em Portugal.

DURAÇÃO: 2 HORAS / PÚBLICO-ALVO: ILUSTRADORES, ALUNOS E PROFESSORES DE ARTES VISUAIS / N.º MAX. PARTICIPANTES: 25 PESSOAS / INSCRIÇÃO PRÉVIA OBRIGATÓRIA: INSCRICOES.CULTURA@CM-BRAGA.PT

Edifício do Castelo

O que é Ilustrar para Crianças?

com Danuta Wojciechowska

QUA/WED 23 — 11:00

DURAÇÃO: 60 / PÚBLICO-ALVO: PROFESSORES DE ARTES VISUAIS, EDUCADORES, TÉCNICOS DE BIBLIOTECAS, PAIS E OUTROS MEDIADORES DE LEITURA / INSCRIÇÃO PRÉVIA OBRIGATÓRIA: INSCRICOES.CULTURA@CM-BRAGA.PT

Edifício do Castelo

O que é Escrever para Crianças?

com Mia Couto

QUA/WED 23 — 12:00

DURAÇÃO: 60 / PÚBLICO-ALVO: PROFESSORES DE ARTES VISUAIS, EDUCADORES, TÉCNICOS DE BIBLIOTECAS, PAIS E OUTROS MEDIADORES DE LEITURA / INSCRIÇÃO PRÉVIA OBRIGATÓRIA: INSCRICOES.CULTURA@CM-BRAGA.PT

Livros
Books


Edifício do Castelo

Mel na Boca,

escrito e ilustrado
por André Neves

SÁB/SAT 03 — 18:00

Apresenta Pedro Seromenho. Para Tino, passar as férias com o avô é alegria. Juntos eles brincam, cantam e descobrem o significado de dividir afetos. Existe um pássaro e uma bicicleta e nessa relação, avô e neto aprenderão muito sobre amor e liberdade.

Edifício do Castelo

Truz Truz

escrito por Natalina Cóias e
ilustrado por Paulo Galindro

DOM/SUN 04 — 15:00

"Truz Truz! Quem é?! É a menina pequenina que tem uma meia rota no pé?" Assim começa esta pequena grande adivinha, contada em verso e cheia de humor, que dá vida a um bairro e a todas as personagens fascinantes que podemos encontrar no nosso dia a dia.

Edifício do Castelo

O Solar de Berbiande

Escrito por Pitum Keil do Amaral e ilustrado por Ana Biscaia

DOM/SUN 04 — 17:00

A Xerefé, projeto editorial da ilustradora Ana Biscaia, acaba de juntar ao seu leque de títulos O Solar de Berbiande, de um regressado Pitum Keil do Amaral (Lisboa, 1935). Pedro Pinto é a personagem central desta história onde o real quotidiano se abre para o fantástico e para o maravilhoso. A candura e o desembaraço expressivo de Pitum ganham aqui tradução visual através do traço de Ana Biscaia. A história que vos vou contar passou-se numa férias de Natal, quando o Pedro Pinto acabou as aulas, arrumou as suas coisas, e muito contente, tomou o comboio para voltar para a casa dos pais. Naturalmente, estes sabiam que ele vinha, mas o Pedro Pinto quis fazer-lhes uma surpresa e não disse em que dia chegava.

Edifício do Castelo

O Riscarriscos

Escrito por Clara Cunha e
ilustrado por Marta Madureira

SÁB/SAT 10 — 16:00

Apresenta Adélia Carvalho. Era uma vez um risco riscado numa parede por um riscador de riscos. Riscava tudo em todo o lado. E os seus riscos tornaram-se conhecidos.



Edifício do Castelo

Poeira das Estrelas

Escrito por Clara Haddad e ilustrado por Anabela Dias

DOM/SUN 11 — 15:00

Apresenta Clara Haddad e Anabela Dias. Em “Poeira das Estrelas”, uma história sobre como a imaginação pode ser veículo de liberdade e que nos encoraja a concretizar os nossos próprios sonhos, pois, caso não o façamos, corremos o risco de viver para sempre na insatisfação. É uma história sobre como a imaginação pode ser veículo de liberdade. A suavidade cromática das ilustrações de Anabela Dias envolve com delicadeza as palavras de Clara Haddad e a sua mensagem aberta à reflexão.

Edifício do Castelo

Diário de um Migrante

Escrito por Maria Inês de Almeida e Ilustrado por Ana Sofia Gonçalves

DOM/SUN 11 — 17:00

O livro conta a história de um pássaro que tem de abandonar o seu país e recomençar a vida num novo lugar. Um pássaro que enfrenta os desafios e dificuldades de um novo começo, mas que todos os dias se reinventa e transforma as coisas por onde passa. Uma história que deixa uma mensagem de esperança para todos aqueles que também perderam as suas asas e têm de recomençar.

Biblioteca Lúcio Craveiro da Silva

Olhar Braga: Poesia Ilustrada

Apresenta Antonieta Silva, Suzana Leite e Gabriela Sotto Mayor

SÁB/SAT 17 — 21:00

Projeto de Arte Colaborativa com alunos do Ensino Básico do Agrupamento de Escolas Sá de Miranda e com a participação especial da ilustradora Gabriela Sotto Mayor.



Biblioteca Lúcio Craveiro da Silva

A Água e a Águia,

Escrito por Mia Couto e Ilustrado por Danuta Wojsciechowska

SEX/FRI 16 — 21:30

Apresenta Pedro Seromenho. “Foi então que a mais velha das águias juntou toda a comunidade e perguntou: — Sabem o que é a letra i? Uma disse: é um pau espetado no abecedário. Outra disse: é um dançarino com um chapéu alto.”

Conversas às Claras e em Castelo

Edifício do Castelo

A Ilustração Ibero Americana Tem Hífen ou Não

Conversa com André Neves, Roger Mello e Volnei Canónica

SÁB/SAT 03 — 21:30

Nesta conversa iremos reunir grandes nomes do universo infantojuvenil brasileiro tais como Roger Mello, André Neves ou Volnei Canónica. Roger Mello foi o único ilustrador brasileiro que já ganhou o prémio Hans Christian Andersen, prémio máximo da literatura infantil. André Neves escreveu e ilustrou dezenas de livros publicados em todo o mundo e já venceu o prémio Jabuti – melhor livro infantil brasileiro – várias vezes. Volnei Canónica é diretor do centro de leitura Quindim, foi assessor do FNLIJ – Fundo Nacional para a Literatura Infantojuvenil e assessorou a criação do programa “Livro meu”. O tema da conversa recairá sobre o hífen que une os diferentes mundos da ilustração europeia e brasileira. Estaremos a aproximar visões e realidades outrora apartadas entre oceanos de estereótipos e paradigmas ou será que a singularidade identitária é eterna?

MODERAÇÃO: FERNANDO AZEVEDO, UNIVERSIDADE DO MINHO

Edifício do Castelo

O Bom, o Mau e o Tião

Conversa com Pedro Seromenho, Sérgio Ribeiro e Sebastião Peixoto

SEX/FRI 09 — 21:30

Esta é uma conversa banal que não interessa a ninguém. Não venham. Não apareçam. Fiquem a ver o futebol, porque aqui irão encontrar três artistas que não tinham o que fazer e, por isso, se juntaram para tomar um café e conversar. Um diz que gosta de escrever histórias e historietas. O outro diz que ilustra cenários e personagens. E o terceiro diz que é designer, que pega nisso tudo e faz um livro. Deve ser, deve. Resumindo, um diz que é bom em tudo. Não há como ele. O outro é o mau. Ou pelo menos finge que é, mas ninguém acredita. Esta é apenas uma conversa onde entramos nós e o Tião. Claro que, para vocês, vai ser Sebastião. Ele só é Tião para os amigos e os amigos somos nós. Os mesmos que estarão a tomar café nesta conversa. À espera que não apareçam.

Edifício do Castelo

Percurso da Danuta Enquanto Ilustradora

com Danuta Wojsciechowska

SEX/FRI 23 — 16:00

Modera Pedro Seromenho.

DURAÇÃO: 60' / PÚBLICO-ALVO: PROFESSORES DE ARTES VISUAIS, EDUCADORES, TÉCNICOS DE BIBLIOTECAS, PAIS E OUTROS MEDIADORES DE LEITURA.

Edifício do Castelo

A Literatura como História ou a História como Literatura

com Mia Couto

SEX/FRI 23 — 17:00

Modera Eliane Debus.

DURAÇÃO: 60' / PÚBLICO-ALVO: PROFESSORES DE HISTÓRIA, EDUCADORES, TÉCNICOS DE BIBLIOTECA, PAIS E OUTROS MEDIADORES DE LEITURA

Mercado Riscado

Claustros da Rua do Castelo

Mercado Riscado

SÁB/SAT 03 E 10 — 15:30 ÀS 19:00

A Rua do Castelo transforma-se em galeria viva com um mercado de ilustração, onde é possível comprar, observar o trabalho ao vivo, conversar com os ilustradores e ouvir histórias descomplicadas com a magia de um risco. Mercado Riscado com os seguintes ilustradores: **dia 03** - Adão Silva, Anabela Dias, Ana Biscaia, Barbara R., Carla Nazareth, Danuta Wojsciechowska, Helena Zália, Mafalda Milhões, Marta Torrão, Alunos do MIA-IPCA, Rachel Caiano, Raquel Costa, Sara Bandarra, Uma Joana, Centésima Página, Fava do Cacau. No **dia 03** o Mercado Riscado contará com o som do Disc-Jockey Ideal. **Dia 10** - Adão Silva, Anabela Dias, Ana Sofia Gonçalves, Barbara R., Helena Zália, Alunos do MIA-IPCA, Uma Joana, Centésima Página, Fava do Cacau. No **dia 10** o Mercado Riscado contará com o som do DJ Karpett.

Visitas ao Castelo

Edifício do Castelo

À Descoberta do Risco, com Rita Sineiro

Visita ao Castelo

PÚBLICO ESCOLAR:

SEX 09 E 16, SEG 12 E 19, TER 20 E QUA 21 — 10:00

FRI 09 AND 16, MON 12 AND 19, TUE 20 AND WED 21 — 10:00

PÚBLICO GERAL/FAMÍLIAS:

DOM 11 E SÁB 17 / SUN 11 AND SAT 17 — 11:00, 15:30

De risco em risco vamos desenhar um caminho "À descoberta do Braga em Risco". Percorrendo as salas do Castelo riscado, vamos ultrapassar desafios e correr todos os riscos. Escutando histórias e desenhos na parede. Escrevendo sonhos e ilustrando a nossa imaginação. Quem se arrisca?

DURAÇÃO: 60' / PÚBLICO-ALVO: PÚBLICO ESCOLAR DO 1.º AO 3.º CICLO E PÚBLICO FAMILIAR / N.º MAX. PARTICIPANTES: 25 CRIANÇAS / INSCRIÇÃO PRÉVIA OBRIGATORIA: INSCRICOES.CULTURA@CM-BRAGA.PT

Cinema

Movies



Edifício do Castelo

Mostra de Animação

pelos Alunos MIA do IPCA

SÁB 03 A SEX 23 / SAT 03 TO FRI 23

Torre de Menagem

Era uma Vez uma Cidade

Visita orientada pelo ilustrador César Figueiredo

SÁB/SAT 03 — 10:30

INSCRIÇÃO OBRIGATORIA: INSCRICOES.CULTURA@CM-BRAGA.PT

Casa dos Crivos

Razão entre Dois Volumes, de Catarina Sobral

Projeção do Filme e Conversa com Pedro Seromenho e Catarina Sobral

SÁB/SAT 10 — 15:00

Nada faz o Sr. Cheio parar de sentir. De cada vez que sente uma emoção nova, essa soma-se às emoções anteriores, que continuam a preenchê-lo, cada vez mais apertadas. Na angústia de tanto sentir, e tão intensamente, anda sempre com o coração nas mãos. Pelo contrário, nada parece preencher o imensurável espaço por ocupar do Sr. Vazio. Um dia, percebendo a inutilidade dos seus esforços para parar de sentir, o Sr. Cheio decide enfrentar a realidade. Nesse dia, o Sr. Vazio decide fazer uma viagem.



3 X Imaginário, de André Neves

V Concurso de Bandas Filarmónicas de Braga

O V Concurso de Bandas Filarmónicas de Braga é já um dos mais importantes certames deste género em Portugal. No ano de 2018 estão apuradas 13 bandas filarmónicas, facto que confirma esta edição como muito concorrida. Provenientes de diversas regiões de Portugal, as bandas filarmónicas vão apresentar-se nos dias 17 e 18 de novembro no Altice Fórum. O concurso tem como objetivo “contribuir para o desenvolvimento das associações musicais do distrito, bem como auxiliar ao intercâmbio entre estas e outras filarmónicas do território nacional”. O Júri do V Concurso de Bandas Filarmónicas de Braga é composto por: Paulo Martins, maestro e professor; Ilídio Costa, maestro e compositor; Hélio Soares, maestro; Filipe Silva, maestro e professor; Osvaldo Fernandes, compositor.



Altice Fórum

V Concurso de Bandas Filarmónicas de Braga

SÁB/SAT 17 — 15:15

DOM/SUN 18 — 10:00 E 15:00

Programa: **sáb. 17** — Banda Musical de Lousada, Banda de Música de Santiago de Riba-Ul, Associação da Banda Musical da Póvoa de Varzim, Associação Cultural Banda de Música de Riba de Ave, Banda Musical de Loivos, Banda Musical de Oliveira, Banda de Música de Loureiro; **dom. 18** — Banda Musical de Calvos, Sociedade Artística Musical Fafense - Banda de Golães, Banda Musical de Cabreiros, Banda Filarmónica de Amares, Banda União Musical Paramense, Banda Musical de Melres. Dom. 18, pelas 18:15, sessão solene de encerramento e entrega de prémios.

ENTRADA LIVRE

À Descoberta de Braga

A História e o Património são dois elementos determinantes. É a sua vinculação que permite o reforço dos elos no seio de uma comunidade. Conhecer os principais momentos da história, os seus protagonistas, o património legado pelas diferentes eras, as tradições e costumes, reforça o sentir comum e a coesão social. É isso que pretende o programa “À Descoberta de Braga”.

Biblioteca Lúcio Craveiro da Silva

A Morte e a Salvação da Alma na Braga Setecentista

Sessão de História Local

SEX/FRI 09 — 21:30

A morte é condição intrínseca da condição do homem, o qual, ao longo dos séculos, sempre procurou enquadrá-la no seu contexto comunitário, social e religioso. É propósito desta sessão dar a conhecer a forma como os bracarenses, do século XVIII, viviam esta problemática e como se preparavam para a viagem para o além. A abordagem que se pretende apresentar desenrola-se em torno de dois eixos fundamentais. Por um lado, descrevem-se quais os cuidados que eram prestados aos corpos dos defuntos desde o falecimento até à sepultura, como a escolha da mortalha, o funeral dos falecidos ou o local de enterramento; um outro foco de análise incidirá sobre a assistência à alma, ou seja, os socorros espirituais que eram solicitados pelos bracarenses para garantir a salvação das suas almas. Estas questões estavam enquadradas no contexto religioso do catolicismo setecentista, que postulava a necessidade imperiosa da libertação das almas do cárcere do purgatório, objectivo para o qual todos os fiéis eram convocados a dar o seu auxílio.

COM: NORBERTO TIAGO FERRAZ (U.MINHO)



Campo Novo (Estátua de D. Pedro V)

Monumentos Evocativos de Braga

Visita Guiada

SÁB/SAT 10 — 10:00

As cidades são levantadas sobre o esforço e a dedicação de muitos dos seus filhos, particularmente aqueles que melhor sabem ultrapassar as teias do individualismo e manifestam, sem cessar, o seu amor à terra. Braga também exhibe os seus notáveis, seja por terem feito de si o berço, seja por feliz adoção filial. Motivações políticas e corporativas fizeram com que algumas dessas figuras vissem reconhecidos os seus méritos com a edificação de monumentos evocativos, mormente estátuas e bustos, que preenchem os mais nobres espaços urbanos da cidade. A imponência da homenagem nem sempre é diretamente proporcional ao contributo efetivamente concedido à comunidade, no entanto não deixa de se constituir como um repositório histórico e artístico de significativo valor. Neste roteiro pelas Estátuas e Bustos da cidade de Braga vamos recordar não apenas os notáveis que são memorados, mas também os artistas que as conceberam e as motivações que as justificaram. Teixeira Lopes, Barata Feyer, Raúl Xavier ou Alberto Vieira são alguns dos artistas que integram este insigne compêndio.

COM: MIGUEL BANDEIRA (U.MINHO) E RUI FERREIRA (C. M. DE BRAGA) / INSCRIÇÕES LIMITADAS: CULTURA@CM-BRAGA.PT

Quadrilátero Novembro

O Quadrilátero é um projeto em ação nos municípios de Barcelos, Braga, Famalicão e Guimarães. Para este mês destacamos alguns dos eventos culturais mais interessantes que irão acontecer nos concelhos vizinhos.

Barcelos

Salão Nobre dos Paços do
Concelho

Música no Salão

Recital de Violino
e Piano

SEX/FRI 09 — 21:30

ENTRADA GRATUITA

Salão Nobre dos Paços do
Concelho

Harmonies

DOM/SUN 18 — 17:30

Sala Gótica dos Paços do
Concelho

Atoms Outside
Eggs

de Katharina Grosse

ATÉ 09 DEZ / UNTIL DEC 09

Exposição da Coleção de
Serralves.

ENTRADA GRATUITA

Galeria Municipal de Arte

Exposição
Comemorativa
dos 20 anos
da Galeria
Municipal de
Arte

ATÉ 13 JAN / UNTIL JAN 13

ENTRADA GRATUITA

Famalicão

Casa das Artes

5.º Festival de
Fado de Vila
Nova Famalicão

QUI 08 E SEX 09 /

THU 08 AND FRI 09 — 21:30

Dia 08: Concurso de Fado
Amador; Dia 09: Gisela João.

DIA 08: ENTRADA LIVRE / M/6; DIA
09: €15/€7,5 ESTUDANTES E CARTÃO
QUADRILÁTERO CULTURAL / M/6

Casa das Artes

Baixa Terapia:
Uma Comédia
no Divã

Teatro

QUI 15 A SÁB 17 / THU 15 TO SAT 17 —

21:30 / DOM/SUN 18 — 17:00

António Fagundes, Mara
Carvalho, Fábio Espósito,
Alexandra Martins, Bruno
Fagundes, Ilana Kaplan

€20 / €10 - ESTUDANTES E CARTÃO
QUADRILÁTERO CULTURAL

Casa das Artes

Olga Roriz:
A Meio da Noite

Dança

SÁB/SAT 24 — 21:30

ENTRADA: €10 / €5 ESTUDANTES E CARTÃO
QUADRILÁTERO CULTURAL / M/12

Parque da Devesa

5.ª Meia
Maratona de
Famalicão

DOM/SUN 25

Guimarães

Centro Cultural Vila Flor

Segunda-feira:
Atenção à
Direita!

de Cláudia Dias
Dança

SEX/FRI 02 — 21:30

CDMG

Depois do
Tempo

de Duarte Belo

SÁB 03 A 30 DEZ / SAT 03 TO DEC 30

Exposições.

Vários Locais

Guimarães Jazz
Música

QUI 08 A SÁB 09 / THU 08 TO SAT 09

Vários Locais

Festas Nicolinas
Pinheiro

QUI/THU 29

Exposições

Exhibitions





Bruta, de Sara Feio

Ler mais na página seguinte

Inaugurações
Openings

Museu da Imagem

Bruta, Sara Feio

Braga em Risco – Encontro de Ilustração

INAUGURAÇÃO SÁB 03 / OPENING SAT 03

ATÉ 09 DEZ / TO DEC 09

Na Natureza nada é inteiramente claro. “Bruta” constrói-se na observação de uma dualidade aceite como absoluta. Esta presença, que é transtornada pela divisão antiga do ser não-essencial perante o ser essencial, é simultaneamente fonte e referência para atuar. Se há contemplação, há evidência. Provocatória e sensualmente misteriosa, a linguagem jamais passiva de “Bruta” captura um espaço mitológico associado à noção de feminilidade. A espécie ocupa-a e consome-a. Ao alcance superior da metamorfose, os elementos simbólicos da flora e da fauna selvagens colaboram no seu íntimo para relativizar a identidade humana e fazê-la regressar à escala animal. A artista apresenta-se ao público na clareza do seu perfil reflexivo. Ao exprimir-se, imprime na sua obra as questões que a motivam a produzi-la; de certa maneira, imprime-se a si própria.



Casa dos Crivos

Braga 22x22

INAUGURAÇÃO SÁB 03 / OPENING SAT 03

ATÉ SÁB 24 / UNTIL SAT 24

No ano em que se celebra o património a nível europeu, a ilustração portuguesa presta aqui a sua devida homenagem. Os recantos monumentais de Braga são recriados de uma forma singular, originária e original, através da representação de 25 ilustrações de renomados autores nacionais. A cidade transforma-se assim num mapa ilustrado de cor e de história! Porque é sabido que cada lugar tem as suas narrativas identitárias e imagens icónicas. Cada um destes monumentos foi apadrinhado e recriado por um destes 25 notáveis ilustradores, criando uma rede de afetos e de compromisso entre o legado histórico e a criação artística.

COM EXPOSIÇÕES DE: ANA BISCAIA, ANABELA DIAS, BÁRBARA ROCHA, CARLA NAZARETH, CÁTIA VIDINHAS, CÉSAR FIGUEIREDO, DANUTA WOJSCIECHOWSKA, FÁTIMA AFONSO, FEDRA SANTOS, HELENA ZÁLIA, MAFALDA MILHÕES, MARGARIDA BOTELHO, MARTA MADUREIRA, MARTA TORRÃO, NATALINA CÔIAS, PATRÍCIA FIGUEIREDO, PAULO GALINDRO, PEDRO SEROMENHO, RACHEL CAIANO, RAQUEL COSTA, SARA FEIO, SEBASTIÃO PEIXOTO, SÉRGIO RIBEIRO, SUSANA MONTEIRO E UMA JOANA / CURADORIA: PEDRO SEROMENHO

Casa dos Crivos

Vazio

Catarina Sobral

INAUGURAÇÃO SÁB 03 / OPENING SAT 03

ATÉ SÁB 24 / UNTIL SAT 24

O Senhor Vazio vive o seu dia-a-dia à procura de algo que o preencha. Tenta recolher objetos, emoções, mas nada permanece por muito tempo. Os médicos não sabem o que se passa com ele e o Senhor Vazio continua a deambular sem sucesso, na procura de um sentido para a vida. Até que algo inesperado acontece.

Clube de Tênis de Braga

A Coleção

INAUGURAÇÃO QUI 01 / OPENING THU 01

ATÉ SEX 30 / UNTIL FRI 30

CURADORIA: ADRIANA HENRIQUES

VIA XXVII – Espaço Artístico de Adriana Henriques

Luz e Festa

Miguel Louro

INAUGURAÇÃO QUI 01 / OPENING THU 01

ATÉ QUI 29 / UNTIL THU 29

CURADORIA: ADRIANA HENRIQUES

VIA XXVII – Espaço Artístico de Adriana Henriques

Luz, Cor e Amor

Adriana Henriques

INAUGURAÇÃO QUI 01 / OPENING THU 01

ATÉ QUI 29 / UNTIL THU 29

A vida para Adriana Henriques, artista plástica é um fascínio e profusão de cores, que influenciam o comportamento humano, que transmitem mensagens, que interrogam. Como está presente em tudo e no quotidiano, a cor define o mundo que nos rodeia, influencia condutas, revela estados de espírito, de saúde e de emoções. José G. Peixoto

Espaço Arte Alumni – Escola de Medicina da U.Minho

Luz, Cor e Saúde

Adriana Henriques

INAUGURAÇÃO QUI 01 / OPENING THU 01

ATÉ SEX 30 / UNTIL FRI 30

A artista parte do princípio que a estética é um domínio que se preocupa com o estudo das emoções causadas aos nossos sentidos pelos estímulos que nos rodeiam e pelas memórias que habitam, dinamizam e provocam o nosso mundo interior. A pintura é uma companheira exigente, um antídoto contra o isolamento e a solidão, sujeita à imprevisibilidade de uma existência contingente, sem o custo vital que lhe está associado. Daí a estética da autora exercer um fascínio e uma atração importante no olhar e no sentir das comunidades das instituições, onde expõe e apresenta os projetos artísticos.

Museu D. Diogo de Sousa

Para Lá do Muro...

Luís Reina

INAUGURAÇÃO SÁB 03 / OPENING SAT 03

ATÉ SEX 30 / UNTIL FRI 30

“Muros... artes em criar barreiras.

Transparentes como gotas de água que jorram. Opacos e intransponíveis, frios de ódios e raivas. Quentes como o fogo que aquece e destrói... vidas. Algumas vezes, poucas, como que por felicidade derrubados. Todos eles escondem histórias de amor e ódio, feitas de alegrias e tristezas. Feitas de vida, pois para lá do muro... há vida.” (Luís Reina)

Biblioteca Lúcio Craveiro da Silva

30 anos de Arte e Cultura

Rosa Vaz

INAUGURAÇÃO SÁB 03 / OPENING SAT 03

ATÉ SEX 23 / UNTIL FRI 23

Museu Nogueira da Silva

Finisterra

Carlos No

INAUGURAÇÃO SÁB 03 / OPENING SAT 03

ATÉ 04 JAN / UNTIL JAN 04

Esta exposição é constituída por um conjunto de esculturas e desenhos inéditos que seguem uma linha de pesquisas de Carlos No, quer a nível formal como conceptual, através das quais o artista procura, uma vez mais, chamar a atenção para determinados aspetos ou situações do mundo atual que provocam no autor sentimentos de revolta e inconformismo.

Galeria Ikon

Alfredo Luz, Serguei Danevitch, Henrique do Vale, Noronha da Costa

INAUGURAÇÃO SÁB 10 / OPENING SÁB 10

ATÉ 05 DEZ / TO DEC 05

Esta mostra tem como objetivo a divulgação de trabalhos de artistas contemporâneos.

Zet Gallery

Singular Pace

Exposição Coletiva

INAUGURAÇÃO SÁB 17 / OPENING SAT 17

ATÉ 05 JANEIRO / TO JANUARY 05

Integra obras de jovens artistas provenientes da Faculdade de Belas-Artes da Universidade de Lisboa. A seleção coube ao júri da edição de 2018 das Galerias Abertas. Obras de: Alberto Rodrigues Marques, Ana Sofia Sá, André Silva, Carla Afonso, Carolina Serrano, Dora Meirelles Cerqueira, Fábio Veras, Francisco Correia, Jéssica Burrinha, Joana Pitta (Não Joana), Lena Wan, Marco Pestana, mikha-ez, Poliana Pieratti, Rita Vidigal, Rodrigo Empis, Rúben Lança, Sal Silva e Tiago Santos.

CURADORIA: HELENA MENDES PEREIRA / JÚRI: CABRAL PINTO (DIRETOR ARTÍSTICO DA FUNDAÇÃO BIENAL DE ARTE DE CERVEIRA), JORGE DA COSTA (DIRETOR DO CENTRO DE ARTE CONTEMPORÂNEA GRAÇA MORAIS) E FERNANDA ARAÚJO (ARTISTA PLÁSTICA)

Biblioteca Lúcio Craveiro da Silva

Civilizações e Filosofia

por Nova Acrópole

INAUGURAÇÃO SÁB 24 / OPENING SAT 24

ATÉ SEX 30 / UNTIL FRI 30

Exposição de painéis alusivos “Às Civilizações e Filosofia”, da Nova Acrópole.

Biblioteca Lúcio Craveiro da Silva

Encontros Contemporâneos II da Anaced e Poemas diversos da APD

Semana da Inclusão

INAUGURAÇÃO SEG 26 / OPENING MON 26

ATÉ 03 DEZ / UNTIL DEC 03

O objetivo desta exposição é apresentar um pouco do trabalho desenvolvido na área da literatura, onde através da escrita se consegue alcançar um poema em grupo onde ficam espelhados eternamente sentimentos, vivências e sonhos dos participantes. Uma forma simples de demonstrar que na poesia não há limites nem barreiras que impeçam de alcançar este gosto.

Continuam In exhibition

Biblioteca Pública de Braga

Manuel Monteiro: Político e Homem de Cultura

Ciclo Expositivo “Efemérides”

ATÉ SEX 30 / UNTIL FRI 30

Esta exposição, essencialmente bibliográfica e documental, que pretende dar a conhecer várias facetas da vida e obra de Manuel Monteiro, organiza-se em torno dos seguintes núcleos: i) a atividade do político de convicções republicanas, em publicações periódicas e outros documentos; ii) a atividade de investigação e de divulgação cultural nas principais monografias e artigos publicados em revistas da autoria de Manuel Monteiro; iii) a intervenção do homenageado na defesa do património bracarense, dando destaque à polémica gerada em torno da demolição do Castelo de Braga; à vulgarmente chamada “questão dos papeis de Braga” e à forte oposição em torno da tentativa de deslocação do arquivo do Cabido da Sé bracarense para a Torre do Tombo, Lisboa, protagonizado pelo então Inspetor das Bibliotecas e Arquivos, Júlio Dantas; e, por último o apoio de Manuel Monteiro à Biblioteca Pública de Braga.

INFO: WWW.BPB.UMINHO.PT

Galeria gnration

Uma Perspectiva Sobre a Vídeo Arte Portuguesa

#1 Videoporto – Anos 80

ATÉ 12 JAN / TO JAN 12

Esta mostra pretende relatar alguns desses trabalhos que foi possíveis recuperar, já que, muitos deles, foram ainda gravados em sistemas de bobines V60H e outros formatos que, não estando ainda uniformizados no mercado, proliferavam entre os diversos produtores de material analógico.

Palácio do Raio - CIMMB

Via Iacobitana – Os Caminhos de Santiago na Galiza

ATÉ 10 DEZ / UNTIL DEC 10

Exposição que nos traz uma nova expressão da criatividade contemporânea vinculada à cultura compostelana. Vários fotógrafos galegos que se transformaram em eventuais peregrinos percorram os caminhos de Santiago na Galiza, mostrando, com a sua particular visão, as sensações pessoais que sugere a rota eleita. À visão da paisagem circundante, que muda segunda a época do ano, varia segundo o tempo atmosférico e a luz, acrescenta-se a vivência da própria peregrinação e o legado cultural que possui, com a presença de cada um dos caminhos, do seu rico património histórico e dos peregrinos que todos os anos percorrem a Via Iacobitana que os conduz a Compostela.

Galeria INL

Scale Travels

Microscapes,
por Joanie Lemerrier

ATÉ 12 JAN / UNTIL JAN 12

Durante a residência artística no INL, no âmbito do programa Scale Travels, Joanie Lemerrier aproveitou a oportunidade de explorar o universo numa nova escala, passando grande parte do tempo a investigar um espaço mais pequeno que uma gota de água. Esculturas geométricas minimais, cavernas de cristal escuro, aglomerados poligonais complexos, Lemerrier partiu numa jornada, observando a superfície de uma nova geração de células solares em desenvolvimento no INL. Lemerrier capturou imagens e vídeos destas infinitamente complexas microscapes, e criou uma instalação que convida o visitante a descobrir estes universos invisíveis ao olho humano.



Museu Pio XII

Sementes de Esperança

Sílvia Vale

ATÉ 06 JAN / TO JAN 06

Surge no âmbito do lema Pastoral da Arquidiocese de Braga para 2018/2019 e propõe um olhar atento e diferente sobre aquela temática, através da perspectiva da artista plástica Sílvia Vale. Virtude que dá resposta aos anseios de felicidade colocados por Deus no coração do ser humano, a Esperança, nas suas expressões multifacetadas, surge representada numa linguagem plástica moderna, sobre variados suportes, com técnicas ousadas e inovadoras. Personificada na figura feminina ou manifestada através de uma multiplicidade de símbolos polissémicos e enigmáticos, a Esperança, revela-se simbolicamente através de diversos elementos associados ao divino e ao Mistério da Vida como sejam, por exemplo, o anjo, a árvore, a flor, o óvulo, o portal, o sol, a lua, o círculo, a espiral, o casulo, a Flor-da-Vida ou a coroa da vitória. As pinturas, pela sua beleza, significado e qualidade, pretendem condensar o essencial do tema do Ano Pastoral e deixar no coração de cada observador uma perene semente de esperança.



Fórum Arte Braga

You've Eaten Roses, Now You'll Drink the Moon! (Comedores de Rosas, Ides Beber da Lua!)

Coleção da Fundação Leal Rios

ATÉ 12 JAN / UNTIL JAN 12

Comprometida com o legado da arte Conceptual através de trabalhos que materializam a tríade espaço, tempo e corpo, a fundação é uma das poucas coleções de relevo em Portugal que colocam em primeiro plano uma postura curatorial que define com rigor um projeto colecionista e de conservação para as obras de arte. Colocando trabalhos em novos contextos, prolongamos a sua vida; desta forma, a exposição é ancorada no princípio de que a arte nunca é verdadeiramente completa, mas permanece sempre num processo de construção, uma atividade que exige a participação de artistas, curadores e públicos. Trabalhos produzidos por artistas portugueses consagrados e emergentes são contextualizados por obras de arte criadas pelos seus pares internacionais, sugerindo um ecossistema global da arte em contínua evolução. O título da exposição é retirado de um poema de Rainer Maria Rilke e é indicativo de uma expansão da perceção para além do domínio da visão, no sentido da sensação corporalizada. A exposição é constituída a partir das disciplinas centrais da coleção, todas elas associadas ao conceito de performatividade - instalação, performance, imagem em movimento e som -, desenhadas para enfatizar uma jornada da audiência - o espaço no qual o espectador caminha por esta coreografia espacial.

CURADORIA DE NICOLAS DE OLIVEIRA E NICOLA OXLEY

Eventos

Events





Primeiros Bits 2.0 – É Agora

Ler mais na pág. 48

Livros
Books

Biblioteca Lúcio Craveiro da Silva

**Castelo:
a Alma de um Povo**

de Lurdes Jóia

SÁB/SAT 03 — 15:30

Apresentação do livro.

Biblioteca Lúcio Craveiro da Silva

**Palavras a Nu –
Pedaços de Mim para Ti**

de Sandra Baeta

SÁB/SAT 10 — 15:30

Biblioteca Lúcio Craveiro da Silva

**Enigmas, Evocações
e Sonhos**

de Álvaro Oliveira

QUI/THU 15 — 21:30

Apresentação a cargo de José Moreira.

Museu Nogueira da Silva

**Transcrever:
Ações Participativas nos
Bairros Sociais de Braga**

Lançamento do livro

SÁB/SAT 17 — 16:30

A publicação compila toda a investigação teórico-prática resultante do projeto “Transcrever: Ações Participativas nos Bairros Sociais de Braga”, criado e organizado pelos Space Transcribers e inserido no projeto “(Re)Escrever o Nosso Bairro”, promovido pelo Município de Braga. O livro procura aliar duas componentes relevantes que refletem todo o processo de investigação: uma mais documental, que torna visível os processos histórico-urbanos dos bairros sociais de Braga desde a sua génese; e outra mais teórica, que parte de experiências vividas in-situ, para narrar e refletir sobre práticas sócio-espaciais desenvolvidas com as comunidades dos bairros.

ENTRADA LIVRE



Museu Pio XII / Museu Medina

**Henrique Medina:
Talento, Arte, Beleza**

Apresentação do Livro

SEX/FRI 30 — 21:30

O livro reporta as obras que se encontram no Museu Medina, testemunhos de pessoas que foram próximas do Pintor e pretende ser uma merecida homenagem ao maior retratista do Século XX português.

Conferências
Talks

Casa dos Crivos

Inhabit – A Permaculture Perspective / Eco vs Ego – Ciclo de Sessões Sobre a Relação Entre o Planeta Terra e a Humanidade

Documentário e Debate

TER/TUE 06 — 21:00

Documentário que ilustra os métodos de design da permacultura e oferece uma perspetiva ecológica para resolver problemas relacionados com a agricultura, a economia, a governação, etc. Uma chamada de atenção e um olhar ao que é possível fazer, com exemplos concretos de projetos e soluções em andamento. Uma lembrança de que os humanos são capazes de se tornar uma força de cura do planeta.

CONVIDADA: FILIPA ALMEIDA / ATIVIDADE COMPLEMENTAR NO DIA 10 NOVEMBRO – VISITA A UMA QUINTA DE PERMACULTURA: SEMINÁRIO BREVE SOBRE OS PRINCÍPIOS DA PERMACULTURA.

Palácio do Raio - CIMMB

Camilo Castelo Branco e o Último Enforcado em Braga: o Papel da Misericórdia

Conferência por António Afonso

SEX/FRI 09 — 21:30

Centro de Estudos Humanísticos da Universidade do Minho

Paz e Liberdade. Visões, Discursos, Manipulações

Colóquio de Outono

SEG 12 A TER 13 / MON 12 TO TUE 13

Escola Sá de Miranda

Encontro Preservar a Memória (i)Material da Escola

Dia da Escola Sá de Miranda

SEX 16 E SÁB 17 / FRI 16 AND SAT 17

O Agrupamento de Escolas Sá de Miranda lança mais um desafio a professores, investigadores, alunos ou público em geral: o da celebração da Memória (i)Material da Escola. Este evento será constituído por conferências de alguns dos mais relevantes especialistas portugueses em memória educativa, cultura material escolar, arquivística e museologia da Educação, história das disciplinas escolares e aparatos experimentais. Serão também apresentadas comunicações, realizadas oficinas temáticas e exposições. Ainda no âmbito das comemorações do Dia da Escola durante a manhã, do dia 16 algumas atividades letivas serão substituídas por diversas iniciativas dispersas por vários espaços, nomeadamente um dos espaços verdes da nossa cidade, a quinta da escola Sá de Miranda.

Biblioteca Lúcio Craveiro da Silva

Gil Vicente no seu Tempo e no Nosso Tempo

José Augusto Cardoso Bernardes

TER/TUE 20 — 18:30

Conferência sobre a vida e a obra do primeiro dramaturgo português, paralelamente ao espetáculo “Embarcação do Inferno”, da Escola da Noite e Cendrev, com o apoio do Theatro Circo. A iniciativa é coordenada por José Augusto Cardoso Bernardes, um dos maiores especialistas em Gil Vicente e consultor científico deste projeto, que assinala os 500 anos da primeira apresentação do “Auto da Barca do Inferno”. Com a extraordinária capacidade de comunicação que o caracteriza, Bernardes tem ajudado a iluminar, junto de todos os tipos de público, o sentido que continua a fazer visitar a obra vicentina 500 anos depois de ela ter sido escrita.

Museu Nogueira da Silva

Kierkegaard In Vino Veritas

Comunidade de Leitores de Filosofia

TER/TUE 20 — 21:30

Apresentação por Ricardo Gomes.

ENTRADA LIVRE

Museu Nogueira da Silva

Vista Alegre na Obra de Teófilo Rego

SEX/FRI 23 — 16:30

Palestra com Filipa Quatorze, Inês Azevedo, Joana Mateus e Miguel Duarte.

ENTRADA LIVRE

Biblioteca Lúcio Craveiro da Silva

Filosofia e Voluntariado – Compromisso com a Vida

Colóquio do Dia Mundial da Filosofia

SÁB/SAT 24 — 15:00

Todos os projetos de voluntariado da Nova Acrópole são projetos de ação filosófica, ou seja, ações movidas por valores e para promover valores. A filosofia, a busca (filo) e a aplicação da sabedoria (sophia), é um grande motor para ações mais conscientes, generosas e altruístas. Este colóquio vai abordar distintas formas de aplicar o voluntariado, nomeadamente em três áreas de ação nas quais a Nova Acrópole desenvolve os seus projetos: voluntariado cultural, social e ambiental.

INSCRIÇÃO GRATUITA OBRIGATORIA

Oficinas Workshops

Conservatório Bomfim

Art Envoy Clay Ross & Matuto (EUA)

Workshop

SÁB/SAT 03 — 12:00

INSCRIÇÕES: [HTTP://CONSERVATORIO.BOMFIM.ORG](http://conservatorio.bomfim.org) / CONSERVATORIO@BOMFIM.ORG

gnration

Primeiros Bits 2.0 – É Agora

Por Digitópia / Casa da Música

QUA/WED 21 — 10:15, 14:00

O ciclo Primeiros Bits, revelou-se um modelo exemplar no que concerne à disseminação pedagógica de conteúdos relacionados com o cruzamento entre arte e tecnologia. Momento onde se pretende explorar e recursos digitais por aqueles que não cresceram com a tecnologia. Esperam-se momentos e abordagens diferentes a recursos que normalmente estão só ao alcance de alguns. Nesta oficina faz-se música em tempo real, experimenta-se, testa-se, ouve-se o momento presente, faz-se acontecer. Propomos fazer música sem amarras ou limites, só porque é bom. É hoje, é agora, é já.

DESTINATÁRIOS: PÚBLICO SÊNIOR

gnration

Max for Life Workshop Ableton

SÁB/SAT 24 — 10:30, 14:30

O Max For Live coloca todo o poder criativo do ambiente de programação. Max diretamente no Live. Permite que cada um personalize as capacidades de composição e performatives do Live, crie seus próprios instrumentos e efeitos a partir do zero e explore todo um mundo infinito de dispositivos produzidos pela comunidade Max For Live.

€15 / PARCEIRO: DIGITÓPIA / CASA DA MÚSICA

Outros Eventos

Other Events

Biblioteca Lúcio Craveiro da Silva

Curso de Viola Braguesa

por Luis Capela

ATÉ SÁB 03 / UNTIL SAT 03

€30



Theatro Circo

IV Gala Jovens Talentos

DOM/SUN 04 — 17:00

O Prémio Jovens Talentos, que se realiza este ano pela quarta vez, tem como principal objetivo estimular o aparecimento e divulgar os talentos no domínio cultural e artístico dos mais jovens. Mais uma vez, podem participar todos os jovens naturais ou residentes no concelho de Braga, com idades compreendidas entre os 6 e os 18 anos, com talento no âmbito da dança, música, canto, artes performativas, magia, teatro ou outras atividades passíveis de serem apresentadas em palco, individualmente ou em grupo. A Gala Final é o culminar da análise das candidaturas, sendo atribuídos prémios aos três primeiros classificados.

PROMOTOR: PELOURO DA JUVENTUDE DA CÂMARA MUNICIPAL DE BRAGA / ENTRADA GRATUITA / M3

Biblioteca Lúcio Craveiro da Silva

Cria a Minha Identidade

Concurso

ATÉ DOM 11 / UNTIL SUN 11

MAIS INFORMAÇÕES EM: WWW.BLCS.PT

Biblioteca Lúcio Craveiro da Silva

Prevenção de Resíduos Tóxicos: é Tempo de Desintoxicar

Palestras, oficinas,
horas do conto, exposições

SÁB 17 A DOM 25 / SAT 17 TO SUN 25

No âmbito da Semana Europeia de Gestão de Resíduos 2018.

ORG: BRAVAL, EM PARCERIA COM A BLCS E DEMAIS PARCEIROS LOCAIS.

Centro de Engenharia Biológica da U. Minho

Open Day @ Ceb

Vem Fazer Parte do Nosso
Mundo – O Da Biotecnologia

SÁB/SAT 24 — 10:00

Visita aos laboratórios pertencentes a diferentes linhas de investigação em Biotecnologia e Bioengenharia- Saúde, Ambiental, Industrial e Alimentar.

Biblioteca Lúcio Craveiro da Silva

3.ª Edição Semana da Inclusão INCLUIR +

SEG 26 A 03 DEC / MON 26 TO DEC 03

Esta iniciativa pretende sensibilizar a comunidade para a problemática da deficiência e inclusão social de pessoas com necessidades especiais. Palco privilegiado para partilha de conhecimentos, exposições, conferências, debates, oficinas, visitas, saraus, danças, teatro, em várias vertentes: + arte, + cinema, + desporto, + inovação tecnológica – barreiras na comunicação, + leitura e escrita inclusiva, + tertúlias e + turismo acessível.

Espectáculos

Shows





Festival para Gente Sentada

Ler mais na página 54

Concertos

Concerts



Theatro Circo

Scott Matthew

Ode to Others

SEX/FRI 02 — 21:30

“Ode to Others” é o novo álbum com que Scott Matthew pretende não apenas fincar os pés em 2018, mas também perspetivar o futuro a partir de uma outra atitude de vida e de criação artística: “É o primeiro álbum que escrevo que não se prende com o amor romântico. Apesar de haver um certo ar de romance no disco, não está ligado de forma alguma ao meu amor romântico pessoal. É acerca de pessoas e de lugares que não se relacionam com a minha dor romântica mais imediata”, diz ele.

M12 / €20 / CARTÃO QUADRILÁTERO €10



Conservatório Bomfim

Art Envoy Clay Ross & Matuto (EUA)

SÁB/SAT 03 — 18:00

Matuto é uma banda itinerante que gravita em torno de um núcleo composto por Clay Ross (guitarra) e Rob Curto (acordeão). Caracteriza-se pelos ritmos sincopados da música brasileira e as tradições folclóricas do sul dos Estados Unidos, num encontro do Bluegrass com o Brasil.

Theatro Circo

Bragafado 2018

SÁB/SAT 03 — 21:30

O Bragafado tem, ao longo dos anos, demonstrado um crescimento ímpar na qualidade musical, um elevado patamar de credibilidade, prestígio e notoriedade e, este ano, presenteia o público com um espetáculo onde se propõe revisitar a ligação entre o Cinema e o Fado. Para além da vertente concurso, com a presença de seis finalistas que concorrem ao prémio Bragafado, um grupo de jovens talentosos fadistas interpretará trechos de fados, representando a interligação do cinema português a este género. O Bragafado conta este ano com a participação do fadista José da Câmara.

PROMOTOR: ACOFA - ASSOCIAÇÃO CULTURAL ORGANIZADORA DE FESTIVAIS AMADORES / €14 / M12



gnration

James Holden & The Animal Spirits

The Animal Spirits

QUI/THU 08 — 22:00

Considerado como um dos “gurus” da música eletrónica, James Holden volta à carga com o belíssimo disco “The Animal Spirits”, nome com que também batiza agora a sua live band formada pelo saxofone de Etienne Jaumet (dos Zombie Zombie), a corneta de Marcus Hamblett (Bear’s Den, Laura Marling), a cantora Liza Bec, o percussionista cósmico Lascelle Gordon e, claro está, a bateria de Tom Page. “The Animal Spirits” traduz o culminar de uma interessante transformação de um produtor de música eletrónica num produtor em busca de novas fronteiras, mais rebuscado e complexo, onde tira partido dos efeitos secundários dos diversos universos onde navegou, como o da tradição trance gnawa e da ajuda preciosa da lenda marroquina Maalem Mahmoud Guinia.

615 / M12



Capela Imaculada do Seminário Menor

Midori Takada

TER/TUE 13 — 22:00

Aos 66 anos de idade, Midori Takada está nas bocas do mundo, muito por culpa do entusiasmo coletivo à volta dos seus primeiros discos e pelas consequentes reedições que surgiram após esse burburinho. Para coincidir com as reedições, Midori teve um retorno triunfal aos palcos, com concertos em salas e em festivais um pouco por todo o mundo, grande parte destas em apresentações esgotadas. Muito por culpa das suas performances teatrais e profundamente espirituais, tendo a percussão minimalista como base, estabeleceu uma reputação incomparável. A técnica virtuosa, a sensibilidade acústica, a iluminação e o movimento coreografado combinam-se na criação de uma experiência auditiva completamente única e transformadora para o público. O concerto Midori Takada insere-se no ciclo gnration@, iniciativa que pretende dinamizar atividades culturais em locais emblemáticos da cidade de Braga.

ACESSO GRATUITO COM BILHETE PARA OUTRO ESPETÁCULO DE MÚSICA DO TRIMESTRE / M12

Conservatório de Música Calouste Gulbenkian e Salão Medieval da Reitoria da Universidade do Minho

III Tunão – Festival de Tunas Femininas

SEX 16 E SÁB 17 / FRI 16 AND SAT 17

Na sexta, às 12:00, apresentam-se todos os grupos num cortejo musical tradicionalmente conhecido como “Pasacalles”, passando por alguns dos lugares mais carismáticos da cidade. Em simultâneo, irá decorrer uma ação social aberta ao público. Será ainda apresentada a serenata, no Salão Medieval da Reitoria da Universidade do Minho. No sábado, dia 17, o Festival terá lugar no Conservatório de Música Calouste Gulbenkian, pelas 21:30 iniciando-se o espetáculo principal de todo o evento, estando as tunas a concurso a disputar sete prémios.

ORG: A TUN/ÃO MINHO – TUNA ACADEMICA FEMININA

Theatro Circo / gnration / Centro da cidade

Festival Para Gente Sentada

SEX 16 E SÁB 17 / FRI 16 AND SAT 17

Em 2018, a cidade de Braga é mais uma vez o palco escolhido para acolher este festival, com o Theatro Circo a voltar a receber os nomes principais do cartaz e o gnration a promover a festa de encerramento nos dois dias.

COPRODUÇÃO: THEATRO CIRCO, RITMOS, C.M. BRAGA E GNRATION

gnration

Festival para Gente Sentada

SEX 16 E SÁB 17 / FRI 16 AND SAT 17

Dia 16: Medeiros, Lucas, Filipe Sambado.
Dia 17: Riding Pânico, Ian.

Centro da cidade

Festival para Gente Sentada

SEX 16 E SÁB 17 / FRI 16 AND SAT 17

Dia 16: West Coast Man; Dia 17: Madrepaz.

Theatro Circo

Marlon Williams + Alice Phoebe Lou

Festival para Gente Sentada

SEX/FRI 16 – 22:00

Marlon Williams apresenta o seu mais recente disco “Make Way For Love”. Williams explora novos terrenos musicais nas suas sonoridades country, soul, folk e pop e revela-se uma estrela em ascensão. A feroz e independente abordagem de Alice Phoebe Lou à música transparece na sua criativa e cativante voz.

M12 / €25 (BILHETE DIÁRIO) / €40 (PASSE GERAL)

Theatro Circo

Nils Frahm + Núria Graham

Festival para Gente Sentada

SÁB/SAT 17 – 22:00

Compositor, produtor e intérprete distingue-se graças a abordagem pouco convencional de um instrumento milenar, o piano. Os seus vastos espetáculos são compostos por misturas contemplativas e íntimas, numa escala hipnotizante. Depois de aclamados álbuns, distinções, colaborações cinematográficas e musicais com artistas como Ólafur Arnalds e Woodkid, Nils Frahm está de regresso aos palcos com o mais recente disco “All Melody” 2018. Com apenas 16 anos Núria Graham começou a compor e a apresentar as suas próprias músicas. O seu primeiro disco, “Bird Eyes” (2015), é um jogo de voz e guitarra em fundos quer electrónicos quer acústicos. Com influências de artistas tão diversos como St. Vincent, PJ Harvey, James Blake ou Chet Baker, Núria Graham é considerada uma das vozes mais promissoras da sua geração em Espanha. Com o EP “In the Cave” a cantora demonstra um trabalho sólido, repleto de letras sensuais e um tom assumidamente mais pop.

M12 / €25 (BILHETE DIÁRIO) / €40 (PASSE GERAL)



Espaço Vita

Origem Tradicional 40 Anos

Comemoração do aniversário e Lançamento de novo álbum

SÁB/SAT 24 — 21:30

Ao longo destes 40 anos muitos foram os que passaram com a sua paixão e sentido associativo pelas cantigas que são de todos e cuja identidade, raiz e alguma atualidade, este grupo tem por missão manter vivas! Hoje, o Origem Tradicional é composto por Casimiro Pereira (viola e voz), Daniel Pereira (cordofones, gaita, acordeão e voz), Carlos Cruz (cavaquinho e coros), Ana Pereira (percussão, flauta e coros), Eduardo Castro (contrabaixo e coros), Raquel Ferreira (voz), Renaldo Marques (bandolim, bouzouki e coros) e António Melo (percussão tradicional). Este álbum que revisita algumas músicas de álbuns anteriores, outras cantadas desde sempre só agora gravadas e outras inéditas, tem como convidados (também neste espetáculo de lançamento comemorativo desta militância de quatro décadas), João Conceição (percussão fina), Diogo Riço (viola e coros) e Tiago Lemos (viola braguesa e coros).

SOM: HÉLDER COSTA E DIOGO COCHARRO / DESENHO DE LUZ: SÉRGIO LAJAS / €3,5 BILHETE SIMPLES / €10 BILHETE+CD / €17,5 BILHETE+CD+TSHIRT

Theatro Circo

Tigran Hamasyan

An Ancient Observer

SÁB/SAT 24 — 21:30

Aos 30 anos, Tigran Hamasyan é um dos mais notáveis e distintos pianistas de jazz/rock da sua geração. A carreira de Tigran inclui um número impressionante de elogios, incluindo o melhor prémio de piano no Festival de Jazz de Montreux de 2013 e o grande prémio no prestigiado concurso de piano de Jazz Thelonious Monk de 2006. Em Braga, o pianista/compositor que se distingue pela fusão de um poderoso jazz improvisado com o rico folclore da sua Arménia natal, vai apresentar “An Ancient Observer”, um album comovente focado na arte da observação.

M12 / €12 / CARTÃO QUADRILÁTERO €6

Theatro Circo

Récita 1.º Dezembro

SEX/FRI 30 — 21:00

A Récita do 1.º de Dezembro é, por excelência, um momento único na vida dos estudantes minhotos. Para além de ser um momento de carácter especial, onde os Grupos Culturais da Universidade do Minho têm a oportunidade de se mostrar à cidade de Braga, é um evento com enorme simbolismo pela importância histórica que representa. Esta noite surgiu como homenagem aos heróis de 1640, que lutaram pela independência do país.

PROMOTOR: ASSOCIAÇÃO ACADÉMICA DA U. MINHO / M6 / €3

Artes Performativas Performing Arts

Theatro Circo

Baixa Terapia

QUI 08 A SÁB 10 / THU 08 TO SAT 10 — 21:30

DOM/SUN 11 — 16:30

Três casais que não se conhecem encontram-se inesperadamente no consultório da psico-terapeuta que os acompanha para uma habitual sessão. Mas desta vez, para espanto de todos, ela não está presente. A terapeuta deixou tudo preparado para a chegada dos casais – um pequeno bar onde não falta whisky e vários envelopes com instruções de como em conjunto deverão conduzir a sessão sem a sua presença. Esse é o objectivo: uma sessão sem o acompanhando da terapeuta, onde todas as questões são resolvidas em grupo. Cada envelope traz uma situação mais engenhosa que a outra o que acaba por transformar a sessão num caos hilariante. “Baixa Terapia” é uma comédia envolvente que conduz o público a um final surpreendente.

COM: ANTÓNIO FAGUNDES, MARA CARVALHO, BRUNO FAGUNDES, ALEXANDRA MARTINS, FÁBIO ESPÓSITO E ILANA KAPLAN / M16 / €25 / CARTÃO QUADRILÁTERO €12,5

Theatro Circo

Regras Usos e Costumes na Sociedade Moderna

Tranvía Teatro/Teatro de la Estación

TER/TUE 13 — 21:30

O francês Jean-Luc Lagarce, um dos dramaturgos mais representados na atualidade, desconstrói nesta obra as normas e usos que hão de ser respeitados em momentos chave da vida em sociedade: o batismo, o noivado, o casamento e, porque não, a morte. Sobre as mesas, uma mulher descreve-nos o que deveria ser, no seu entender, o comportamento correto em sociedade. Este texto parte de um manual com o mesmo título editado em 1889 e escrito por uma inexistente baronesa Staffe. Na realidade, era uma mulher da alta burguesia francesa de província que nunca frequentou aquele mundo nobre que descreveu no seu livro.

AUTOR: JEAN-LUC LAGARCE / ENCENAÇÃO: AITANA GALÁN / M13 / €10 / QUADRILÁTERO: €5



Theatro Circo

Embarcação do Inferno

A Escola da Noite / Cendrev

QUI/THU 22 — 10:00 E 15:00 / SEX/FRI 23 — 15:00 E 21:30

Comemoram-se, entre 2016 e 2018, os 500 anos da primeira apresentação e da primeira edição do “Auto de Moralidade da Embarcação do Inferno”, também conhecido como “Auto da Barca do Inferno”. A Escola da Noite e o Cendrev assumem a vontade de celebrar com o público este momento fundador do Teatro português: Gil Vicente não é “apenas” o nosso maior dramaturgo, ele é uma das figuras cimeiras da nossa literatura e da nossa cultura. As duas companhias convidam os espetadores a voltarem a olhar para a peça e a confrontarem-se com tudo o que ela continua a ter para nos oferecer, cinco séculos depois.

TEXTO: GIL VICENTE / ENCENAÇÃO: ANTÓNIO AUGUSTO BARROS E JOSÉ RUSSO / M12 / €10 / QUADRILÁTERO: €5

Theatro Circo

(I)migrantes

Teatro do Noroeste –
Centro Dramático de Viana

TER/TUE 27 — 21:30

A partir de entrevistas a refugiados de guerra, imigrantes ilegais, operacionais das forças de segurança, técnicos de entidades de acolhimento, voluntários de organizações não-governamentais, este é um só relato escrito e posto em cena por um conjunto de criadores com vontade de “mergulhar” no Mediterrâneo, em 2017, à procura de respostas para uma das grandes questões do nosso tempo. Um espetáculo forte, poético, provocador e inesperadamente divertido.

ENCENAÇÃO: GRAEME PULLEYN / M12 / € 10 / QUADRILÁTERO: €5



Theatro Circo

This is Not Ur Cup

Palcos instáveis – Segunda Casa

QUI/THU 29 — 21:30

Aqui ao lado há pessoas que têm algo para dizer. Fazem-no num lugar instável, onde se cruzam experiências artísticas e em contacto direto com linguagens coreográficas emergentes. São jovens, independentemente da idade, e as suas propostas muitas vezes não crescem para além da dimensão do lugar que lhes apoiou o nascimento. O Theatro Circo reconhece neles uma prática menos formatada, uma promessa do que está para vir mais pertinente do que uma reflexão do que os trouxe aqui. E por isso aproveita-se da sua maioridade e oferece-se para ser, para estas pessoas que estão aqui ao lado, a muito especial e única sua Segunda Casa. Eu ensino-vos o Super-Homem. O Homem é algo que deve ser superado. Que fizestes para superá-lo? Todos os seres, até agora, criaram algo acima de si próprios; e vós quereis ser a vazante dessa grande maré, e antes retroceder ao animal do que superar o Homem? O que é o macaco para o Homem? Uma gargalhada ou uma dolorosa vergonha. Exatamente isso deve o homem ser para o Super-Homem: uma gargalhada ou uma dolorosa vergonha. Zaratustra em Assim Falou Zaratustra de Friedrich Nietzsche

COREOGRAFIA: ELISABETH LAMBECK / CO-CRIAÇÃO: MARIA WALSER / M12 / €5

Cinema

Cinema





DocLisboa

Ler mais nas páginas seguintes

Sessões
Movies

Theatro Circo

Happy Hour: Hora Feliz

de Ryûsuke Hamaguchi

SEG/MON 05 — 21:30 — PARTE 1

SEG/MON 12 — 21:30 — PARTE 2 E 3

Quatro mulheres, todas na casa dos 30 anos. Três são casadas, uma é divorciada. Entre si, não há segredos – ou assim parecia ser. Quando uma delas perde um caso de divórcio e decide desaparecer, as restantes amigas sentem-se compelidas a questionar os seus desígnios de vida.

COM: SACHIE TANAKA, HAZUKI KIKUCHI, MAIKO MIHARA, RIRA KAWAMURA / M12 / €3,5 / QUADRILÁTERO: €1,75

Cinemax

Brandos Costumes

de Alberto Seixas Santos

TER/TUE 13 — 21:30

O retrato de uma família portuguesa nas vésperas da Revolução dos Cravos, protagonista de vários conflitos geracionais que ecoam a situação e o desespero do próprio país. É a primeira longa-metragem de Alberto Seixas Santos e diz-se pertencer ainda ao Cinema Novo português. Foi filmado entre '72 e '74 e lançado em 1975 depois do 25 de Abril.

SESSÕES PROGRAMADAS PELO LUCKY STAR

Theatro Circo

McQueen

de Ian Bonhôte, Peter Ettedgui

SEG/MON 19 — 21:30

McQueen é uma visão pessoal da extraordinária vida, carreira e arte de Alexander McQueen. Através de entrevistas exclusivas com os amigos e familiares do designer, de arquivos recuperados, imagens e música de extrema beleza, McQueen é uma celebração autêntica e um emocionante retrato de um visionário inspirado, e torturado, do mundo da moda.

M14 / €3,5 / QUADRILÁTERO: €1,75



Cinemax

Gestos e Fragmentos

de Alberto Seixas Santos

TER/TUE 20 — 21:30

Com o subtítulo de “Ensaio Sobre os Militares e o Poder”, a segunda longa-metragem a solo de Alberto Seixas Santos é um mergulho fascinante sobre o chamado Período Revolucionário em Curso visto por três testemunhas diferentes: Otelo Saraiva de Carvalho, figura de proa do Movimento dos Capitães, o professor Eduardo Lourenço e o cineasta Robert Kramer.

SESSÕES PROGRAMADAS PELO LUCKY STAR

Cinemax

DocLisboa – Festival Internacional de Cinema

Primeira Extensão em Braga

SEX 23 A DOM 25 / FRI 23 TO SUN 25

Em novembro uma parte do mundo cabe em Braga, na primeira extensão do DocLisboa-Festival Internacional de Cinema. Nesta mostra, o destaque vai para cinco filmes do acervo do projeto Vídeo nas Aldeias, através dos quais se visitam os territórios imágéticos e identitários dos povos indígenas do Brasil e que convidam também o público infantil a aproximar-se deste género cinematográfico. Para o público em geral, são propostos ainda dez filmes das várias secções competitivas do festival, que perfazem uma viagem intensa por novos modos de perceção da realidade. Um projeto da responsabilidade da Companhia Teatro Braga - Maria Augusta Produções, Cinemas Cinemax e financiado pela Câmara Municipal de Braga.

DOCLISBOA / APORDOC / PRODUÇÃO: CMB, CTB/MARIA AUGUSTA, CINEMAX

Cinemax

A História do Monstro Khátpy

DocLisboa

SEX/FRI 23 — 10:00

Os índios da aldeia Kisêdjê conhecem bem os perigos da mata. O monstro Khátpy é sem dúvida um deles. O curioso é que índio e monstro têm algo em comum: ambos são hábeis caçadores e exemplares chefes de família. Enquanto o primeiro caça macacos, o segundo caça índios. Enquanto Khátpy usa da força bruta, o índio caçador vence pela esperteza. É o que contam os anciãos da aldeia, ao relembrar a história de como um caçador astuto conseguiu escapar das garras do monstro e voltar são e salvo para o convívio de sua família.

SESSÃO 1 PARA CRIANÇAS (INDICADA PARA CRIANÇAS DO PRÉ-ESCOLAR E 1.º CICLO) / 6'

Cinemax

No Tempo do Verão

de Wewito Piyãko – DocLisboa

SEX/FRI 23 — 10:00

É fim de semana e as crianças Ashaninka deixam a escola e partem, rio acima, para acampar com os pais e aprender a vida na mata.

SESSÃO 1 PARA CRIANÇAS (INDICADA PARA CRIANÇAS DO PRÉ-ESCOLAR E 1.º CICLO) / 22'

Cinemax

Das Crianças Ikpeng para o Mundo

DocLisboa

SEX/FRI 23 — 10:00

Quatro crianças Ikpeng apresentam sua aldeia respondendo à vídeo-carta das crianças da Sierra Maestra em Cuba. Com graça e leveza, elas mostram suas famílias, suas brincadeiras, suas festas, seu modo de vida. Curiosas em conhecer crianças de outras culturas, elas pedem para que respondam à sua vídeo-carta.

SESSÃO 1 PARA CRIANÇAS (INDICADA PARA CRIANÇAS DO PRÉ-ESCOLAR E 1.º CICLO) / 35'

Cinemax

Kinja Iakaha – Um Dia na Aldeia

DocLisboa

SEX/FRI 23 — 14:30

Seis índios de diferentes aldeias Waimiri e Atroari, na Amazônia, registam o dia-a-dia de seus parentes da aldeia Cacau. Estes registros, sintetizados em “Um dia na aldeia”, transportam-nos para a intimidade do cotidiano indígena com a sua interação intensa com a natureza.

SESSÃO 2 PARA CRIANÇAS (INDICADA PARA CRIANÇAS DO 1.º E 2.º CICLOS) / 40'

Cinemax

Boa Viagem, Ibantú!

de Vincent Carelli – DocLisboa

SEX/FRI 23 — 14:30

Este filme apresenta impressões de quatro adolescentes que fizeram uma visita à reserva indígena dos Krahôs, em uma região de divisa entre Tocantins e Maranhão. Tiveram a oportunidade de conviver com os índios, conversar com eles sobre os costumes e até serem batizados, ganhando um nome indígena durante o ritual. É o 3.º episódio da série Índios no Brasil, uma iniciativa da TV Escola, da Secretaria de Educação à Distância e do Ministério da Educação, produzida pela ONG Vídeo nas Aldeias.

SESSÃO 2 PARA CRIANÇAS (INDICADA PARA CRIANÇAS DO 1.º E 2.º CICLOS) / 17'

Cinemax

Norley and Norlen

de Flávio Ferreira – DocLisboa

SEX/FRI 23 — 21:30

A linguagem silenciosa de dois irmãos, intimidade física. A diferença através da igualdade. Norley e Norlen são gêmeos. Uma vez lutam... e outras não.

SESSÃO PARA O PÚBLICO EM GERAL / 8'

Cinemax

John 746

de Ana Vîjdea – DocLisboa

SEX/FRI 23 — 21:30

Dentro de uma sala repleta de todo o tipo de objetos, um homem passa o tempo a pintar um remake mural de Guernica, de Picasso, a dar livros e a cuidar do cão. Numa derradeira tentativa de chegar ao público, inventa um plano: a destruição da Arte.

SESSÃO PARA O PÚBLICO EM GERAL / 34'

Cinemax

Medronho Todos os Dias

de Sílvia Coelho, Paulo Raposo – DocLisboa

SEX/FRI 23 — 21:30

Este filme acompanha destiladores de Monchique que revelam os saberes ancestrais da colheita e destilação da aguardente de medronho. Mais do que o processo e o resultado, é uma meditação sobre a duração e o tempo particulares da serra.

SESSÃO PARA O PÚBLICO EM GERAL / 53'

Cinemax

The Koro of Bakoro, the Survivors of Faso

de Simplicie Herman Ganou – DocLisboa

SÁB/SAT 24 — 15:00

Polo vagueia por Ouagadougou desde criança. Aos 29 anos, é o mais velho de um grupo que vive de biscates e de se drogar. Agreste imersão numa realidade tão dura quanto o asfalto em falta nas ruas, o filme é, acima de tudo, um olhar desde dentro.

SESSÃO PARA O PÚBLICO EM GERAL / 78'

Cinemax

Espadim

de Diogo Pereira – DocLisboa

SÁB/SAT 24 — 17:30

O filme acompanha um fragmento da vida quotidiana de três homens que coexistem entre a casa e o trabalho.

SESSÃO PARA O PÚBLICO EM GERAL / 62'

Cinemax

Oumoun

de Fairuz e El Moïz Ghammam – DocLisboa

SÁB/SAT 24 — 21:30

“Querida avó, ficarás surpreendida por ouvir a minha voz na tua língua...” Estas são as primeiras palavras de uma carta falada gravada, nunca enviada, mas antes reproduzida alto em tempo real pela cineasta de Bruxelas à sua avó em Mahdia, na Tunísia.

SESSÃO PARA O PÚBLICO EM GERAL / 15'

Cinemax

Why is Difficult to Make Films in Kurdistan

de Ebrû Avci – DocLisboa

SÁB/SAT 24 — 21:30

Uma rapariga curda procura convencer a sua família tradicional a deixá-la estudar cinema enquanto filma a vida quotidiana deles.

SESSÃO PARA O PÚBLICO EM GERAL / 26'

Cinemax

Chjami è rispondi

de Axel Salvatori-Sinz – DocLisboa

SÁB/SAT 24 — 21:30

“Dez anos após a minha última visita, regresso à aldeia corsa de Cateri, berço da família Salvatori. Quero confrontar o meu pai. Proponho um duelo ao sol, sob a forma de chjami è rispondi, um combate corso cujo resultado é bastante incerto.” Axel Salvatori-Sinz

SESSÃO PARA O PÚBLICO EM GERAL / 76'

Cinemax

O Canto do Ossobó

de Silas Tiny – DocLisboa

DOM/SUN 25 — 15:00

“Rio do Ouro e Água-Izé foram das maiores roças de produção de cacau em São Tomé e Príncipe durante o período colonial português. Milhares foram marcados pelo trabalho forçado equiparado à escravidão. Regresso ao meu país, para encontrar os vestígios desse passado.” Silas Tiny

SESSÃO PARA O PÚBLICO EM GERAL / 99'

Cinemax

Martírio

de Vincent Carelli – DocLisboa

DOM/SUN 25 — 17:30

A grande marcha de reconquista dos territórios sagrados dos guarani kaiowá, desde o nascimento do movimento na década de 1980: a insurgência pacífica e obstinada dos despossuídos frente ao poderoso aparato do agronegócio.

SESSÃO PARA O PÚBLICO EM GERAL / 162'

Theatro Circo

Shoplifters – Uma Família de Pequenos Ladrões

de Hirokazu Koreeda

SEG/MON 26 — 21:30

Alguém em Tóquio, Osamu Shibata e sua esposa, Nobuyo, vivem na pobreza. Osamu tem um emprego ocasional e Nobuyo tem um emprego mal remunerado, dependendo a família, em grande parte, da pensão da avó. Enquanto ele furta um mercado com o filho, Shota, ambos encontram Yuri, uma menina sem-abrigo. Osamu leva-a para casa, onde a família percebe evidências de abusos. Apesar da má situação financeira, a família adota Yuri.

COM: KIRIN KIKI, LILY FRANKY, SÔSUKI IKEMATSU / A CLASSIFICAR/ 63,5 / QUADRILÁTERO: €1,75

Estreias

Premieres

Cinemax

Bohemian Rhapsody

de Bryan Singer

QUI/THU 01

M12

Bel Canto

de Paul Weitz

QUI/THU 08

M12

Monstros Fantásticos: Os Crimes de Grindelwald

de David Yates

QUI/THU 15

M12

Grinch

de Yarrow Cheney, Scott Mosier

QUI/THU 22

M6

Força Ralph: Ralph vs Internet

de Rich Moore, Phil Johnston

QUI/THU 29

M6

Crianças

Kids





Fada Oriana pelo Teatro do Bolhão

Ler mais na página seguinte

Artes Performativas

Performing Arts



Espaço Vita

Fada Oriana / Teatro do Bolhão

Era Uma Vez No Mês... Festival de Teatro para a Infância

DOM/SUN 11 — 11:00

Texto emblemático da literatura infanto-juvenil portuguesa a Fada Oriana é uma viagem iniciática que se desenrola em torno da construção do ser e dos valores fundamentais do indivíduo, enquadrada por um ambiente mágico que valoriza a dimensão ecológica. Referência fundamental da escrita contemporânea, Sophia de Mello Breyner é o ponto de partida para um espetáculo dirigido pela encenadora/coreógrafa Joana Providência. Com uma forte componente visual, o espetáculo articula o trabalho predominantemente físico dos intérpretes com um conjunto de recursos teatrais diversificados que incluem a manipulação de marionetas, o vídeo e o trabalho com sombras.

ENCENAÇÃO: JOANA PROVIDÊNCIA / M6 / DURAÇÃO APROXIMADA: 50' / ENTRADA LIVRE MEDIANTE LOTÇÃO DA SALA

Oficinas

Workshops

Centro Interpretativo das Memórias da Misericórdia de Braga – Palácio do Raio

1853, Artistas do Palácio do Raio pela Primeira Vez

Ateliês de azulejo, barro e plasticina

SEX 02 ATÉ SEX 30 / FRI 02 TO FRI 30

INSCRIÇÃO OBRIGATORIA: CIMMB.PRAIO@SCMBRAGA.PT / 253 206 520

Biblioteca Lúcio Craveiro da Silva

Yoga Dance

SÁB/SAT 03 — 10:30

Atividade de ioga.

Banyan Oficina das artes do Oriente

Biodanza para Crianças

SÁB/SAT 03 — 14:30

Biblioteca Lúcio Craveiro da Silva

Brincar na Filosofia

SÁB/SAT 03 — 15:30

Atividade que visa o desenvolvimento e compreensão da linguagem e das capacidades críticas e criativas das crianças, de modo a promover o pensamento autónoma através de histórias, jogos e música.

Biblioteca Lúcio Craveiro da Silva

Pescadores de Palavras

Oficina de escrita

SEX/FRI 09 — 10:00

Biblioteca Lúcio Craveiro da Silva

Histórias com Boas Maneiras

Hora do conto e Oficina de expressão plástica

SEX/FRI 09 — 10:30

Atividade de leitura de uma história sobre etiqueta e boas maneiras.

gnration

Vamos Construir um Arco-Íris?

gnration Makers: Clube Arduino

SÁB/SAT 10 — 10:00

O Arduino é uma placa de desenvolvimento, que permite de forma rápida e simples aprender conceitos de Eletrónica e Programação de baixo nível.

Consequentemente é sempre uma mais valia adquirir conhecimentos nestas áreas e desenvolver projetos com esta pequena placa que veio revolucionar o mundo e abriu portas para que todos possam usufruir da tecnologia de forma descomplicada.

€15

gnration

CoderDojo

SÁB/SAT 10 — 10:00

O CoderDojo é uma rede global de clubes de programação gratuitos e sem fins lucrativos com o objetivo de ensinar jovens dos 7 aos 17 a programar. Os mentores do CoderDojo Braga têm trabalhado de perto com vários jovens criando pequenas apps, websites, jogos e ainda possibilitando a criação de novas amizades.

Theatro Circo

UMI – Música para Uma Plateia de Palmo e Meio

SÁB/SAT 10 — 10:00 (CRIANÇAS DOS 0 AOS 30 MESES)

SÁB/SAT 10 — 11:30 (CRIANÇAS DOS 30 AOS 48 MESES)

Para receber “UMI”, o salão nobre veste-se de oceano profundo e convida os mais pequenos a nadar numa descoberta musical. Fundamentado no princípio dos bebés serem naturalmente musicais e totalmente aptos e disponíveis para se expressarem musicalmente, imediatamente após o nascimento, em “UMI” procura-se criar um ambiente musical rico e diversificado, através da utilização de canções, movimento, teatro e dança.

INTERPRETAÇÃO: JOANA ARAÚJO, ISABEL GONÇALVES E MÚSICO
CONVIDADO / €15 (BEBÉ E 2 ACOMPANHANTES)

gnration

Vamos Construir Carros Telecomandados – Robótica para Crianças

gnration Makers

SÁB/SAT 17 — 10:00

Os carros telecomandados estão frequentemente entre os brinquedos favoritos das crianças. Vamos construir e programar um carrinho e um comando com Lego Mindstorms® e perceber que estes brinquedos escondem mais tecnologia do que aparenta.

€12

Museu D. Diogo de Sousa

O Coelho Branco e a Formiga Rabiga

Conversas Entre Famílias /
Sessões Pais & Bébés

SÁB/SAT 17 — 16:00

Um conto tradicional e sensorial, divertido, cheio de cor, som e muitos animais, que sairão de uma caixa encantada, com um final de história inesperado e surpreendente, nem sempre os mais fortes vencem... Jogos com animais e sons, exploração de instrumentos com músicas alusivas ao tema e um ateliê de plástica.

PÚBLICO-ALVO: PAIS E CRIANÇAS DOS 1 AOS 3 ANOS / ATIVIDADE PAGA
E DE INSCRIÇÃO PRÉVIA ATRAVÉS: 253 273 706 / 253 615 844

Biblioteca Lúcio Craveiro da Silva

Leituras em Família – Com Vida Livros

pelo Tin.bra

SÁB/SAT 17 — 16:00

Biblioteca Lúcio Craveiro da Silva

Histórias Recicladas

QUI/THU 22 — 14:30

Atividade de criação artística e descoberta de histórias com materiais de desperdício.

Biblioteca Lúcio Craveiro da Silva

Sonar com Letras e Sons

Hora do Conto e Oficina de
Expressão Plástica

SEX/FRI 23 — 10:00

Atividade para trabalhar o vocabulário e a dicção.

gnration

Algorítmico – Música e Matemática

por Space Ensemble

SEX/FRI 23 — 15:00 (PÚBLICO ALVO: ESCOLAS)

SÁB/SAT 24 — 17:00 (PÚBLICO ALVO: FAMÍLIA)

AlgoRítmico é um jogo juvenil, como a própria Matemática, segundo Hardy. Um jogo de sons e imagens, com regras matemáticas, como o mundo. O Space Ensemble encara o desafio de construir um programa de filmes-concerto relacionando Música e Matemática com naturalidade e entusiasmo. Assim, mais do que relacionar Música e Matemática, AlgoRítmico procura usar a universalidade da expressão musical como forma de ilustrar a extraordinária potência da ciência matemática na construção de relações: constrói-se música a partir de números, em jogos com o público ou com filmes, musicam-se as composições geométricas animadas de Norman McClaren e René Jodoin.

PREÇO SOB CONSULTA PARA A SESSÃO DE SEX/FRI 23 / €7 (ADULTO) E €3 (CRIANÇA) PARA A SESSÃO DE SÁB/SAT 24



Fada Oriana por Teatro do Bolhão

Visitas

Visit





Torre de Menagem

Ler mais na pág. 75

Museus

Museums



Azulejos do Convento do Pópulo

TER A SEX / TUE TO FRI — 09:00-17:30

VISITAS GUIADAS MEDIANTE MARCAÇÃO:

TER A SEX — 09:30-11:30 / 14:30-16:30

GUIDED TOURS BY APPOINTMENT:

TUE TO FRI — 09:30, 11:30, 14:30, 16:30

A escadaria nobre do Convento do Pópulo, classificado como Imóvel de Interesse Público, apresenta um revestimento em azulejo, datado do século XVIII, que se destaca pela monocromia a azul-cobalto. Iconograficamente apresenta temática religiosa, relacionada com a Ordem dos Ermitas de Santo Agostinho, que ocupava o antigo Convento.

Domus da Escola Velha da Sé

Junta de Freguesia da Sé

TER A SEX / TUE TO FRI — 09:30-13:00 / 14:00-17:30

SÁB/SAT 11:00-17:30

VISITAS GUIADAS MEDIANTE MARCAÇÃO

GUIDED TOURS BY APPOINTMENT

Estas ruínas retratam importantes momentos da evolução do tecido urbano bracarense. Trata-se de um conjunto de estruturas que correspondem a um edifício privado construído no século I, e cuja ocupação sobreviveu até ao século V.

Museu dos Biscainhos

TER A DOM / TUE TO SUN — 10:00-12:45 / 14:00-17:30

Instalado num notável conjunto patrimonial integrado por imóvel e Jardim Histórico Barrocos.



Termas Romanas do Alto da Cividade

SEG A SEX / MON TO FRI — 09:30-13:00 / 14:00-17:30

SÁB/SAT — 11:00-17:30

VISITAS GUIADAS MEDIANTE MARCAÇÃO

GUIDED TOURS BY APPOINTMENT

Classificadas como Monumento Nacional desde 1986, as Termas situam-se na Colina do Alto da Cividade, no interior de uma ampla área arqueológica.

Museu Pio XII

TER A DOM / TUE TO SUN — 09:30-12:30 / 14:00-18:00

Dispõe de um vasto espólio nas áreas da lítica, cerâmica, têxtil, escultura, pintura, numismática e ourivesaria, expostas nos corredores de um edifício histórico.

Tesouro-Museu da Sé de Braga

Igreja da Sé Catedral,
Rua D. Paio Mendes

TER A DOM / TUE TO SUN — 09:00-12:30 / 14:30-18:30

Acolhe um valioso espólio, de cerâmica, escultura, mobiliário, ourivesaria, pintura e têxtil que testemunham mais de quinze séculos da história da Arte e da vida da Igreja em Braga.

Museu de Arqueologia D. Diogo de Sousa

TER A DOM / TUE TO SUN — 10:00-17:30
1.º DOM. DE CADA MÊS, 09H30-17H30

Exerce a sua atividade no domínio de apoio à investigação e valorização do património arqueológico.

Mosteiro de São Martinho de Tibães

TER A DOM / TUE TO SUN — 10:00-19:00
(ABR—OUT/APR—OCT)

TER A DOM / TUE TO SUN — 10:00-18:00
(NOV—MAR/NOV—MAR)

VISITAS GUIADAS: TER A DOM 11:00, 15:00, 16:30
GUIDED TOURS: TUE TO SUN — 11:30, 15:00, 16:30
SERVIÇO EDUCATIVO MEDIANTE MARCAÇÃO

O Mosteiro de São Martinho de Tibães foi classificado como Imóvel de Interesse Público em 1944, estando atualmente afeto a Direção Regional de Cultura do Norte. Em 1567 tornou-se a Casa-mãe da Congregação de São Bento do Reino de Portugal, com 22 mosteiros em Portugal e 13 no Brasil. Atingiu o seu máximo esplendor nos séculos XVII e XVIII, após ter sido transformado num dos maiores conjuntos monásticos do Portugal barroco e num importante centro produtor e difusor de culturas e estéticas, lugar de exceção do pensamento e arte portuguesas. O Mosteiro é constituído pela igreja, alas conventuais e espaço exterior, também conhecido como cerca conventual.

Museu Nogueira da Silva

TER A SEX / TUE TO FRI — 10:00-12:00 / 14:00-17:00
SÁB/SAT — 14:00-17:00

Disponibiliza espaços para atividades culturais complementares ao Museu como a Galeria da Universidade.



Museu dos Cordofones

SEG A DOM / MON TO SUN — 09:00-12:00 / 14:00-19:00

Todo o espólio exposto foi construído pelo fundador e artesão Domingos Machado, seguindo os métodos ancestrais.

Museu da Imagem

TER A SEX / TUE TO FRI — 11:00-18:30
SÁB A DOM / SAT TO SUN — 14:30-18:30

Ocupa uma das torres da antiga muralha medieval do séc. XVI (1594) e um edifício do século XIX, disponibilizando para consulta, imagens provenientes do Arquivo Aliança. Acolhe exposições temporárias na área da fotografia.

Núcleo Museológico de Dume

TER A SEX / TUE TO FRI — 14:00-18:00
SÁB/SAT — 14:00-18:00 (EXCETO 1.º SÁB. DE CADA MÊS)
DOM/SUN — 09:30-12:30 (APENAS 1.º DOM. DE CADA MÊS)

Tem como objetivo a preservação, valorização e divulgação das ruínas arqueológicas ali existentes.

Fonte do Ídolo

SEG A SEX / MON TO FRI — 09:30-13:00 — 14:00-17:30
SÁB/SAT — 11:00-17:30

Monumento Nacional em 1910 e alvo de importantes obras de musealização.

Capela de São Frutuoso (Séc. VII)

TER/DOM / TUE/SUN — 14:00-16:30

A pequena capela de Montélios deve a sua existência a São Frutuoso, bispo de Dume e de Braga durante a época visigótica, que aqui escolheu ser sepultado, na década de 60 do século VII. À sua volta existia um conjunto monástico bem maior, centro religioso da região neste período, mas que terá sucumbido, muito provavelmente no início do século XVI, quando se procederam às obras de reedificação do Mosteiro por parte dos franciscanos. Na sua pequenez, a capela de São Frutuoso é um dos mais fascinantes monumentos altomedievais peninsulares.

Museu da Escola Sá de Miranda

SEG/SEX / MON/FRI — 09:00-12:00 / 14:00-17:00
VISITAS ORIENTADAS MEDIANTE MARCAÇÃO
GUIDED TOURS BY APPOINTMENT

O Museu da Escola Sá de Miranda reúne uma coleção científica de material didático-pedagógico de diversas áreas do conhecimento. A coleção é, maioritariamente, oriunda dos Gabinetes de História Natural, de Físico-Química e de Geografia do antigo Liceu Sá de Miranda. Congrega também alguns objetos do antigo Colégio do Espírito Santo, que funcionou desde 1872 até outubro de 1910, nas instalações da atual Escola Sá de Miranda. O espólio do Museu em termos de Ciências Naturais é dotado de uma coleção notável de seres vivos taxidermizado.



Centro Interpretativo da Memórias da Misericórdia de Braga – Palácio do Raio

TER/SÁB / TUE/SAT — 10:00-12:30 / 14:30-18:00
VISITAS ORIENTADAS MEDIANTE MARCAÇÃO
GUIDED TOURS BY APPOINTMENT

Para além da história do imponente Palácio do Raio, edifício do século XVIII, acolhe um valioso acervo de peças de arte sacra, têxtil, pintura, escultura, ourivesaria, cerâmica e utensílios médicos e farmacêuticos, assim como documentos que testemunham mais de 500 anos de história da instituição.

Moinhos da Tojeira

VISITAS MEDIANTE MARCAÇÃO
GUIDED TOURS BY APPOINTMENT

Beneficiando da passagem do rio Febras (afluente do rio Ave), estas unidades de arqueologia industrial, movidas exclusivamente pela força da água, remontam aos séculos XVIII/XIX. No moinho, além de se poder observar o processo de moagem, é possível, também, compreender como se desenvolvia todo o ciclo do pão. O mesmo se passa no lagar de azeite onde, através de quadros interpretativos, se pode conhecer todo o antigo processo da transformação da azeitona em azeite.

Museu do Traje

2.ª-3.ª SEMANA DO MÊS, TER/SÁB / TUE/SAT — 14:30-17:30

Espaço dedicado à etnografia do Baixo Minho. Encontram-se em exposição permanente os diversos trajes do século XIX, recolhidos no distrito de Braga, organizados por zonas geográficas: traje de Encosta, traje de Ribeira, traje de Valdeste, traje de Sequeira ou traje de Capotilha ou Vale do Cávado – o traje mais característico da cidade de Braga. Neste espaço é possível conhecer um pouco da história popular da região, na qual se apresentam, também, instrumentos musicais marcadamente tradicionais, como a concertina, o cavaquinho, a viola braguesa, o clarinete, o bombo ou os ferrinhos. O museu apresenta ainda exposições temporárias, assim como se dedica à formação do ensino de bordados e de instrumentos musicais.



Núcleo Interpretativo da História de Braga — Torre de Menagem

SEG/SEX 10:00-12:30, 14:00-17:00 / SÁB-DOM 14:00-17:00

A Torre de Menagem é quase só o que resta do antigo castelo da cidade. Localizada no ponto mais elevado do planalto em que assentava o burgo medieval, estava integrada numa fortificação reforçada com cinco torreões. É ali, no núcleo do antigo castelo de Braga e baluarte mais evidente da nossa história comum, que surge um núcleo interpretativo da história de Braga, devotado ao público escolar mas alargado à compreensão de todos os bracarenses. Intitulada “Era uma vez uma cidade” esta exposição propõe uma versão ilustrada da história, protagonistas e evolução urbana de Braga, através do talento esclarecido do bracarense César Figueiredo. Mais de oitenta ilustrações, distribuídas ao longo de quatro pisos, permitem um inédito percurso pelos dois mil anos de história da cidade de Braga. De acesso livre gratuito, este projeto será o ponto de partida para um itinerário por todos os monumentos e núcleos museológicos bracarenses.

Novembro

Todos os eventos All events

Permanentes All month

SEX 02 ATÉ SEX 30 / FRI 02 UNTIL FRI 30	A Coleção	Clube de Tênis de Braga	EXPOSIÇÃO/EXHIBITION
SEX 02 ATÉ SEX 30 / FRI 02 UNTIL FRI 30	Luz e festa	VIA XXVII – Espaço Artístico de Adriana Henriques	EXPOSIÇÃO/EXHIBITION
SEX 02 ATÉ SEX 30 / FRI 02 UNTIL FRI 30	Luz, cor e amor	VIA XXVII – Espaço Artístico de Adriana Henriques	EXPOSIÇÃO/EXHIBITION
SEX 02 ATÉ SEX 30 / FRI 02 UNTIL FRI 30	Luz, cor e saúde	Espaço Arte Alumni Medicina - Escola de Medicina da UMinho	EXPOSIÇÃO/EXHIBITION
SEX 02 ATÉ SEX 30 / FRI 02 UNTIL FRI 30	Rosa Vaz	Biblioteca Lúcio Craveiro da Silva	EXPOSIÇÃO/EXHIBITION
SAB 03 ATÉ SAB 24 / SAT 03 UNTIL SAT 24	Braga 22x22, coletiva / Braga em Risco	Casa dos Crivos	EXPOSIÇÃO/EXHIBITION
SAB 03 ATÉ SAB 24 / SAT 03 UNTIL SAT 24	Vazio, Catarina Sobral / Braga em Risco	Casa dos Crivos	EXPOSIÇÃO/EXHIBITION
SAB 03 ATÉ SAB 24 / SAT 03 UNTIL SAT 24	Bruta, de Sara Felo / Braga em Risco	Museu da Imagem	EXPOSIÇÃO/EXHIBITION
SAB 03 ATÉ SAB 24 / SAT 03 UNTIL SAT 24	A Nau Catarineta, de Roger Mello / Braga em Risco	Edifício do Castelo	EXPOSIÇÃO/EXHIBITION
SAB 03 ATÉ SAB 24 / SAT 03 UNTIL SAT 24	3 X Imaginário, de André Neves / Braga em Risco	Edifício do Castelo	EXPOSIÇÃO/EXHIBITION
SAB 03 ATÉ SAB 24 / SAT 03 UNTIL SAT 24	Sonho com Asas, de Fátima Afonso / Braga em Risco	Edifício do Castelo	EXPOSIÇÃO/EXHIBITION
SAB 03 ATÉ SAB 24 / SAT 03 UNTIL SAT 24	Codex Gigas, de Ana Bela Dagge / Braga em Risco	Edifício do Castelo	EXPOSIÇÃO/EXHIBITION
SAB 03 ATÉ SAB 24 / SAT 03 UNTIL SAT 24	A Magia dos livros Pop Up / Braga em Risco	Edifício do Castelo	EXPOSIÇÃO/EXHIBITION

SAB 03	ATÉ SÁB 24 / SAT 03	UNTIL SAT 24	Torres Azuis de um Castelo, coletiva / Braga em Risco	Edifício do Castelo	EXPOSIÇÃO/EXHIBITION
SÁB 03	ATÉ SÁB 24 / SAT 03	UNTIL SAT 24	Mostra de Ilustração e Animação MIA, IPCA / Braga em Risco	Edifício do Castelo	EXPOSIÇÃO/EXHIBITION
SAB 03	ATÉ SÁB 24 / SAT 03	UNTIL SAT 24	Portuguesas com M Grande, de Cátia Vídinhas / Braga em Risco	Edifício do Castelo	EXPOSIÇÃO/EXHIBITION
SAB 03	ATÉ SÁB 24 / SAT 03	UNTIL SAT 24	Truz Truz, Paulo Galindo / Braga em Risco	Edifício do Castelo	EXPOSIÇÃO/EXHIBITION
SAB 03	ATÉ SÁB 24 / SAT 03	UNTIL SAT 24	O Mundo é Redondo, Rachel Calano / Braga em Risco	Edifício do Castelo	EXPOSIÇÃO/EXHIBITION
SAB 03	ATÉ SÁB 24 / SAT 03	UNTIL SAT 24	Aqui há Bicho!, Teresa Lima / Braga em Risco	Edifício do Castelo	EXPOSIÇÃO/EXHIBITION
SAB 03	ATÉ SÁB 24 / SAT 03	UNTIL SAT 24	Sonho, Susa Monteiro / Braga em Risco	Edifício do Castelo	EXPOSIÇÃO/EXHIBITION
SAB 03	ATÉ SÁB 24 / SAT 03	UNTIL SAT 24	Uma cidade engravatada, P. Seromenho / Braga em Risco	Edifício do Castelo	EXPOSIÇÃO/EXHIBITION
ATÉ SEX 30 / UNTIL SEX 30			Era Uma Vez Uma Cidade – Núcleo Interp. História de Braga	Torre de Menagem	EXPOSIÇÃO/EXHIBITION
ATÉ SEX 30 / UNTIL SEX 30			Singular Pace	Zet Gallery	EXPOSIÇÃO/EXHIBITION
ATÉ SEX 30 / UNTIL SEX 30			Manuel Monteiro: Político E Homem De Cultura	Biblioteca Pública de Braga	EXPOSIÇÃO/EXHIBITION
ATÉ SEX 30 / UNTIL FRI 30			Para lá do Muro, Luis Reina	Museu D. Diogo de Sousa	EXPOSIÇÃO/EXHIBITION
ATÉ 05 DEZ/ UNTIL DEC 05			Alfredo Luz, Serguei D., Henrique do Vale, Noronha da Costa	Galeria Ilcom	EXPOSIÇÃO/EXHIBITION
ATÉ 10 DEZ/ UNTIL DEC 10			Via Lacobitana – Os Caminhos de Santiago na Galiza	Palácio do Raio – CIMMB	EXPOSIÇÃO/EXHIBITION
ATÉ 04 JAN / UNTIL JAN 04			Finisterra, Carlos No	Museu Nogueira da Silva	EXPOSIÇÃO/EXHIBITION
ATÉ 12 JAN / UNTIL JAN 12			Scale Travels	Galeria INL	EXPOSIÇÃO/EXHIBITION
ATÉ 12 JAN / UNTIL JAN 12			You've eaten Roses, now you'll drink the Moon!	Fórum Arte Braga	EXPOSIÇÃO/EXHIBITION
ATÉ 12 JAN / UNTIL JAN 12			Uma Perspectiva Sobre A Video Arte Portuguesa	gnation	EXPOSIÇÃO/EXHIBITION

Dia-a-Dia Day to Day

SEX / FRI 02	21:30	Scott Matthew	Theatro Circo	CONCERTO/CONCERT
SAB / SAT 03	11:00	Big Bang Boom, com Margarida Botelho / Braga Em Risco	Edifício do Castelo	CRIANÇAS/KIDS OFICINA/WORKSHOP
SAB / SAT 03	15:00	Sem riscos e com ..., com José A. Rodrigues / Braga Em Risco	Edifício do Castelo	CRIANÇAS/KIDS OFICINA/WORKSHOP
SAB / SAT 03	15:00	Afinal o caracol,pela Andante Assoc. Artística / Braga Em Risco	Edifício do Castelo	CRIANÇAS/KIDS OFICINA/WORKSHOP
SAB / SAT 03	15:30	Braga de Vontades, pelo Atelierser / Braga Em Risco	Rua do Castelo	EVENTO/EVENT
SAB / SAT 03	15:30	Mercado Riscado / Braga Em Risco	Rua do Castelo	EVENTO/EVENT
SAB / SAT 03	15:30	Castelo: a alma de um povo	Biblioteca Lúcio Craveiro da Silva	LIVRO/BOOK
SAB / SAT 03	17:00	Imagens são palavras..., de Roger Melo / Braga Em Risco	Edifício do Castelo	OFICINA/WORKSHOP
SAB / SAT 03	18:00	Art Envoy Clay Ross & Matuto	Conservatório Bomfim	CONCERTO/CONCERT
DOM/SUN 04	11:00	Big Bang Boom, com Margarida Botelho / Braga Em Risco	Edifício do Castelo	CRIANÇAS/KIDS OFICINA/WORKSHOP
DOM/SUN 04	11:00	Sem riscos e com ..., com José A. Rodrigues / Braga Em Risco	Edifício do Castelo	CRIANÇAS/KIDS OFICINA/WORKSHOP
DOM/SUN 04	15:30	Braga de Vontades, pelo Atelierser	Rua do Castelo	EVENTO/EVENT
DOM/SUN 04	16:00	Truz-truz... quem és?, com Paulo Galindo / Braga Em Risco	Edifício do Castelo	CRIANÇAS/KIDS OFICINA/WORKSHOP
DOM/SUN 04	16:00	Gosto de mim, porque..., com Natalina Coías / Braga Em Risco	Edifício do Castelo	CRIANÇAS/KIDS OFICINA/WORKSHOP
DOM/SUN 04	17:00	IV Gala Jovens Talentos	Theatro Circo	EVENTO/EVENT
DOM/SUN 04	18:00	O Solar de Berbiande, com Ana Biscaia / Braga Em Risco	Edifício do Castelo	CRIANÇAS/KIDS OFICINA/WORKSHOP

SEG/MON 05	21:30	Happy Hour: Hora Feliz	Theatro Circo	FILME/MOVIE
QUI/THU 08	21:30	Baixa Terapia	Theatro Circo	TEATRO/THEATRE
QUI/THU 08	22:00	James Holden & Animal Spirit	gnation	CONCERTO/CONCERT
SEX/FRI 09	21:30	Baixa Terapia	Theatro Circo	TEATRO/THEATRE
SÁB/SAT 10	10:00	UMI - Música para uma plateia de palmo e meio	Theatro Circo	CRANÇAS/KIDS
SÁB/SAT 10	11:00	Imagens são palavras..., de Roger Melo / Braga Em Risco	Edifício do Castelo	OFICINA/WORKSHOP
SÁB/SAT 10	11:00	O Senhor Vazio, com Catarina Sobral / Braga Em Risco	Casa dos Crivos	OFICINA/WORKSHOP
SÁB/SAT 10	15:30	Mercado Riscado - Braga Em Risco	Rua do Castelo	EVENTO/EVENT
SÁB/SAT 10	15:30	Quem faz a cidade, pelo Ateliêrser / Braga Em Risco	Rua do Castelo	EVENTO/EVENT
SÁB/SAT 10	15:30	Palavras a nu - pedaços de mim	Biblioteca Lúcio Craveiro da Silva	LIVRO/BOOK
SÁB/SAT 10	15:30	O Livrinho dos Contos..., com Fedra Santos / Braga Em Risco	Edifício do Castelo	OFICINA/WORKSHOP
SÁB/SAT 10	17:00	Riscarriscos, com Marta Madureira / Braga Em Risco	Edifício do Castelo	OFICINA/WORKSHOP
SÁB/SAT 10	21:30	Baixa Terapia	Theatro Circo	TEATRO/THEATRE
DOM/SUN 11	11:00	Fada Oriana - Era uma vez... Fest. Teatro para Infância	Theatro Circo	CRANÇAS/KIDS
DOM/SUN 11	15:30	Quem faz a cidade, pelo Ateliêrser / Braga em Risco	Rua do Castelo	EVENTO/EVENT
DOM/SUN 11	16:30	Baixa Terapia	Theatro Circo	TEATRO/THEATRE
DOM/SUN 11	17:00	Da Minha Janela..., com Anabela Dias / Braga Em Risco	Edifício do Castelo	CRANÇAS/KIDS
DOM/SUN 11	18:00	Se eu fosse..., com Ana Sofia Gonçalves / Braga Em Risco	Edifício do Castelo	OFICINA/WORKSHOP
SEG/MON 12	21:30	Happy Hour: Hora Feliz	Theatro Circo	FILME/MOVIE
TER/TUE 13	21:30	Regras Usos e Costumes na Sociedade Moderna - Tranvia Teatro	Theatro Circo	TEATRO/THEATRE
TER/TUE 13	22:00	Midori Takada	Capela Imaculda do Seminário Menor	CONCERTO/CONCERT
QUI/THU 15	21:30	Enigmas, Evocações e sonhos	Biblioteca Lúcio Craveiro da Silva	LIVRO/BOOK
SEX/FRI 16	21:00	Olhar Braga: Poesia Ilustrada - Braga Em Risco	Biblioteca Lúcio Craveiro da Silva	LIVRO/BOOK
SEX/FRI 16	22:00	Marlon Williams / Alice P. Lou- Festival para Gente Sentada	Theatro Circo	CONCERTO/CONCERT
SEX/FRI 16		III Tunão - Festival de Tunas Femininas	Salão Medieval da Reitoria da UIM	CONCERTO/CONCERT
SÁB/SAT 17	10:00	Vamos construir carros telecomandados	gnation	CRANÇAS/KIDS
SÁB/SAT 17	15:15	V Concurso de Bandas Filarmónicas de Braga	Alice Fórum Braga	CONCERTO/CONCERT
SÁB/SAT 17	16:00	Amor de Galo, com Eva Évita - Braga Em Risco	Edifício do Castelo	OFICINA/WORKSHOP
SÁB/SAT 17	16:30	Transcrever: Ações participativas nos Bairros Sociais	Museu Nogueira da Silva	LIVRO/BOOK
SÁB/SAT 17	22:00	Nils Frahm / Nuria Graham - Festival para Gente Sentada	Theatro Circo	CONCERTO/CONCERT
SÁB/SAT 17		III Tunão - Festival de Tunas Femininas	Conserv. música Calouste Gulbenkian	CONCERTO/CONCERT
DOM/SUN 18	10:00 e 15:00	V Concurso de Bandas Filarmónicas de Braga	Alice Fórum Braga	CONCERTO/CONCERT
SEG/MON 19	21:30	McQueen	Theatro Circo	FILME/MOVIE
TER/TUE 20	18:30	Gil Vicente no seu tempo e no nosso tempo	Biblioteca Lúcio Craveiro da Silva	CONVERSA/TALK
TER/TUE 20	21:30	Gestos e Fragmentos	Cinemax	FILME/MOVIE
QUA/WED 21	10:15 e 14:00	Primeiros Bits 2.0 - é agora	gnation	OFICINA/WORKSHOP
QUI/THU 22	10:00 e 15:00	Embarcação do Inferno	Theatro Circo	TEATRO/THEATRE
QUI/THU 22	14:30	Histórias Recicladass	Biblioteca Lúcio Craveiro da Silva	OFICINA/WORKSHOP
SEX/FRI 23	15:00 e 21:30	Embarcação do Inferno	Theatro Circo	TEATRO/THEATRE

SEX/FRI 23	16:30	Vista Alegre na obra de Teófilo Braga	Museu Nogueira da Silva	CONVERSA/TALK
SEX/FRI 23		DocLisboa – Festival Internacional de Cinema	Cinemax	FILME/MOVIE
SAB/SAT 24		DocLisboa – Festival Internacional de Cinema	Cinemax	FILME/MOVIE
SÁB/SAT 24	21:30	Origem tradicional 40 anos	Espago Vita	EVENTO/EVENT
SAB/SAT 24	21:30	Tigram Hamasyan	Theatro Circo	CONCERTO/CONCERT
DOM/SUN 25		DocLisboa – Festival Internacional de Cinema	Cinemax	FILME/MOVIE
SEG/MON 26	21:30	Shoplifters – Uma Família de pequenos ladrões	Theatro Circo	FILME/MOVIE
TER/TUE 27	21:30	(I)migrantes – Teatro do Noroeste	Theatro Circo	TEATRO/THEATRE
QUI/THU 29	21:30	This is not ur Cup – Palcos instáveis	Theatro Circo	DANÇA/DANCE
SEX/FRI 30	10:30	Que tal um passeio pela floresta – Fantochar	Biblioteca Lúcio Craveiro da Silva	OFICINA/WORKSHOP
SEX/FRI 30	21:00	Récita 1.º dezembro	Theatro Circo	CONCERTO/CONCERT

CULTURA E LAZER

Arquivo Distrital de Braga

R. do Abade da Loureira
+351 253 601 070
adb@adb.uminho.pt
SEG - SEX 09.00-12.30/14.00-17.30

Auditório Municipal Galécia

C. Com. Galécia
R. Comendador António
Maria Santos da Cunha
+351 253 203 152
cultura@cm-braga.pt
cm-braga.pt

Espaço Vita

R. São Domingos, 94 D
+351 253 203 180
info@espacovita.pt
espacovita.pt

Biblioteca Lúcio Craveiro da Silva

R. de São Paulo, 1
+351 253 205 970
blcs@blcs.pt
blcs.pt
SEG-SEX 09:30-18:00

Biblioteca Pública

Lg. do Paço
+ 351 253 601 180
sec-bpb@bpb.uminho.pt
bpb.uminho.pt
SEG-SEX 09:00-12:30/14:00-17:30

Capela de São Frutuoso

Lg. de S. Francisco, Real
+351 253 622 576
paroquia.real@gmail.com

Casa do Professor

Av. Central, 106-110
+351 253 609 250
geral@casadoprofessor.pt
casadoprofessor.pt

Casa dos Crivos

R. de São Marcos, 37-41
+351 253 615 288
cultura@cm-braga.pt
cm-braga.pt
TER-SEX 10:00-13:00/14:30-18:30
SÁB-DOM 14:30-18:00

CIMMB-Palácio do Raio

R. do Raio, 400
+351 253 206 520
cimmb.praio@scmb.pt
scmb Braga.pt
TER-SÁB 10:00-13:00/14:30-18:30

Cinemas Cinemax

Av. Central, 33
+351 253 208 010
info@cinemascinemax.com

Conservatório Bomfim - Mercado Cultural do Carandá

Praça Dr. Cândido Pires, 15
+351 253 202 300
conservatorio@bomfim.org
conservatorio.bomfim.org

Conservatório de Música Calouste Gulbenkian

R. da Fundação Calouste
Gulbenkian, 236
+351 253 600 540
geral@
conservatoriodebraga.pt
conservatoriodebraga.pt

Domus da Escola Velha da Sé

R. D. Afonso Henriques, 1
+351 253 203 150 (ex1119)
gab.arqueologia@
cm-braga.pt
cm-braga.pt

Edifício do Castelo

R. do Castelo
SEG-DOM 09:30-12:30/14:00-19:00

Escola D. Maria II

R. 25 Abril, 198
+351 253 208 790
info@aedonamaria.pt

Escola Alberto Sampaio

R. Álvaro Carneiro
+351 253 204 220
info@aesas.pt

Fonte do Ídolo

R. do Raio
+351 253 218 011
fonte.idolo@cm-braga.pt
cm-braga.pt

Forum Arte Braga

Av. Dr. Francisco Pires
Gonçalves
+351 253 208 230
info@forumartebra.com
forumartebra.com

Fundação Bracara Augusta

R. Santo António
das Travessas, 26
+351 253 268 180
fba@cm-braga.pt
fbracaraugusta.org

Galeria Mário Sequeira

R. da Galeria, 129
+351 253 602 550
contact@mariosequeira.com
mariosequeira.com

Galeria Estação CP

Lg. da Estação
+351 253 203 152
cultura@cm-braga.pt
TER-SEX 10:30-13:00/14:30-18:30
SÁB-DOM 14:30-18:30

Zet Gallery

R. do Raio, 175
+351 253 116 620
info@zetgallery.pt
www.zetgallery.pt

gnration

Praça Conde
de Agrolongo, 123
+351 253 142 200
info@gnration
gnration.pt

Íkon — Galeria de Arte Contemporânea

Rua de S.^{ta} Margarida, 39A
+351 253 104 946
galeria.ikon@gmail.com

Moinhos da Tojeira

Lg. do Paço, 2
Sobreposta
+351 966 026 725
moinhosdatojeira
@gmail.com
moinhosdatojeira.pt

Mosteiro de Tibães

R. do Mosteiro, 59
Mire de Tibães
+351 253 622 670
msmtibaes@
culturante.pt
mosteirodetibaes.org
TER-DOM 10:00-19:00

Museu de Arqueologia D. Diogo de Sousa

R. dos Bombeiros
Voluntários
+351 253 273 706
mdds.culturante.pt
TER-DOM 09:30-18:00

Museu dos Biscainhos

R. dos Biscainhos
+351 253 204 650
mbiscainhos@
culturante.pt

Museu Cordofones

Av. António Gomes
Pereira, 13
+351 253 673 855
mccordofones@um.geira.pt

Museu da Imagem
Campo das Hortas, 35
+351 253 278 633
cultura@cm-braga.pt
TER-SEX 11:00-18:30
SÁB, DOM 14:30-18:30

Museu Nogueira da Silva
Av. Central, 61
+351 253 601 275
sec@mns.uminho.pt
mns.uminho.pt
TER-SEX 10:00-12:00/14:00-18:00
SÁB 14:00-18:00

Museu Pio XII
Lg. de Santiago, 47
+351 253 200 130
geral@museupioxii.com
museupioxii.com
SEG-SEX 09:30-12H30/14:30-18:00

Museu do Traje Dr. Gonçalo Sampaio
R. do Raio, 2
+351 960 397 504
museudotraje.braga@gmail.com

Núcleo Mus. de Dume
Adro da Igreja
Paroquial de Dume
+351 914 762 957
junta.f.dume@iol.pt

Parque de Campismo e Caravanismo Municipal
Estrada Nacional 101
Braga-Guimarães, km 1
+351 253 273 355
parque.campismo@cm-braga.pt

Parque Nacional da Peneda – Gerês
+351 253 203 480
geira.pnpg/

Posto de Turismo
Av. da Liberdade, 1
+351 253 262 550
turismo@cm-braga.pt
cm-braga.pt
SEG-SEX 09:00-13:00/14:00-18:30
SÁB, DOM 09:00-13:00/14:00-18:00

Planetário Casa da Ciência de Braga
R. Maria Delfina
Gomes, 4, Gualtar
+351 253 695 236

Quinta Pedagógica
Caminho dos Quatro Caminhos, Real
+351 253 623 560
quinta.pedagogica@cm-braga.pt
SEG-SEX 09:30-12:00/14:30-17:00

Termas Romanas do Alto da Cividade
R. Dr. Rocha Peixoto
+351 253 278 455
termas.romanas@cm-braga.pt
cm-braga.pt

Tesouro-Museu da Sé de Braga
Igreja da Sé Catedral
R. D. Paio Mendes
+351 253 263 317
info@se-braga.pt
se-braga.pt

Theatro Circo
Av. da Liberdade, 697
+351 253 203 800
theatrocirco@theatrocirco.com
theatrocirco.com

Torre de Menagem Núcleo Interpretativo da História de Braga
Terreiro do Castelo
+351 253 203 152
cultura@cm-braga.pt
SEG-SEX 10:00-12:30/14:00-17:00
SÁB-DOM 14:00-17:00

Velha-a-Branca Estaleiro Cultural
Lg. Sra-a-Branca, 23
+351 916 249 180
info@velha.org
velha.org

Estufa Parque da Ponte
Parque da Ponte
+351 253 616 198
cultura@cm-braga.pt
SEG-SEX 09:00-12:30/14:00-17:30

Turismo Porto e Norte de Portugal
+351 253 202 770
portoenorte.pt

CONTACTOS ÚTEIS

Associação Comercial de Braga
+351 253 201 750

Associação Industrial do Minho
+351 253 202 500

BragaTaxis
+351 253 253 253

CIAB Tribunal Arbitral do Consumo
+351 253 617 604

CP Caminhos de Ferro
808 208 208

CTT Correios
+351 253 606 952

EDP
+351 253 005 000

Informação ao Consumidor
+351 253 262 550

Loja do Cidadão
707 241 107

PT Comunicações
+351 253 500 500

Tribunal Judicial
+351 253 610 301

OUTROS CONTACTOS

Instituto Português da Juventude e Desporto
+351 253 204 250

Jornal Correio do Minho
+351 253 309 500

Jornal Diário do Minho
+351 253 609 460

Rádio Antena Minho
+351 253 309 560
+351 253 309 060

Rádio Renascença
+351 253 613 270

Rádio Universitária do Minho
+351 253 200 630

Universidade Católica Portuguesa
+351 253 206 100

Universidade do Minho
+351 253 601 100

SERVIÇOS MUNICIPAIS

Agere
+351 253 205 000

Bragahabit
+351 253 268 666

Braval
+351 253 639 220

Câmara Municipal de Braga
+351 253 203 150

EC Sequeira / Sede da Junta de Freguesia
+351 926 304 932

EC Tadim / Sede da Junta de Freguesia
+351 926 304 924

Sede da Junta de Freguesia de S. Victor
R. de S. Victor, 11
+351 253 274 815
geral@juntasvictor.pt
www.juntasvictor.pt
SEG-SEX 09:00-18:00

Telefone do Município
+351 253 612 100

T.U.B.
+351 253 606 890

SAÚDE E EMERGÊNCIA

Número Nacional de Emergência
112

Bombeiros Sapadores
+351 253 264 077

Bombeiros Voluntários
+351 253 200 430

Cruz Vermelha Portuguesa
+351 253 208 870

Guarda Nacional Republicana
+351 253 203 030

Hospital de Braga
+351 253 027 000

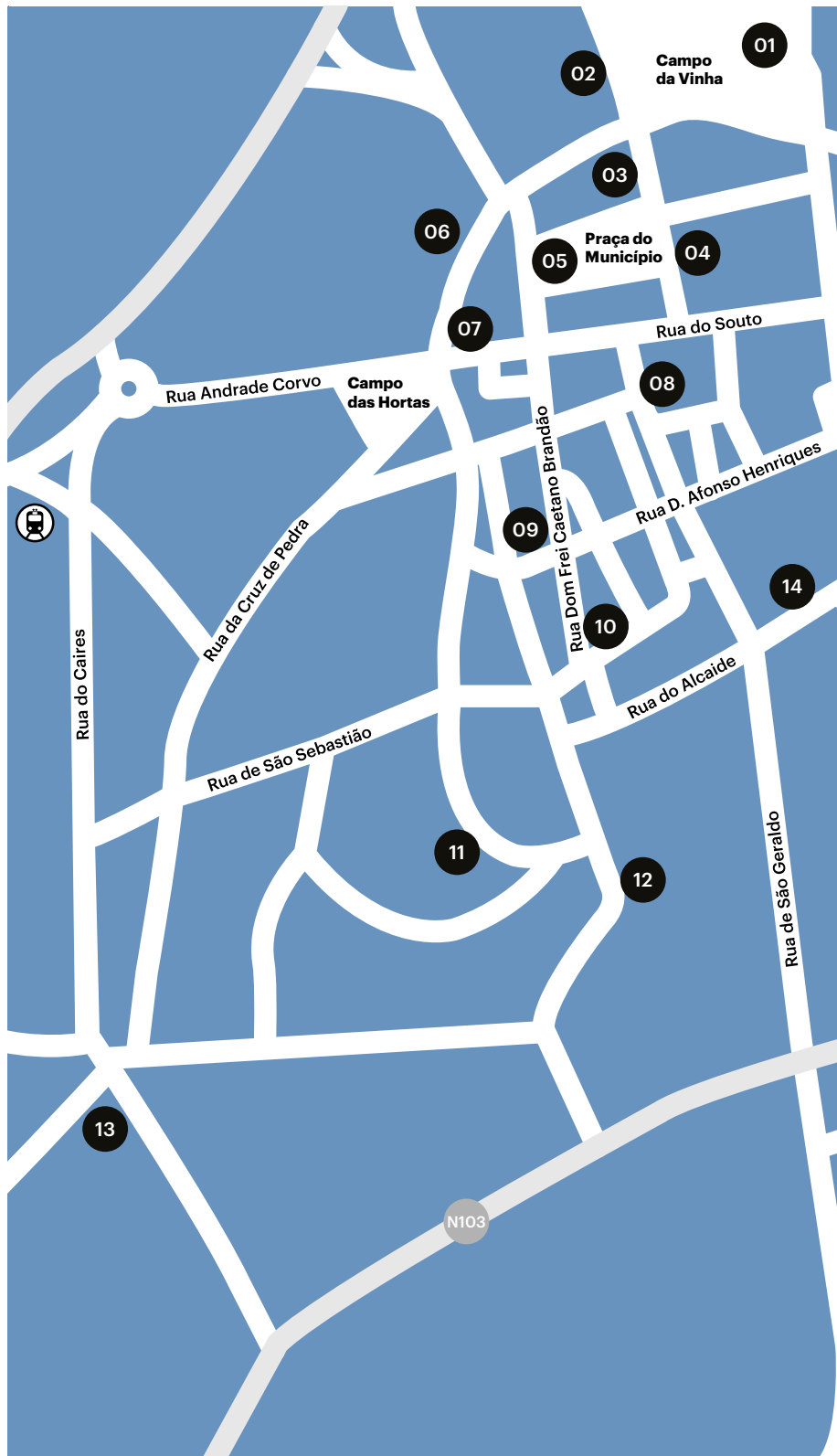
Hospital Privado de Braga
+351 253 680 200

Polícia Judiciária
+351 253 255 000

Polícia Municipal
+351 253 609 740

Polícia de Segurança Pública
+351 253 200 420

Centro da Cidade City Centre





- | | | | |
|-----------|--|-----------|-------------------------------------|
| 01 | gnration | 14 | Museu Pio XII |
| 02 | Convento do Pópulo | 15 | Torre de Menagem |
| 03 | Fundação Bracara Augusta | 16 | Casa dos Crivos |
| 04 | Biblioteca Pública de Braga | 17 | Posto de Turismo |
| 05 | Câmara Municipal de Braga | 18 | Museu Nogueira da Silva |
| 06 | Museu dos Biscainhos | 19 | Casa do Professor |
| 07 | Museu da Imagem | 20 | Velha-a-Branca – Estaleiro Cultural |
| 08 | Igreja da Sé Catedral | 21 | Theatro Circo |
| 09 | Domus da Escola Velha da Sé | 22 | Palácio do Raio |
| 10 | Biblioteca Lúcio Craveiro da Silva | 23 | Museu do Traje |
| 11 | Termas Romanas do Alto da Cívade | 24 | Fonte do Ídolo |
| 12 | Museu de Arqueologia D. Diogo de Sousa | 25 | Zet Gallery |
| 13 | Auditório Municipal Galécia | | |

Braga Cultura
n.º 259
Distribuição
Gratuita

Edição
Câmara Municipal
de Braga

Coordenação
Divisão de Cultura

Design Editorial
OOF Design

Impressão
Officinas de S. José

Tiragem
9 000 exemplares

Periodicidade
Mensal

Depósito Legal
n.º 148041/00

Alterações no
calendário ou local
das iniciativas aqui
enunciadas são
da responsabilidade
dos promotores.

Os agentes culturais
interessados na
divulgação das
suas atividades
devem submeter
a informação em
cm-braga.pt/agenda
até ao dia 10 do
mês anterior àquele
em que se realiza o
evento.



www.cm-braga.pt/agenda

Aceda a todos os conteúdos desta publicação
e submeta a sua atividade cultural para divulgação.