

# Braga Cultura

Novembro '19



**O mês de novembro  
traz consigo a promessa  
de uma programação  
com muitos motivos de  
interesse para públicos  
de todas as idades.**

**Ricardo Rio**  
**Presidente da Câmara Municipal de Braga**

Entre os dias 9 e 17, a cidade volta a organizar o 'Braga em Risco', um encontro de ilustração que tem vindo a cativar e entusiasmar os apreciadores da ilustração e do livro infantil. Exposições, cinema de animação, performances, mercado riscado, oficinas do risco, apresentações de livros e visitas guiadas fazem deste evento uma marca distintiva da cidade. A música é outro dos destaques da programação para este mês. Começamos com o Festival para Gente Sentada, nos dias 15 e 16 de novembro. As atuações são muitas e distribuem-se entre o Theatro Circo, o gnration e o centro da cidade. Depois do sucesso dos anos anteriores, realiza-se nos dias 23 e 24 de novembro a sexta edição do Concurso de Bandas Filarmónicas de Braga. O Altice Forum Braga é o palco escolhido para esta iniciativa que se afirma como espaço de eleição para as bandas mostrarem o seu talento e expressarem o trabalho que desenvolvem em prol da cultura e das tradições populares. A entrada é livre. O Museu da Imagem recebe a exposição 'Retratos', da autoria do fotojornalista Alfredo Cunha. Esta mostra estará patente ao público até 5 de janeiro de 2020 e será uma oportunidade única para apreciar o trabalho que Alfredo Cunha realizou em quase 50 anos de carreira. Estas são apenas algumas das iniciativas que pode usufruir na nossa cidade durante este mês. Acredito que estão reunidas as melhores condições para que Braga seja, mais uma vez, um importante centro difusor cultural.

# Index

## Destaques Highlights

**01**  
**Editorial**

**08**  
**Braga em Risco –**  
**Encontro de Ilustração**

**24**  
**VI Concurso de Bandas**  
**Filarmónicas de Braga**

**26**  
**À Descoberta**  
**de Braga**

**28**  
**Quadrilátero**  
**Novembro**

**72**  
**Todos os eventos**  
All events

**76**  
**Contactos**  
Contacts

**78**  
**Mapa**  
Map

# Exposições Exhibitions

30

32  
**Inaugurações**  
Openings

36  
**Em exibição**  
In exhibition

# Eventos Events

38

40  
**Livros**  
Books

41  
**Conferências**  
Talks

41  
**Oficinas**  
Workshops

42  
**Outros Eventos**  
Other Events

# Espetáculos Shows

44

46  
**Concertos**  
Concerts

50  
**Artes Performativas**  
Performing Arts

51  
**Outros**  
Other

# Cinema Cinema

52

54  
**Sessões**  
Movies

56  
**Estreias**  
Premieres

# Crianças Kids

58

60  
**Artes Performativas**  
Performing Arts

60  
**Oficinas**  
Workshops

63  
**Hora do Conto**  
Storytime

63  
**Outros**  
Other

# Visitas Visit

64

66  
**Museus**  
Museums

70  
**Torre de Menagem**

# Destaaques

---

## Highlights

---





# Braga em Risco

Ler mais na página seguinte

# Braga em Risco – Encontro de Ilustração

## Novembro Ilustrado

A vitalidade de uma cidade depende sempre da nossa forma, mais ou menos criativa, de a reescrever a cada compasso de tempo. É como uma caixa de lápis de cor que nos oferecem ciclicamente e que nos desafia a um renovado olhar sobre o mundo que nos rodeia. Afinal, será que temos que aceitar os tons que nos oferece o olhar? Não poderá, cada um de nós, criar e recriar a realidade, aumentando-lhe as medidas e esticando-nos, sem fronteiras, a um infinito de possibilidades? É aqui que reside o segredo que se desvela na ilustração. Permite-nos pintar o mundo de cores diferentes, conferindo-lhe a beleza e a magia que não somos capazes de lhe dar em tantas ocasiões. O que todos precisamos é de ilustrar cada um dos momentos que somos chamados a viver, retirando-lhe o negativo que aparentemente exhibe, e transformando-o em algo novo, leve e entusiasmante. Na vida precisamos de insuflar cores e criatividade e por isso, em Braga, gostamos tanto do mês de novembro. Foi assim que nasceu o “Braga em Risco”, um encontro de ilustração que pretende mostrar ao mundo o talento e a criatividade. A cidade de Braga tem este especial privilégio desde 2016. A cada mês de novembro é o destino preferido dos melhores artífices do risco do nosso país. Os esboços e riscos, as cores e a imaginação, vão traçar um perfil diferente da nossa cidade, proporcionando diversas manifestações culturais, entre exposições, oficinas e performances às quais nenhum bracarense ficará indiferente entre 9 e 17 de novembro. Este novembro ilustrado é o tempo especial que reservamos no nosso calendário anual para nunca esquecermos as vantagens de uma vida desenhada e redesenhada com muitas cores. Continuemos, pois, a pintar cada momento com renovados tons e que nunca nos falte a imaginação. Porque somos, e queremos continuar a ser, uma autêntica Capital de Cultura!

Lídia Dias, Vereadora da Cultura



## Exposições

Exhibitions



Edifício do Castelo

### Eu Sou Um Labirinto

Madalena Matoso

INAUGURAÇÃO SÁB 09 / OPENING SAT 09

ATÉ DOM 17 / UNTIL DOM 17

Exposição de originais dos livros “Eu Sou, Eu Sei” e “Não é Nada Difícil - O Livro dos Labirintos”. “Eu Sou, Eu Sei” - Quando crescemos, todos os dias aprendemos qualquer coisa nova. Uma emoção, uma brincadeira, um som, um sabor. Num dia damos um mergulho, noutra conhecemos um lugar novo. Umhas vezes ganhamos, outras vezes perdemos. Nesta aventura de ser e crescer, todas as experiências contam. “Não é Nada Difícil - O Livro dos Labirintos” - Já todos ouvimos a expressão: “Isso é mais difícil do que encontrar uma agulha num palheiro!”. Mas quem disse que encontrar uma agulha num palheiro é assim tão difícil? Este livro vem provar que muitas coisas aparentemente difíceis (e há tantas!) podem ser, afinal, bem mais fáceis do que pensávamos.

Casa dos Crivos

### Braga 22X22 – Ditos Bracarenses

INAUGURAÇÃO SÁB 09 / OPENING SAT 09

ATÉ DOM 24 / UNTIL DOM 24

Ler mais na pág. 34



Edifício do Castelo

### Avulsos

Marta Madureira

INAUGURAÇÃO SÁB 09 / OPENING SAT 09

ATÉ DOM 17 / UNTIL DOM 17

“Avulsos” é uma exposição que reúne personagens criadas em contextos diferentes e desconexos, que se reúnem num mesmo espaço físico para coabitarem e criarem relações sólidas entre si, tendo em comum as suas formas bicudas e inusitadas.

Casa dos Crivos

### Mostra de Ilustração, pelos Alunos do Mestrado de Ilustração e Animação do IPCA

INAUGURAÇÃO SÁB 09 / OPENING SAT 09

ATÉ DOM 24 / UNTIL DOM 24

Ler mais na pág. 32



Edifício do Castelo

## O Homem da Nuvem Escura

Sebastião Peixoto

INAUGURAÇÃO SÁB 09 / OPENING SAT 09

ATÉ DOM 17 / UNTIL DOM 17

"No cocuruto da cabeça esse homem tinha, não um boné, não uma madeixa de cabelo despenteado, não um piolho, mas sim um pequeno orifício do tamanho de uma moeda de cinco cêntimos. E desse orifício, do tamanho de uma moeda de cinco cêntimos, saía uma espantosa nuvem espessa e escura, que fazia com que, por onde quer que o homem andasse, fizesse o que fizesse, lhe seguisse um rasto de intensa chuva, frio, vento e trovoadas." Livro recomendado pelo Plano Nacional de Leitura e pela Casa da Leitura, Gulbenkian. Prémio Juvenil Ferreira de Castro (texto).



Casa dos Crivos

## O Meu Avô Consegue Voar

Paulo Galindro

INAUGURAÇÃO SÁB 09 / OPENING SAT 09

ATÉ DOM 24 / UNTIL DOM 24

Ler mais na pág. 33

Edifício do Castelo

## Era Uma Vez Uma Cadela

João Vaz de Carvalho

INAUGURAÇÃO SÁB 09 / OPENING SAT 09

ATÉ DOM 17 / UNTIL DOM 17

Tal como a Carochinha, a cadela desta história decide casar e, por isso, põe-se à janela. Contudo, como ninguém aparece, ela decide ser mais ativa e sai de casa. Esta é uma história divertida (sobre um tema muito sério) na qual o casamento e as relações interpessoais não são a priori regulados por preconceitos e estereótipos. Esta cadela escolhe o seu par em total liberdade, sem se preocupar com o género (masculino/feminino) nem com os atributos físicos de cada um(a). A sua avaliação incide sobre a personalidade e os comportamentos daqueles(as) que querem casar com ela.

Edifício do Castelo

## As Cores da Palavra

Danuta Wojciechowska

INAUGURAÇÃO SÁB 09 / OPENING SAT 09

ATÉ DOM 17 / UNTIL DOM 17

A exposição As Cores da Palavra explora o diálogo entre os textos de cinco livros de Mia Couto e as ilustrações de Danuta Wojciechowska.



Livraria 100.ª Página

## Risco Emergente

Ângela Vieira, Dina Sachse, Hélder Teixeira Peleja, Manuela Rocha, Rosário Pinheiro, Susana Carvalhinhos, Zita Pinto

INAUGURAÇÃO SÁB 09 / OPENING SAT 09

ATÉ DOM 17 / UNTIL DOM 17

O "Braga em Risco" já é uma grande família mas, ainda assim, este ano abre a porta a novos ilustradores. Uns são jovens. Outros são mais experientes. Uns são aqui de Braga. Outros vêm de longe. Uns já foram premiados. Outros lutam por ser. Todos têm uma coisa em comum: o amor e a dedicação à ilustração e aos livros infantis. São valores emergentes, não no sentido do reconhecimento e da afirmação, mas sobretudo porque se juntam a nós e fazem-nos crescer. Emergem no seio da nossa família e tornam-se parte integrante do "Braga em Risco". É o caso da Ângela Vieira, da Dina Sachse, do Hélder Teixeira Peleja, da Rosário Pinheiro, da Manuela Rocha, da Susana Carvalhinhos e da Zita Pinto. Todos eles são bem-vindos e terão o seu momento. É a primeira vez que temos uma coletiva destas no encontro, mas espero que seja a primeira de muitas. A estreia que se torna hábito. O caminho é incontornável, porque todos os eventos precisam de renascer, ressurgir e reciclar a sua ideologia.



Edifício do Castelo

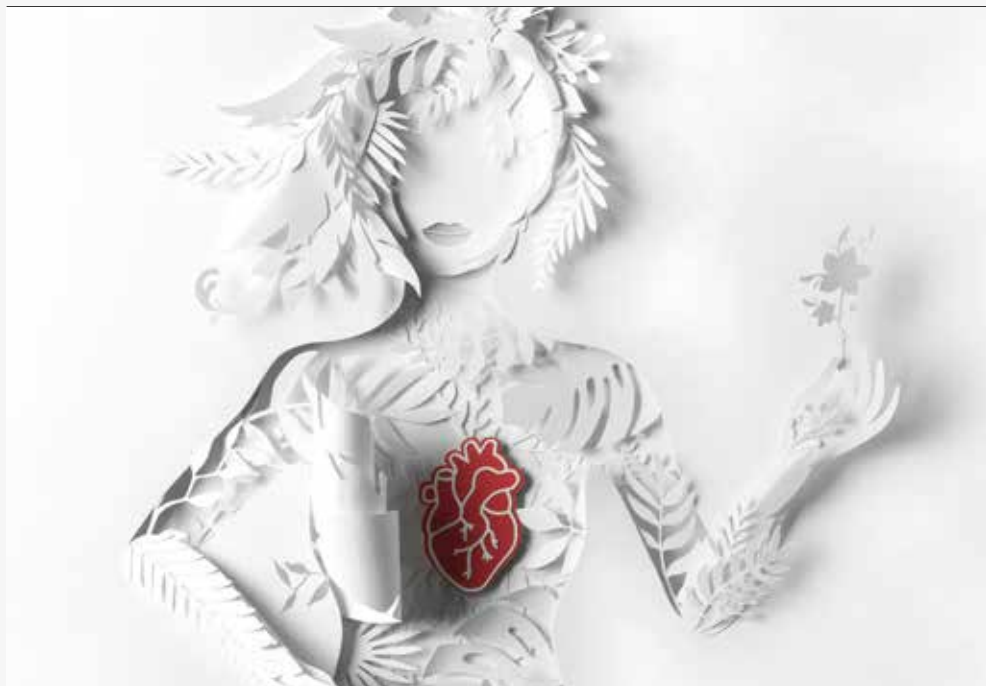
## Risco Internacional

Ana Juan, Daniel Torrent, Glenda Sburelin, Marco Somà,  
Marion Arbona, Natalie Pudalov, Ofra Amit

**INAUGURAÇÃO SÁB 09 / OPENING SAT 09**

ATÉ DOM 17 / UNTIL DOM 17

Nesta coletiva estarão patentes os trabalhos de sete criadores de vários países, que nos trazem estilos muito distintos e maioritariamente contemporâneos. Com as ilustrações do Daniel Torrent poderemos contemplar o movimento e o traço curvilíneo que eclode do figurativo clássico. Já a Natalie Pudalov tem um imaginário onírico muito próprio, que assenta no misticismo russo, mesmo quando cria personagens de contos clássicos. A Glenda Sburelin cativa-nos com as suas montagens e técnicas mistas onde se releva a centralidade da personagem. A Marion Arbona surpreende-nos com a harmonia da técnica de cor que utiliza entre e sobre a grafite. A Ana Juan, que é conhecida pelo seu lado mais sombrio e obscuro, traz-nos uma paleta repleta de cor, luz e calor. A israelita Ofra Amit costuma emprestar-se aos espaços e às texturas, mas aqui preferiu a macieza subtil dos lápis de cor. E o italiano Marco Somà é, só por si, um caso de sucesso europeu. O seu trabalho consegue ser comercial, num sentido positivo, sem descuar o pormenor na composição ou a texturização de gradações de cor.



Edifício do Castelo

## Muito Além do Plano Bidimensional

Carlo Giovani

INAUGURAÇÃO SÁB 09 / OPENING SAT 09

ATÉ DOM 17 / UNTIL DOM 17

A exposição reproduz um pequeno espaço do atelier do artista para mostrar partes do seu processo de criação através de uma instalação contendo vídeos, fotografias, esboços, protótipos e cenas finalizadas de alguns trabalhos.

Edifício do Castelo

## A Narradora de Histórias e Outros Contos de Encantar

Anabela Dias

INAUGURAÇÃO SÁB 09 / OPENING SAT 09

ATÉ DOM 17 / UNTIL DOM 17

"A Narradora de Histórias e outros contos de encantar" reúne oito contos tradicionais do mundo ilustrados a aguarela e lápis de cor onde se procura evidenciar a espontaneidade da mancha e do traço. São histórias repletas de significados que apelam a parar e a ouvir, remetendo-nos para a oralidade de vários povos e lugares.

Edifício do Castelo

## Dois Dedos de Tinta

Helena Zália e Mafalda Milhões

INAUGURAÇÃO SÁB 09 / OPENING SAT 09

ATÉ DOM 17 / UNTIL DOM 17

Um encontro de conversas ilustradas.

A memória, a procura, o desassossego, a inquietude, o equilíbrio, o tempo e outras palavras na parede. Uma instalação de duas mostras e um encontro a meio que estabelece o diálogo entre duas ilustradoras/criadoras e dos seus universos. Os caminhos cruzam-se na Vida, na Literatura, na Arte-Educação e na Amizade. Não há garantias de que este encontro contará com apenas dois dedos tintados!





Biblioteca Lúcio Craveiro da Silva

## **Sophia, a Menina da Terra e do Mar**

Evelina Oliveira

INAUGURAÇÃO DOM 10 / OPENING SUN 10

ATÉ DOM 24 / UNTIL DOM 24

Mostra das ilustrações originais e estudos efetuados para a edição do livro “Sophia a menina da terra e do mar” com texto de Adélia Carvalho e Carlos Nogueira. Nesta narrativa Sophia é uma das muitas e inesquecíveis personagens que ela própria criou e imortalizou; personagens que, na literatura como em muitas outras expressões, do teatro ao cinema e às artes plásticas, povoam o imaginário de leitores de todas as idades, como a Fada Oriana, o Rapaz de Bronze, a Pequena Sereia, a Noite de Natal, o Cavaleiro da Dinamarca.

Palácio do Raio

## **PIIP – Prémio Internacional de Ilustração em Porcelana**

INAUGURAÇÃO SÁB 09 / OPENING SAT 09

ATÉ DOM 17 / UNTIL DOM 17

Exposição das peças selecionadas no concurso PIIP, organizado pela Vista Alegre e pela Editora Tcharan, com o apoio da Câmara Municipal de Ílhavo. O tema da exposição é o espaço, interpretado de formas diversas e originais pela Eva Vieira (1º prémio), Teresa Rego (menção honrosa), Ana Sincu, Catarina Vieira, Evelina Oliveira, Fatinha Ramos, Isabel Rocha Leite, Joanna Latka, Martinha Maia e Sara Bandarra.

## Programa

### Program

Edifício do Castelo

## A Casa e o Caracol, com Sara Bandarra

Oficina do Risco

SÁB/SAT 09 — 11:00

Nesta oficina vamos andar com a casa às costas! Os participantes vão ser desafiados a construir casas com tudo aquilo que apanharem pelo caminho.

PÚBLICO-ALVO: DOS 04 AOS 12 ANOS (ACOMPANHADOS POR UM ADULTO, CASO SE JUSTIFIQUE) / DURAÇÃO: 60' / Nº MÁX. DE PARTICIPANTES: 12 / INSCRIÇÕES LIMITADAS, FEITAS POR ORDEM DE CHEGADA NO DIA DA AÇÃO



Rua do Castelo

## Paisagem Comum

Performance pelo Atelier Ser

SÁB 09 E DOM 10 / SAT 09 AND SUN 10 — 15:00

O lugar da criação é na praça pública. Uma pintura coletiva que parte da natureza como forma de inspiração para matrizes de serigrafia utilizadas para imprimir e assim pintar, e também do conhecimento popular e científico sobre o lugar e assim escrever. Transeunte tem um convite a conhecer a técnica de serigrafia através de uma ação prática de impressão e composição de cor e de seguida tem outro convite a escrever e inscrever as suas palavras, ditos, epítetos ou pensamentos nesta obra coletiva. A escrita por um lado e a ilustração por outro, ilustração de plantas, suas formas, linhas ou silhuetas são a base de todo o conteúdo gráfico desta peça. Aqui pintar é através da escrita e da impressão, mas sempre no coletivo.

Rua do Castelo

## DJ karpet

Música

SÁB/SAT 09 — 15:00

O Mercado Riscado na Rua do Castelo conta com o som do DJ Karpet. DJ Karpet é o alias de Ricardo Prado, Dj residente e programador no Café Au Lait. Com uma abordagem global à música de dança e de pista, cruzando e desafiando diferentes estilos e tempos, Karpet move-se entre o disco obscuro, as "bizarre electronics" e o non-sense.

Claustros da Rua do Castelo

## Mercado Riscado

SÁB 09 E DOM 10 / SAT 09 AND SUN 10 — 15:00-19:00

A Rua do Castelo transforma-se em galeria viva com um mercado de ilustração, onde é possível comprar, observar o trabalho ao vivo, conversar com os ilustradores e ouvir histórias descomplicadas com a magia de um risco.

COM: ANABELA DIAS, BÁRBARA R., CARLO GIOVANI, DANUTA WOJCIECHOWSKA, HELENA ZÁLIA, MAFALDA MILHÕES, MANUELA ROCHA, MARTA TORRÃO, RACHEL CAIANO, RAQUEL COSTA, SANDRA SOFIA SANTOS, SARA BANDARRA, SEBASTIÃO PEIXOTO, SUSANA CARVALHINHOS, UMA JOANA, ZITA PINTO, ALUNOS DO MIA-IPCA, ATELIER SER, RABISCO DELIA

Edifício do Castelo

## O Som das Palavras, com Adélia Carvalho

Oficina de escrita

SÁB/SAT 09 — 15:00

"Era uma vez uma cadela que era muito Bela e queria saber quem queria casar com ela". Este será o mote dado a esta oficina, encontrar o som das palavras e fazer um grande casamento com elas, e com todos os animais reais e não reais. As crianças podem inventar vários animais e sem preconceito de género ou raça podem casá-los com que quiserem. A única regra a seguir é encontrar palavras que rimem umas com as outras.

PÚBLICO-ALVO: MAIORES DE 07 ANOS / DURAÇÃO: 60' / Nº MÁX. DE PARTICIPANTES: 25 / INSCRIÇÕES LIMITADAS, FEITAS POR ORDEM DE CHEGADA NO DIA DA AÇÃO

Rua do Castelo

## O Olhar Testemunha a Imagem

pelo Grupo de Teatro Malad'arte

SÁB/SAT 09 — 15:00

Uma ilustração parada no seu leve aceleramento, move-se mais do que qualquer outra coisa em movimento. Um ilustrador cheio de alma nas suas obras desenha e dá vida à sua criação. A vida do desenho acontece na ponta do lápis ou na alma do criador?

Edifício do Castelo

## Eu sou um Labirinto, com Madalena Matoso

Oficina do Risco

SÁB/SAT 09 — 16:00

Vamos criar um labirinto que cresce, muda de lugar e se transforma. Um labirinto cheio de curvas, cruzamentos, bifurcações, ondulações e ruas sem saída. Enquanto construímos os caminhos, podemos encontrar coisas que nos assustam, nos espantam, nos inquietam e nos alegram. Podemos fazer todo o tipo de caminhos, desde que no fim se encontrem. Marcamos encontro?

PÚBLICO-ALVO: DOS 06 AOS 10 ANOS / DURAÇÃO: 60' / Nº MÁX. DE PARTICIPANTES: 20 / INSCRIÇÕES LIMITADAS, FEITAS POR ORDEM DE CHEGADA NO DIA DA AÇÃO

Biblioteca Lúcio Craveiro da Silva

## À Descoberta do Risco, com Rita Sineiro

Visita

DOM/SUN 10 — 10:00

Percorrendo a exposição “Sophia, a menina do mar e da terra”, da ilustradora Evelina Oliveira, vamos ultrapassar desafios e correr todos os riscos. Escutando histórias e desenhos na parede. Escrevendo sonhos e ilustrando a nossa imaginação. Quem se arrisca?

PÚBLICO-ALVO: PÚBLICO FAMILIAR / DURAÇÃO: 60' / Nº MÁX. DE PARTICIPANTES: 15 / INSCRIÇÕES LIMITADAS, FEITAS POR ORDEM DE CHEGADA NO DIA DA AÇÃO

Casa dos Crivos

## Correspondências Ilustradas, com Mafalda Milhões

Oficina do Risco

DOM/SUN 10 — 10:30

Oficina de ilustração construída a partir do livro avó do coração, escrita por Cristina Taquelim e ilustrada por Mafalda Milhões. Neste encontro a ilustração acrescenta e constrói uma narrativa, o texto manda recados e o resultado segue viagem para outro lugar. Uma oficina exclusiva para avós e netos. Os netos podem trazer os avós, os avós podem fazer companhia aos netos. Nesta oficina não há limite de idades, basta ser.

PÚBLICO-ALVO: AVÓS E NETOS / DURAÇÃO: 120' / Nº MÁX. DE PARTICIPANTES: 24 / INSCRIÇÕES LIMITADAS, FEITAS POR ORDEM DE CHEGADA NO DIA DA AÇÃO



Biblioteca Lúcio Craveiro da Silva

## Sophia, a Menina da Terra e do Mar

DOM/SUN 10 — 11:00

Apresentação do livro ilustrado por Evelina Oliveira e escrito por Adélia Carvalho e Carlos Nogueira.

Edifício do Castelo

## Quando Vou Dormir o Mundo Para

DOM/SUN 10 — 11:00

Apresentação do livro ilustrado por Rachel Caiano e escrito por Leonor Tenreiro.



Edifício do Castelo

## Quando Vou Dormir o Mundo Para, com Rachel Caiano e Leonor Tenreiro

Oficina do Risco

DOM/SUN 10 — 11:30

O que se passa com o mundo quando dormimos? Será que fica tudo quietinho no momento em que fechamos os olhos? Talvez seja como no jogo do macaquinho do chinês, mas ao contrário: as pessoas e as coisas só se mexem quando olhamos para elas... Será?!

PÚBLICO-ALVO: FAMÍLIAS / DURAÇÃO: 60' / Nº MÁX. DE PARTICIPANTES: 25 / INSCRIÇÕES LIMITADAS, FEITAS POR ORDEM DE CHEGADA NO DIA DA AÇÃO

Rua do Castelo

## DJ Pôr-do-Soul

Música

DOM/SUN 10 — 15:00

O Mercado Riscado na Rua do Castelo conta com o som do DJ Pôr-do-Soul. DJ Pôr-Do-Soul é José Roberto Gomes a selecionar canções com vista à máxima produção de endorfina nos seus ouvintes. Do 60's pop aos novos fenómenos eletrónicos sem descurar o rock psicadélico, a música de sintetizadores do século passado e toda música de raízes latinas de ambos os lados do Atlântico.

Edifício do Castelo

## Era Uma Vez Uma Cadela

DOM/SUN 10 — 15:00

Apresentação do livro “Era uma vez uma cadela”, ilustrado por João Vaz de Carvalho e escrito por Adélia Carvalho.

Biblioteca Lúcio Craveiro da Silva

## O Que Vemos Numa Folha?, com Evelina Oliveira

Workshop

DOM/SUN 10 — 15:00

Técnica de impressão artesanal como processo criativo de narrativas visuais.

PÚBLICO-ALVO: PROFESSORES, ILUSTRADORES, ESTUDANTES E PROFISSIONAIS DAS ARTES / DURAÇÃO: 120' / Nº MÁX. DE PARTICIPANTES: 15 / INSCRIÇÕES LIMITADAS, FEITAS POR ORDEM DE CHEGADA NO DIA DA AÇÃO.

Edifício do Castelo

## Fêmea – Uma História Ilustrada das Mulheres, com Ilustrações de Ana Biscaia e Texto Inês Brasão

Apresentação do Livro

DOM/SUN 10 — 16:30

Conta a história das mulheres a partir da força da imagem e da palavra, esperando combater o dogma da separação disciplinar e apostando na virtude do convívio entre vários ângulos. Esta é uma obra sem cronologia ou geografia próprias, tirando as vidas das mulheres do império da natureza para as situar diretamente sobre o plano da história.

Edifício do Castelo

## À Descoberta do Risco, com Rita Sineiro

Visita

SEG/MON 11 — 10:00, 14:30

SÁB/SAT 16 — 11:00, 15:00

De risco em risco vamos desenhar um caminho “À descoberta do Braga em Risco”. Percorrendo as salas do Castelo riscado, vamos ultrapassar desafios e correr todos os riscos. Escutando histórias e desenhos na parede. Escrevendo sonhos e ilustrando a nossa imaginação. Quem se arrisca?

INSCRIÇÕES LIMITADAS, FEITAS POR ORDEM DE CHEGADA NO DIA DA AÇÃO / PÚBLICO-ALVO: PÚBLICO ESCOLAR / DURAÇÃO: 60'

Edifício do Castelo

## **Apresentação Bial de Ilustração 2019–2020 / Prémio do Eixo Atlântico**

TER/TUE 12 — 17:00

A arte da ilustração tem como grande novidade e aposta a Bial de Ilustração / Prémio do Eixo Atlântico, que tem como objetivo reconhecer e incentivar o trabalho de artistas residentes no Eixo Atlântico no domínio da ilustração. Realizado em parceria com o IPCA de Barcelos, será atribuído de dois em dois anos e distingue um ilustrador pelo trabalho apresentado a concurso. O valor do prémio é de 8.000 euros. Deste certame resultará uma exposição e um catálogo com os trabalhos inéditos que versarão sobre o próprio Eixo: Património Material e Imaterial.



Casa dos Crivos

## **Sonho Aumentado e Outras Estórias**

Cinema – Sessão Famílias

SÁB/SAT 16 — 11:00

Nesta sessão temos um urso melómano, um cavalo de corrida com um galgo por companheiro, e até uma cidade com ovos que teimam em ser livres. Estas estórias contadas de modos muito distintos têm como ponto de contacto um jeito urgente de nos falar de assuntos fraturantes.

INSCRIÇÕES LIMITADAS, FEITAS POR ORDEM DE CHEGADA NO DIA DA AÇÃO / M6 / GÉNERO: ANIMAÇÃO / DURAÇÃO: 50' / PROGRAMAÇÃO: CINECLUBE AURÉLIO DA PAZ DOS REIS

Edifício do Castelo

## **Contar Histórias em Banda Desenhada, com André Caetano**

Workshop

SÁB/SAT 16 — 10:00

Nesta oficina vamos aprender a linguagem e características da Banda Desenhada, bem como o processo de pensar/planear e desenhar uma história de uma página.

PÚBLICO-ALVO: ESTUDANTES E PROFESSORES DO ENSINO DAS ARTES, ILUSTRADORES / DURAÇÃO: 90' / Nº MÁX. DE PARTICIPANTES: 20 / INSCRIÇÕES LIMITADAS, FEITAS POR ORDEM DE CHEGADA NO DIA DA AÇÃO

Edifício do Castelo

## **A Narradora de Histórias e Outros Contos de Encantar**

SÁB/SAT 16 — 10:30

Apresentação do livro ilustrado por Anabela Dias e escrito por Clara Haddad.



Rua do Castelo

## **Mary Jou**

Música

SÁB/SAT 16 — 15:30

As performances na Rua do Castelo contam com o som da Mary Jou. Maria Jorge promete uma seleção musical amigável, viajando pelo disco, funk e subgéneros.

Rua do Castelo

## MIA's, pelos Alunos do Mestrado de Ilustração e Animação do IPCA

Oficinas do risco

SÁB/SAT 16 – 15:00

DOM/SUN 17 – 15:00

Durante a tarde, nos claustros da rua do Castelo, serão dinamizadas uma série de oficinas de ilustração com o objetivo de explorar as intenções, ideias, sonhos e emoções que estruturam e inspiram o processo da ilustração e a aplicação das mais variadas técnicas e materiais.

Edifício do Castelo

## Construção de Brinquedos Ópticos – Fenaquistoscópio, com Joana Nogueira

Oficina do Risco

SÁB/SAT 16 – 15:00

Vamos construir um fenaquistoscópio e compreender como se processa a imagem em movimento! Nesta oficina poderás criar um pequeno ciclo de imagens, através da criação de um brinquedo óptico, que nos levará a viajar pela ilusão do movimento.

PÚBLICO-ALVO: DOS 05 AOS 10 ANOS / DURAÇÃO: 50' / Nº MÁX. DE PARTICIPANTES: 12 / INSCRIÇÕES LIMITADAS, FEITAS POR ORDEM DE CHEGADA NO DIA DA AÇÃO



Rua do Castelo

## Bicicleta Manifesta, pelo Atelier Ser

Performance

SÁB/SAT 16 – 15:00

DOM/SUN 17 – 15:00

Um laboratório instalado numa bicicleta serve de mote à criação de manifestos poéticos e libertários em serigrafia. Um projeto de arte participada por todos os curiosos transeuntes que têm algo a dizer e que decidem falar ou deixar uma palavra. O Atelier Ser na sua bicicleta convidam-nos a produzir serigrafias individuais e a contribuir para um grande manifesto coletivo. Em cada cartaz, um manifesto. Todos juntos uma voz!

Casa dos Crivos

## O Meu Avô Consegue Voar, com Paulo Galindo e Pedro Seromenho

Hora do conto

SÁB/SAT 16 – 15:00

“Quando era criança, achava que o meu avô era um super-herói! Ficava a vê-lo a cortar uma laranja como se fosse um ninja. Ou a escalar uma falésia como se fosse o homem-aranha. Mas, agora que sou adulto, já não acho que seja um super-herói. Tenho a certeza que é.”

Casa dos Crivos

## Breve Introdução à Fisiologia e Anatomia do Cuquedo, com Paulo Galindro

Workshop

SÁB/SAT 16 — 16:00

Anos de estudo dedicado a esta espécie tão carismática quanto misteriosa, permitiram-me reunir um conjunto significativo de dados sobre o Cuquedus valde Formidulosus, mais conhecido como Cuquedo. Chegou pois o momento de partilhar esse precioso conhecimento com o mundo.

PÚBLICO-ALVO: DOS 05 AOS 10 ANOS / DURAÇÃO: 90' / Nº MÁX. DE PARTICIPANTES: 20 / INSCRIÇÕES LIMITADAS, FEITAS POR ORDEM DE CHEGADA NO DIA DA AÇÃO

Edifício do Castelo

## Pequenos Cenários para Improváveis Narrativas, com Carlo Giovani

Workshop

SÁB/SAT 16 — 16:00

Um jogo de palavras escolhidas ao acaso irá levar-nos a criar uma breve narrativa e a construir um pequeno cenário em camadas de papel com recortes, desenhos e colagens. Um desafio à criatividade e à visão espacial através da experimentação de técnicas para a construção de cenários e ilustrações tridimensionais em papel.

PÚBLICO-ALVO: CRIANÇAS, JOVENS E FAMÍLIAS / DURAÇÃO: 90' / Nº MÁX. DE PARTICIPANTES: 20 / INSCRIÇÕES LIMITADAS, FEITAS POR ORDEM DE CHEGADA NO DIA DA AÇÃO



Casa dos Crivos

## Lightpainting: Pintar com a Luz, pela Pavac – Passos Audiovisuais, Associação Cultural

Oficina

SÁB/SAT 16 — 17:00

Fotografia não é mais que desenhar com a luz e nesta oficina é isso mesmo que iremos fazer. Recorrendo a fotografia com longos tempos de exposição e lanternas iremos imitar Pablo Picasso, dar expressividade aos nossos gestos e registá-los numa câmara fotográfica criando assim riscos luminosos.

PÚBLICO-ALVO: DOS 08 AOS 14 ANOS / DURAÇÃO: 90' / Nº MÁX. DE PARTICIPANTES: 12 / INSCRIÇÕES LIMITADAS, FEITAS POR ORDEM DE CHEGADA NO DIA DA AÇÃO



Edifício do Castelo

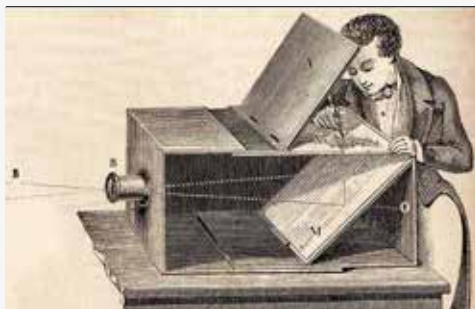
## O Futuro Agora ou um Icebergue à Deriva..., com Margarida Botelho

Oficina do Risco – Oficina de Ilustração sobre as Alterações Climáticas

DOM/SUN 17 – 15:00

No dia 12 de julho de 2017 um icebergue do tamanho do Algarve, soltou-se do continente Antártico. Para onde se dirige tanta água doce e gelada? Será que chegará a Portugal? O que acontecerá quando toda esta água derreter no oceano salgado? Esta oficina nasce destas e de muitas outras perguntas sobre as alterações climáticas e sociais que acontecem longe mas também perto de nós. A partir de um jogo de tabuleiro criado e ilustrado por Margarida Botelho com perguntas que dão origem a respostas/debate, os participantes da transformam-se em investigadores que em equipa tentarão atravessar o mundo/jogo até ao final. O jogo só termina quando todos chegarem à última casa. Ao longo do jogo irão recolher informações (fatos, opiniões, histórias científicas e fictícias) que irão usar para criarem um pequeno livro-manifesto de imagem, a partir de recortes e colagens.

PÚBLICO-ALVO: FAMÍLIAS COM CRIANÇAS A PARTIR DOS 05 ANOS / DURAÇÃO: 90' / Nº MÁX. DE PARTICIPANTES: 15 CRIANÇAS E 15 ADULTOS / INSCRIÇÕES LIMITADAS, FEITAS POR ORDEM DE CHEGADA NO DIA DA AÇÃO



Rua do Castelo

## Câmara Obscura, pela Pavac – Passos Audiovisuais, Associação Cultural

Oficina

DOM/SUN 17 – 15:00

Recorrendo a câmeras obscuras para observar a formação de imagens, dada a natureza linear da propagação da luz vamos perceber como as câmeras obscuras serviram de instrumento auxiliar do desenho. Vamos construir a nossa própria câmara e observar desde o interior de uma enorme câmara obscura a formação da imagem da paisagem cidade de Braga.

PÚBLICO-ALVO: DOS 08 AOS 14 ANOS / DURAÇÃO: 90' / Nº MÁX. DE PARTICIPANTES: 12 / INSCRIÇÕES LIMITADAS, FEITAS POR ORDEM DE CHEGADA NO DIA DA AÇÃO

Rua do Castelo

## DJ Sentimentol

Música

DOM/SUN 17 – 15:00

As Performances na Rua do Castelo contam com o som do DJ Sentimentol. Sentimentol DJ é membro original do movimento portuense Suave Geração. De carácter romântico e aficionado do mar, navega entre sonoridades de hálito azul mentolado, baladas clássicas e de ritmos xâmanico-latinos ao sabor da nortada.



Edifício do Castelo

## **Modelagem em Papel – Do Plano ao Tridimensional, com Carlo Giovani**

Workshop

DOM/SUN 17 — 17:00

Uma oficina para cortar, colar, transformar e construir usando papel. Vamos conhecer e explorar uma técnica lúdica para a modelagem de personagens e cenários tridimensionais em papel a partir de formas simples e da observação de objetos quotidianos.

**PÚBLICO-ALVO:** ESTUDANTES DE ARTES VISUAIS, ILUSTRADORES E PESSOAS COM NOÇÕES BÁSICAS DE DESENHO E PINTURA / **DURAÇÃO:** 90' / **Nº MÁX. DE PARTICIPANTES:** 20 / **INSCRIÇÕES LIMITADAS, FEITAS POR ORDEM DE CHEGADA NO DIA DA AÇÃO**





Braga em Risco

# VI Concurso de Bandas Filarmónicas de Braga

O VI Concurso de Bandas Filarmónicas de Braga é já um dos mais importantes certames deste género em Portugal. No ano de 2019 estão apuradas 8 bandas filarmónicas, facto que confirma esta edição como muito concorrida. Provenientes de diversas regiões de Portugal, as bandas filarmónicas vão apresentar-se nos dias 23 e 24 de novembro no Altice Forum Braga. O concurso tem como objetivo “contribuir para o desenvolvimento das associações musicais do distrito, bem como auxiliar ao intercâmbio entre estas e outras filarmónicas do território nacional”. O júri do VI Concurso de Bandas Filarmónicas de Braga é composto por Fernando Marinho, maestro e professor; José Ferreira Brito, maestro; Luís Carvalho, maestro, compositor e professor; Rafael Agulló Albors, maestro e professor e Sofia Sousa Rocha, compositora.





Altice Forum

## VI Concurso de Bandas Filarmónicas de Braga

SÁB/SAT 23 — 15:15

DOM/SUN 24 — 10:30/14:30

Programa: sábado 23 — Banda Marcial do Vale; Banda Musical de Fajões; Associação Recreativa Eixense; domingo 24 — Banda Musical de Arouca; Banda de Música dos Bombeiros Voluntários da Póvoa de Lanhoso; Sociedade Imparcial 15 de Janeiro de 1898 – Banda de Alcochete; Banda Musical de Pinheiro de Ázere; Banda Musical Levensense. Domingo 24, pelas 17:45, sessão solene de encerramento e entrega de prémios.

ENTRADA LIVRE

# À Descoberta de Braga

---

A História e o Património são dois elementos determinantes. É a sua vinculação que permite o reforço dos elos no seio de uma comunidade. Conhecer os principais momentos da história, os seus protagonistas, o património legado pelas diferentes eras, as tradições e costumes, reforça o sentir comum e a coesão social. É isso que pretende o programa “À Descoberta de Braga”.



Casa Pimenta – Praça Conde de Agrolongo

## Papas de Sarrabulho

Braga à Lupa

SEG/MON 18 — 21:30

A peculiaridade do Minho não se resume à sua inquestionável beleza natural, ao património histórico das suas vilas e cidades, às suas romarias e tradições. Também na gastronomia os minhotos se destacam pela sua diversidade e paladares únicos. Neste contexto, as papas de sarrabulho são um dos pratos mais originais da culinária portuguesa. Aproximando-se o Inverno, tempo em que se costumava matar o porco, as papas tinham – e continuam a ter – um lugar obrigatório na mesa minhota. Oriundas da região do Minho, embora confeccionadas sob a mesma designação noutros lugares, as papas são confeccionadas com sangue de porco (também chamado sarrabulho), carnes de galinha, carnes de vaca, carnes e miúdos de porco, salpicão, chouriço e pão, tudo temperado com cominhos, limão, sal e pimenta a gosto. São servidas como sopa ou como acompanhamento dos rojões à moda do Minho e vinho verde tinto, por exemplo.

CLÁUDIA GONÇALVES – CASA PIMENTA / AGOSTINHO PEIXOTO – GASTRÓNOMO / INSCRIÇÕES LIMITADAS: INSCRICOES.CULTURA@CM-BRAGA.PT



Biblioteca Lúcio Craveiro da Silva

## O Miguelismo em Braga

Sessão de História Local

SEX/FRI 22 — 21:30

A cidade de Braga é um dos palcos inevitáveis da guerra civil que agitou o nosso país entre 1828 e 1834. Devido ao seu inevitável vínculo à Igreja e a uma linha mais conservadora, os bracarenses colocaram-se ao lado de D. Miguel, o Rei que escolheu Braga para sua “corte” entre 1 de novembro de 1832 a 1 de junho de 1833, tendo ficado instalado no Palácio Arquiepiscopal. São inúmeros os dados comprovativos da miguelofilia de Braga e seu termo, entendida como recetividade plena ao discurso irracional e simbólico (mito radicado na carismática personalidade do Infante-Rei). A estada de D. Miguel em Braga, bem como o entusiástico apoio que a cidade e a região circundante lhe prestou, perpetuaram-se muito para além de 1834. Na luta renhida com as forças liberais, os contra-revolucionários portugueses empregaram um complexo dispositivo de propaganda, formalmente moderno, baseado num duplo efeito: defender, através de um discurso ideológico muito dogmatizado, a vetusta ordem teocrática consubstanciada na “santa aliança” do Trono com o Altar e, em simultâneo, estimular irracionalmente, graças ao forte perfil carismático do seu chefe – o Infante D. Miguel (1802-1866) –, o potencial mítico (subentenda-se messiânico) latente no imaginário coletivo.

CONVIDADO: ARMANDO MALHEIRO DA SILVA (FACULDADE DE LETRAS DA UNIVERSIDADE DO PORTO) / A SESSÃO CONTERÁ COM UMA BREVE ANIMAÇÃO MUSICAL PELO GRUPO DE MÚSICA POPULAR CABÇUDOS.

# Quadrilátero Novembro

---

O Quadrilátero é um projeto em ação nos municípios de Barcelos, Braga, Famalicão e Guimarães. Para este mês destacamos alguns dos eventos culturais mais interessantes que irão acontecer nos concelhos vizinhos.

## Barcelos

Edifício dos Paços do Concelho

### Boa Mesa Portuguesa com Certeza / Sentar Portugal

Exposição

SÁB 09 A 31 DEZ / SAT 09 UNTIL DEC 31

Theatro Gil Vicente

### Ciclo Jazz ao Largo – Andy Sheppard Quartet

QUA/WED 13 – 22:00

63

Theatro Gil Vicente

### Alice no País das Maravilhas, pela Jangada Teatro

Teatro Musical com Marionetas

DOM/SUN 17 – 16:00

ENTRADA GRATUITA

Galeria Municipal de Arte

### O Processo Criativo de Maria Keil

Exposição

ATÉ DOM 17 / UNTIL SUN 17

## Famalicão

Pavilhão Municipal

### Famalicão Dança 2019 AMCO

SÁB/SAT 09 – 09:00

Grande Auditório

### Ricardo Ribeiro – Respeitosa Mente

6.º Festival do Fado 2019

SEX/FRI 22 – 21:30

€15 / €7,5 (ESTUDANTES E CARTÃO QUADRILÁTERO CULTURAL)

Parque da Devesa

### 6ª Meia Maratona de Famalicão

DOM/SUN 24 – 10:00

Parque da Devesa – Casa do Território

### 6 Mil – Das origens a Famalicão

ATÉ 31 JAN / UNTIL 31 JAN

ENTRADA GRATUITA

# Exposições

---

Exhibitions

---





# Retratos

Ler mais na pág. 36

## Inaugurações

### Openings

VIA XXVII – Espaço Artístico de Adriana Henriques

## Luz, Cor e Silêncio

de Adriana Henriques

INAUGURAÇÃO SEX 01 / OPENING FRI 01

ATÉ SÁB 30 / UNTIL SAT 30

A estética é um domínio que se preocupa com o estudo das emoções causadas aos nossos sentidos pelos estímulos que nos rodeiam e pelas memórias que habitam o nosso mundo interior.

VIA XXVII – Espaço Artístico de Adriana Henriques

## Rostos com História

de Pedro Canedo

INAUGURAÇÃO SEX 01 / OPENING FRI 01

ATÉ SÁB 30 / UNTIL SAT 30

CURADORIA: ADRIANA HENRIQUES

Auditório da Junta de Freguesia de Guisande

## O Património Musical das Freguesias de Guisande e Oliveira (S. Pedro)

Projeto Património Musical do Concelho de Braga

INAUGURAÇÃO SÁB 02 / OPENING SAT 02

ATÉ SÁB 30 / UNTIL SAT 30

Esta exposição tem um cariz essencialmente bibliográfico e documental e estará em destaque a iconografia musical das freguesias e o seu património musical imaterial. Trata-se de um projeto que abarca investigação musicológica e etnomusicológica e concretiza-se através de uma parceria entre o Pelouro da Cultura da Câmara Municipal de Braga e a Associação Cultural Suonart, coordenado pela professora Elisa Lessa – UMinho.

A ENTRADA É LIVRE.

Instituto Monsenhor Airosa

## 150 Anos IMA

Exposição Comemorativa dos 150 anos do Instituto Monsenhor Airosa

INAUGURAÇÃO SEX 08 / OPENING FRI 08

ATÉ 08 DEZ / UNTIL DEC 08

Exposição sobre a história do Instituto Monsenhor Airosa, desde a sua fundação, em 1869, até à atualidade, com mostra de elementos do seu património arquitetónico, artístico e organizacional, na sua nobre função de apoio social.



Casa dos Crivos

## Mostra de Ilustração e Animação MIA

pelos alunos do IPCA Braga em Risco

– Encontro de Ilustração

INAUGURAÇÃO SÁB 09 / OPENING SAT 09

ATÉ DOM 24 / UNTIL DOM 24

Único mestrado a nível nacional que reúne duas áreas emergentes, a Ilustração e a Animação, de forma multidisciplinar e respondendo às necessidades do mercado atual e global.

ANA SOBREIRA, CAROLINA BATISTA, CATARINA BICO, CATARINA PISCO, CATÓ ILUDE AKA AVA, CHRISTIANO MASCARO, DIOGO BESSA, ELIZABETH FRANÇA, EVA VIEIRA, GABRIELA SÁ, HÉLDER BARBOSA, IZAAC BRITO, JOÃO COSTA, JOÃO COSTA, JOÃO SANTOS, LARISSA DOS ANJOS, LEONOR HUNGRIA, LINA DANTAS, MARGARIDA FERREIRA, MARIA BORGES, MARIANA DIMAS, MARLENE MIRANDA, MATTIA RONCONI, MIGUEL CARVALHO, PATRÍCIA PENEDO, RAONI XAVIER, RICARDO ADRÉGO, SARA BAIRINHAS, SARA COSTA, SARA COVELO, SORAIA OLIVEIRA.





Casa dos Crivos

## **O Meu Avô Consegue Voar / Paulo Galindro**

Braga em Risco – Encontro de Ilustração

INAUGURAÇÃO SÁB 09 / OPENING SAT 09

ATÉ DOM 24 / UNTIL DOM 24

Nesta exposição individual com as obras originais do livro “O meu avô consegue voar”, Paulo Galindro aborda uma técnica muito peculiar. O ilustrador de livros como o “Cuquedo” e de “O tubarão na banheira” pega no papel e transforma-o em milhentas peças que cabem dentro de tamanhas ideias. Os recortes são o seu ponto de partida para todo um trabalho tridimensional que enriquece a narrativa com o seu ritmo e a sua volumetria. Um sapato aqui, outro acolá, e assim se vestem as personagens com cores do real e do imaginário.

As pinceladas estão lá, sempre, como se fossem a assinatura do autor. Vê-se um fundo de nuvens, umas escarpas inclinadas e muitas estrelas no céu. É para lá que a história vai. E as ilustrações seguem-na de perto. Com o ilustrador a envolver-se num turbilhão de recortes pintados e pedaços de tinta que arranha e arranca da força das palavras. Veste a figura de um mecânico de telas vivas e vai montando as peças, uma a uma, até construir uma motorizada que se transforma num foguetão. Seguem-se mais recortes e mais estrelas, onde moram as recordações do escritor e os sonhos das crianças que leem estas imagens.



Casa dos Crivos

## Braga 22X22 – Ditos Bracarenses

Braga em Risco – Encontro de Ilustração

INAUGURAÇÃO SÁB 09 / OPENING SAT 09

ATÉ DOM 24 / UNTIL DOM 24

Este ano a exposição coletiva “Braga 22x22” homenageia o legado da palavra. Ao longo da sua história a cidade de Braga tem vindo a colecionar e a empregar um número ímpar de ditos, dizeres e epítetos que hoje coram toda uma memória coletiva. São referências que remetem aos usos e aos costumes do passado, mas que acabaram por se tornar parte integrante de uma identidade diferenciadora. Braga é rica neste vocabulário direto e imediato que reflete a sua vivência social e o estatuto patrimonial. São frases feitas pelas suas gentes, que se eternizaram no passa a palavra. Nesta sua quarta edição a exposição coletiva de ilustração “Braga 22x22” materializará com formas e cores as mais variadas expressões típicas e afamadas tais como “ver Braga por um canudo”, “mais velho do que a Sé de Braga”, “Cidade dos Arcebispos” ou mesmo “o penico do céu”. Ao todo, foram convidados vinte e seis ilustradores nacionais que, com a sua participação, irão proporcionar aos visitantes uma multiplicidade de visões e perspetivas sobre os ditos que leram, sentiram e sonharam. Porque a ilustração tem essa capacidade inimaginável de tragar, absorver e recriar uma palavra, frase ou história. Mastiga-a e digere-a no seu sentido crítico e criativo, para recontar mundos através das imagens. Tanto pode torná-la em humor ou tragédia, como subtrair-lhe realidades ou acrescentar-lhe significados. Com a Braga 22x22 queremos que isso aconteça, que se continue a falar da nossa cidade, na verdadeira significância da sua tradição oral. Estas frases, que agora se tornam ilustrações, são uma espécie de marca registada, um convite à visita e à exploração desta “Roma portuguesa”.

COM: ANA BISCAIA, ANABELA DIAS, ANDRÉ CAETANO, BÁRBARA ROCHA, CARLA NAZARETH, CÁTIA VIDINHAS, DANUTA WOJSCIECHOWSKA, EVELINA OLIVEIRA, FEDRA SANTOS, HELENA ZÁLIA, MAFALDA MILHÕES, MARGARIDA BOTELHO, MARTA MADUREIRA, MARTA TORRÃO, NATALINA CÓIAS, PATRÍCIA FIGUEIREDO, PAULO GALINDRO, RACHEL CAIANO, RAQUEL COSTA, SANDRA SOFIA SANTOS, SARA FEIO, SEBASTIÃO PEIXOTO, SÉRGIO RIBEIRO, SUSANA CARVALHINHOS, UMA JOANA, ZITA PINTO / CURADORIA: PEDRO SEROMENHO



Galeria de arte contemporânea Ikon

## Magic Colours

de Alexei Kvaratskheliya

INAUGURAÇÃO SÁB 09 / OPENING SAT 09  
ATÉ SÁB 30 / UNTIL SAT 30

Distingue-se pela originalidade, grande expressividade, integridade e elaborada criatividade. Tudo é profundamente pensado interrelacionado através dos vários ritmos de linhas, formas e cores. Baseada na abstração, a arte de Alexei tem um carácter mais simbólico do que descritivo.

Livraria 100.<sup>a</sup> Página

## As Margens da Metárvore

Ricardo Fiúza

INAUGURAÇÃO SÁB 09 / OPENING SAT 09  
ATÉ 31 DEZ / UNTIL DEC 31

Este conjunto de trabalhos procura passear e refletir sobre a importância central e polissémica que tem a árvore na nossa civilização. Parte do propósito de prestar uma homenagem e dar maior atenção a este ser tão marcante e fulcral na Natureza.

Museu Nogueira da Silva

## Cenotáfio de Dédalo

João Luís Ferreira

INAUGURAÇÃO SÁB 09 / OPENING SAT 09  
ATÉ 04 JAN / TO JAN 04

Tributo à figura mitológica cujo nome nos remete às origens do labirinto de Creta. É um espaço de memória; de imputação de significados. É um espaço alegórico que sobrevive no intervalo entre os elementos apresentados.



Museu Nogueira da Silva

## Um alguidar e outras coisas

Eduarda Coquet

INAUGURAÇÃO SÁB 09 / OPENING SAT 09  
ATÉ 04 JAN / UNTIL JAN 04

Esta exposição é uma mostra de peças decorativas e escultóricas criadas a partir da manipulação de pastas cerâmicas.

Biblioteca Lúcio Craveiro da Silva

## Leonardo da Vinci: 500 anos do seu legado eterno

Nova Acrópole

INAUGURAÇÃO SEG 18 / OPENING MON 18  
ATÉ SÁB 30 / UNTIL SAT 30

Zet Gallery

## A Vida é um Emaranhado de Nós

INAUGURAÇÃO SÁB 23 / OPENING SAT 23  
ATÉ 16 JAN / UNTIL JAN 16

Mostra coletiva com Alberto Marques, Ana Ventura, Ana Sá, André Costa, Carlos Cavaleiro, Francisco Lourenço, Hugo Castilho, Lorenzo Bordonaro, Lúcia Fernandes, Joana Lapin, Joana Sequeira, Pablo Quiroga e Segismundo.

Galeria Duarte Sequeira

## Elliot Dodd

Powerful Male Rolemodel

INAUGURAÇÃO SÁB 23 / OPENING SAT 23  
ATÉ 15 FEV / UNTIL FEB 15

**Continuam**  
In exhibition

Museu da Imagem

**Retratos**

de Alfredo Cunha

ATÉ 05 JAN / TO JAN 05

A começar em Amélia Rey Colaço e a terminar em Zé Pedro, passando por imagens que já fazem parte da história de Portugal – como o icónico retrato de Salgueiro Maia –, Alfredo Cunha reuniu em livro o trabalho de uma vida, que é, afinal, de muitas vidas, de muitos rostos, de muitos momentos e protagonistas de um país, num período que vai de 1970 até 2018. Por trás da câmara, sabemos que o repórter anda sempre com um pano amarrado para montar um cenário em qualquer ocasião, que Cristiano Ronaldo teve de ser contactado por Marcelo Rebelo de Sousa para marcar uma sessão fotográfica, e que foi preciso ver e rever centenas de fotos de um arquivo sem fim – «Encontrei o Mário Viegas, encontrei o Ary, encontrei a Laura Alves!» – para se chegar a um alinhamento possível. À frente da câmara ficam apenas os retratados, em cada fotografia uma imensa história, e, com todas agora alinhadas em livro, uma história ainda maior.

Biblioteca Lúcio Craveiro da Silva

## Mostra Internacional Artis Bracara

ATÉ TER 05 / UNTIL TUE 05

Mostra coletiva de pintura e escultura com curadoria de Jorge Nuno.

Galeria Duarte Sequeira

## André Butzer & Daniel Mendel-Black

ATÉ SÁB 16 / UNTIL SAT 16

Atualmente, ambos os artistas estão estabelecidos em Los Angeles e partilham um fascínio mútuo na exploração da cor e a vontade de abordar o nascimento da imagem.

Zet Gallery

## Palimpsestos

ATÉ SÁB 16 / UNTIL SAT 16

Os artistas Sara Maia, Jorge Abade, Hélio Luís, Patrícia Oliveira, Ricardo de Campos e Mónica Mindelis propõem-nos camadas plásticas, de diletância processual entre a pintura, o desenho, a escultura, a instalação, o vídeo e a performance, que abordam a maternidade, o trabalho, a sexualidade, o pós-colonialismo e a visão do outro, a natureza e o sonho.

CURADORIA: HELENA MENDES PEREIRA

Museu da Escola Sá de Miranda

## Põe-te à Tabela

Comemorações do Ano Inter.  
da Tabela Periódica dos  
Elementos Químicos

ATÉ 31 DEZ / TO DEC 31

Põe-te à Tabela dá a conhecer livros, quadros parietais e outros materiais que integram o espólio histórico do Museu; trabalhos de alunos e materiais da Escola de Ciências da UMinho. Os visitantes terão ainda à sua espera um conjunto de atividades interativas.

PARA VISITAS GUIADAS, INDIVIDUAIS OU EM GRUPO ATRAVÉS DO TEL:  
253 200 980 OU GERAL@SA-MIRANDA.NET

gnration

## Landscape Past Future

de Adam Basanta

ATÉ 11 JAN / UNTIL JAN 11

A abundância de imagens digitais e a sua proliferação em diferentes plataformas culturais deram origem a uma era em que não apenas temos acesso a mais imagens do que nunca, como também dominamos as ferramentas de computação necessárias para organizar esta enorme quantidade de dados visuais.

Galeria INL

## ) rev (

de João Martinho Moura  
e Pedro Tudela

ATÉ 18 JAN / UNTIL JAN 18

) rev ( é uma instalação que parte das premissas avançadas na investigação pelo artista media português João Martinho Moura, cruzando com os encadeamentos, conotações e adequações de elementos naturais e nocionais desenvolvidos pelo artista português Pedro Tudela.

Galeria Duarte Sequeira

## Muamba Grove

de Vanessa da Silva

ATÉ 30 JAN / UNTIL JAN 30

Nesta nova série a artista investiga a relação entre o objeto e o corpo, e o corpo e a natureza; o que por sua vez, revela uma extensa narrativa entre o objeto e o espetador.

---

# Eventos

---

Events

© NUNO SAMPAIO / REVISTA RUA







# **Conversa performativa com Joana Gama e Miguel Januário**

Ler mais na pág. 41

**Livros**  
Books

Biblioteca Lúcio Craveiro da Silva

**A Tua Vida  
Contada por Mim**

de Leonor Campos

SÁB/SAT 09 — 15:30

Apresentação do livro de poesia a cargo  
Armindo Cerqueira. Intervenção musical  
TalenTitanto Associação.

Biblioteca Lúcio Craveiro da Silva

**O Tesouro da Sé de Braga**

de Mário Carvalho

SÁB/SAT 09 — 16:00

Apresentação do livro com ilustrações  
de Patricia Ferreira, da coleção Bracara  
Augusta, Aventuras com História.

Biblioteca Lúcio Craveiro da Silva

**Arraial Minhoto**

de José Luiz Caldas

SEX/FRI 15 — 18:30

Apresentação do livro a cargo de Armando  
Caldas e Fernanda Santos.

Biblioteca Lúcio Craveiro da Silva

**Onde o Poeta Mora  
Seguido de Tradução  
do Silêncio**

de Maria Teresa Dias Furtado

SÁB/SAT 16 — 16:00

Apresentação da obra inspirada na poesia  
de Daniel Faria. Mesa redonda sobre a obra  
de Daniel Faria, com intervenção de: Maria  
Teresa Dias Furtado, Francisco Saraiva Fino  
e Virgínia do Carmo.

Biblioteca Lúcio Craveiro da Silva

**Permite-te ser**

de Sérgio Ferreira

SEX/FRI 22 — 17:00

Apresentação do livro.

Biblioteca Lúcio Craveiro da Silva

**Histórias do João Balão**

QUI/THU 28 — 10:00

Projeto músico-literário acessível e inclusivo  
de Pedro Pestana (cantor e terapeuta da  
fala). No âmbito da Semana da Inclusão.

Biblioteca Lúcio Craveiro da Silva

**O Boletim da Pauta**

QUI/THU 28 — 14:30

Apresentação do projeto/revista de poesia,  
a cargo de: Hélder Teixeira, no âmbito da  
Semana da Inclusão.

Biblioteca Lúcio Craveiro da Silva

**A Invenção do Verão**

de José Pedro Leite

QUI/THU 28 — 18:00

Apresentação da obra pela poetisa Lúcia  
Borges e Virgínia do Carmo, com leitura  
de poemas.

Biblioteca Lúcio Craveiro da Silva

**Histórias da Ajudaris 2019**

SÁB/SAT 30 — 15:30

Apresentação do livro integrado no  
programa da Semana Incluir+.



## Conferências

### Talks

Altice Forum Braga

## Vozes da Inclusão

SEX 08 E SAB 09 / FRI 08 AND SAT 09 — 09:00

Esta conferência, tem como objetivo central gerar a reflexão, debate e partilha de informação em torno das alterações introduzidas com o Decreto-lei nº54/2018, bem como, as suas implicações práticas no contexto escolar, nos alunos, famílias e profissionais envolvidos.

ORG: CASA DO PROFESSOR; CERCI BRAGA E FENACERCI / APOIO: CÂMARA MUNICIPAL DE BRAGA, PELOURO DA EDUCAÇÃO / M6 / €25 (ASSOCIADO) / €35 (PÚBLICO EM GERAL)

Café-concerto RUM/gnration

## Conversa performativa com Joana Gama e Miguel Januário

Programa Variações:  
Fim-de-semana – Muda de Vida

SÁB/SAT 09 — 17:30

Às vezes mudar de vida é só um novo corte de cabelo, outras vezes é muito mais do que isso. Do que é que precisamos para mudar? Será que temos de nos metamorfosear de tempos a tempos? O que procuramos quando procuramos fazer diferente? Nesta conversa queremos mudar até a forma como se conversa.

ORG: BRAGA CULTURA 2030 / ENTRADA LIVRE

Museu Nogueira sa Silva

## Discurso sobre as Ciências e as Artes

Comunidade de Leitores de Filosofia

SEG/MON 18 — 21:30

Apresentação por Fernando Machado.

Biblioteca Lúcio Craveiro da Silva

## Sexualidade na Deficiência

Conversas do PSI

QUI/THU 28 — 21:30

Por José Luis Gomes.

## Oficinas

### Workshops

Zet Gallery

## Oficina de Expressão Dramática

por Bruno Laborinho

QUA/WED 06 — 19:00

Curso/Oficina.

FORMAÇÃO GRATUITA / ORG: CASTELFORM

Ludoteca da Estufa – Parque S. João da Ponte

## Games & Friends

Jogos de tabuleiro

SEX/FRI 08,15, 22, 29 — 16:00-19:30

Este encontro destinada-se a jovens dos 15 aos 18 anos.

COORDENAÇÃO: CIDADE CURIOSA ASSOCIAÇÃO.

Zet Gallery

## Introdução à Linogravura – Processo de Redução

SÁB/SAT 09 — 14:30

Nesta formação aprenderemos a planear e imprimir uma série de 10 linogravuras através do processo de redução (processo onde se imprime todas as cores a partir da mesma matriz).

DESTINATÁRIOS: A PARTIR DOS 15 ANOS / MAIS INFORMAÇÕES E INSCRIÇÕES: INFO@ZET.GALLERY

Ludoteca da Estufa – Parque S. João da Ponte

## Evento Esports

SÁB 09 E DOM 10 / SAT 09 AND DUN 10 — 15:00-19:00

Com vista à sensibilização de boas práticas de videojogos, desde a vertente da saúde dos praticantes desportivos passando por componentes de formação para profissionais da área, para melhor exercerem as suas atividades, o dia 9 será marcado por palestras para um público alargado, onde atentaremos para a descrição daquilo que é um videojogo e do impacto que tem na sociedade. O dia 10, terá formação mais focada num público profissional, para que desenvolvam melhor o know-how que possam já deter, aprimorando técnicas, boas práticas e condutas. Serão abordas áreas como a arbitragem, os atletas profissionais, os clubes e as ligas, de modo a melhor integrar e entretecer o ecossistema que é o desporto eletrónico, para um maior profissionalismo no meio e bem estar social inerente ao mesmo.

COORDENAÇÃO: CIDADE CURIOSA ASSOCIAÇÃO

Biblioteca Lúcio Craveiro da Silva

## A Narração de Histórias: os Contextos e as Possibilidades

Ciclo de workshops

QUA/WED 13, 20, 27 — 18:00

Dinamizadora: Ana Caridade

€10 / INSCRIÇÕES: ANACARIDADE@MO-SAI-CO.PT

Biblioteca Lúcio Craveiro da Silva

## Filosofia (im)perfeita

Mesa Redonda

QUI/THU 21 — 18:30

No âmbito do mês da Filosofia: encontros imperfeitos.

Zet Gallery

## Pintura a Óleo

Workshop

SÁB/SAT 23 — 14:30

Workshop para pessoas que queiram conhecer ou melhorar a sua prática de pintura a óleo.

DESTINATÁRIOS: A PARTIR DOS 16 ANOS / MAIS INFORMAÇÕES E INSCRIÇÕES: INFO@ZET.GALLERY

Biblioteca Lúcio Craveiro da Silva

## Leonardo Da Vinci

SÁB/SAT 23 — 15:00

Colóquio no âmbito do mês da Filosofia: encontros imperfeitos.

Zet Gallery

## Desenho – Retrato

Workshop

SÁB/SAT 30 — 10:30

Trabalhando a partir de modelos vivos, serão estudadas diferentes abordagens de desenho, anatomia, tom, a fim de obter um desenho vívido e expressivo com base em sólidos conhecimentos técnicos.

MAIS INFORMAÇÕES E INSCRIÇÕES: INFO@ZET.GALLERY

## Outros Eventos

Other Events

Domus da Escola Velha da Sé

## Mosaicos na Domus

SEX/FRI 08, 15, 22, 29 — 10:00-12:00, 14:15-16:15

Evento constituído, principalmente, pela realização de 8 visitas guiadas mensais, combinadas com ateliês pedagógicos, nos quais, os participantes serão convidados a executar em mosaico, um padrão característico da arte decorativa romana de pavimento.

ESTA ATIVIDADE DESTINA-SE AO PÚBLICO EM GERAL, MAS COM MAIOR INCIDÊNCIA SOBRE O INFANTO-JUVENIL, SENDO A PARTICIPAÇÃO NELA, FEITA OBRIGATORIAMENTE ATRAVÉS DE INSCRIÇÃO PRÉVIA EM GAB.ARQUEOLOGIA@CM-BRAGA.PT

Altice Forum Braga

**Expo Animal 2019!**

SÁB 09 E DOM 10 / SAT 09 AND SUN 10 — 10:00

Evento dedicado a todos os animais de companhia.

ORG: INVESTBRAGA / COLABORAÇÃO: CLUBE PORTUGUÊS DE CANICULTURA E O CLUBE PORTUGUÊS DE FELINICULTURA

Zet Gallery

**Email Marketing**

por Ana Catarina Martins

SEG/MON 11 — 19:00

Curso de 25 horas.

FORMAÇÃO GRATUITA / ORG: CASTELFORM

Biblioteca Lúcio Craveiro da Silva

**A Luz para o Mundo**

SÁB/SAT 16 — 16:00

Projeção de um documentário.



Museu dos Biscainhos

**Baile Oitocentista nos Biscainhos**

Curso

DOM/SUN 17 — 17:30

Um curso para se reviver a magia de um grande baile romântico, com músicas dos célebres Strauss e de outros famosos compositores da época, onde se aprenderá a dançar quadrilhas, valsas coletivas, marchas, polcas e contradanças. Será realizado uma vez por mês até janeiro. No final deste curso será dada oportunidade aos participantes protagonizarem um baile de época no Museu dos Biscainhos.

M18 / PREÇO POR SESSÃO: €15 (INDIVIDUAL) / €20 (CASAIS) / INFORMAÇÕES E INSCRIÇÕES: DANCASDESOCIEDADE@SAPO.PT

Biblioteca Lúcio Craveiro da Silva

**4.ª edição Semana INCLUIR +**

SEG 25 A 03 DEZ / MON 25 UNTIL DEC 03

Visa assinalar o Dia Internacional das Pessoas com Deficiência que se comemora a 3 de dezembro. Com exposições, debates, oficinas, visitas acessíveis, recitais de poesia, dança, música, em várias vertentes: +arte, +desporto, +inovação tecnológica – barreiras na comunicação, +leitura e escrita inclusiva, +tertúlias e +turismo acessível.

MAIS INFORMAÇÕES: SEMANADAINCLUSÃO@BLCS.PT

Livraria 100.ª Página

**20 Anos da Livraria 100.ª Página**

Concurso

SÁB/SAT 30 — 18:00

Anúncio do resultado do concurso de ideias.

Museu Pio XII

**Mercadinho de Natal**

SÁB/SAT 30

Com venda de produtos artesanais e gourmet.

INFORMAÇÕES E INSCRIÇÕES: GERAL@MUSEUPIOXII.COM OU 253 200 130

# Espectáculos

---

Shows

---





# **Festival Para Gente Sentada**

Ler mais na pág. 48

## Concertos

### Concerts

Igreja de Guisande

## Coro Vozes de Braga

Celebrar o Património Musical das Freguesias de Guisande e Oliveira (S. Pedro) – Projeto Património Musical

SÁB/SAT 02 — 21:30

Concerto com direção de António Novais e a participação especial de jovens solistas de flauta transversal. Neste concerto serão interpretadas obras de Lotti, Barber, Elgar, entre outros compositores. O projeto Património Musical do Concelho de Braga teve início em 2016 com a criação de uma rede de exposições e concertos nas freguesias do concelho. Em cada ano, um dos eventos é dedicado a uma freguesia da cidade, realizando-se os restantes, em freguesias fora do tecido urbano. Trata-se de um projeto que abarca investigação musicológica e etnomusicológica.

PARCERIA: PELOURO DA CULTURA DA CÂMARA MUNICIPAL DE BRAGA E A ASSOCIAÇÃO CULTURAL SUONART / COORDENAÇÃO: ELISA LESSA, PROFESSORA ASSOCIADA NA UNIVERSIDADE DO MINHO.

Theatro Circo

## Márcia

SÁB/SAT 02 — 21:30

Autora de temas intemporais como “A Insatisfação” e “Tempestade” apresenta em 2019 um espetáculo impactante em que as suas canções são pautadas por uma narrativa de vídeo e luz muito personalizada.

M12 / €15 / €7,5 (CARTÃO QUADRILÁTERO)

Altice Forum Braga

## João Pedro Pais

As Novas Canções

SÁB/SAT 02 — 21:30

Vinte anos de carreira, milhares de discos vendidos, centenas de concertos esgotados e, acima de tudo, um acervo de canções notáveis que continuam a soar bem e a fazer sentido. Verdadeiros clássicos que se voltam a ouvir e a descobrir, tão vitais e inspiradores como da primeira vez.

M/06 / €18,50 (1ª PLATEIA) / €15 (2ª PLATEIA) / BILHETES EM ALTICE FORUM BRAGA E TICKETLINE: [HTTPS://TICKETLINE.SAPO.PT/EVENTO/JOAO-PEDRO-PAIS-45038](https://ticketline.sapo.pt/evento/joao-pedro-pais-45038)

Theatro Circo

## Sarah McCoy

Blood Siren

SÁB/SAT 02 — 23:59

Bessie Smith com uma pincelada de Amy Winehouse. Uma pequena porção de Janis Joplin e algo de Tom Waits. E ainda qualquer coisa de Fiona Apple. O seu universo não desagradaria a Kurt Weill. Estas referências podem ser úteis para quem ainda não conhece Sarah McCoy. Os restantes sabem que esta compositora e intérprete não se assemelha a ninguém, que a sua voz e carisma são únicos e marcantes logo ao primeiro instante no palco.

M12 / €10 / €5 (CARTÃO QUADRILÁTERO)

gnration

## Weyes Blood

Titanic Rising

TER/TUE 05 — 22:30

Espelhando o seu próprio universo em Titanic Rising, Weyes Blood navega com alma pelos mistérios da vida. De forma intrigante, desempenha o papel de antropólogo melódico, às vezes melancólico, através do espaço e do tempo, num disco recheado de canções que resultam de epifanias e simbologias.

M6 / €12





gnration

## Cass McCombs

### Tip of the Sphere

SÁB/FRI 08 — 22:30

Tip Of The Sphere, o nono disco da carreira de Cass McCombs, editado no segundo mês deste ano e sucessor do brilhante Mangy Love, é o mais recente exemplo dessa excelência.

M6 / €15

Theatro Circo

## The Divine Comedy

SÁB/SAT 09 — 21:00

The Divine Comedy regressam a Portugal em novembro para três concertos inseridos na tour de apresentação do seu novo álbum, Office Politics. O álbum, que sucede o tão aclamado Foreverland (lançado em 2016), tem data de lançamento para o dia 7 de junho e será composto por 16 temas inventivos e intemporais.

M6 / €23 / €25 / €26 / €30 / €32

Altice Forum Braga

## Herman José

### One (Her)Man Show

SÁB/SAT 09 — 22:00

Espetáculo em que o Herman se apresenta em palco fazendo-se acompanhar pelo seu piano, a sua viola “Godin”, alguns (desconcertantes) pedais de efeitos e quanto baste de “backing tracks”. As personagens são evocadas com a ajuda de alguns adereços incontornáveis: a “pochette” do nelo, a vuvuzela do José Esteves, os sapatos de plataforma do Tony Silva, a cabeleira do Serafim e a bengala do “Senhor Feliz”.

M/06 / €18,00 (1ª PLATEIA) / €15 (2ª PLATEIA) / BILHETES EM ALTICE FORUM BRAGA E TICKETLINE: [HTTPS://TICKETLINE.SAPO.PT/EVENTO/ONE-HER-MAN-SHOW-42831](https://ticketline.sapo.pt/evento/one-her-man-show-42831)



Altice Forum Braga

## Orquestra Filarmónica de Braga

### Concerto de Outono

DOM/SUN 10 — 18:00

Concerto com obras dos compositores: P. Tchaikovsky, D. Shostakovich, J. Sibelius, entre outros.

MAESTRO CONVIDADO: ZHANG GUOYONG / ORG: ORQUESTRA FILARMÓNICA DE BRAGA / APOIO: MUNICÍPIO DE BRAGA / ALTICE FORUM BRAGA / M/6 / DURAÇÃO: 90' / €10 (ADULTOS) / €5 (CRIANÇAS ATÉ 12 ANOS)

Theatro Circo

## Jonathan Wilson + Sensible Soccers

Festival Para Gente Sentada

SEX/FRI 15 — 22:00

1.ª parte – Sensible Soccers: Com uma nova formação e após uma pausa de quase 3 anos, Hugo Gomes, Manuel Justo e André Simão apresentam Aurora (2019), o terceiro longa duração que contou com a produção de B Fachada. Os Sensible Soccers juntam-se a Jonathan Wilson no primeiro dia do Festival Para Gente Sentada. Jonathan Wilson nasceu em 1974, mas a sua música transporta-nos para um período anterior ao seu nascimento. Sonoridades profundas e ao mesmo tempo suaves relembram-nos o período rock do final de 1960 e do início de 1970.

M12 / €40 (PASSE GERAL) / €25 (BILHETE DIÁRIO)

Theatro Circo

## John Grant + O Terno

Festival Para Gente Sentada

SÁB/SAT 16 — 22:00

1.ª parte – O Terno: Tim Bernardes, Guilherme d'Almeida e Biel Basile misturam influências e sonoridades dos anos 60 com referências contemporâneas em composições coloridas que encantam todos os que as ouvem. Uma mistura de tropicalismo, rock, soul e música brasileira para ver, ouvir e sentir, em Braga, nesta edição do Festival para Gente Sentada. John Grant: Poucos músicos serão tão brutalmente autobiográficos na sua obra como John Grant. Love Is Magic é o mais recente álbum de originais que continuou a surpreender com a mistura crescente do uso da eletrônica aos ruídos dos sintetizadores analógicos.

M12 / €40 (PASSE GERAL) / €25 (BILHETE DIÁRIO)

Altice Forum Braga

## António Zambujo

SEX/FRI 22 — 21:30

Há muitos mundos dentro do mundo de António Zambujo e há a certeza de que, ao vivo, é um cantor e músico de excelência com uma capacidade única de cativar o público.

M6 / €20 A €30 / BILHETES EM ALTICE FORUM BRAGA E TICKETLINE:  
[HTTPS://WWW.FACEBOOK.COM/EVENTS/2609738612372126/](https://www.facebook.com/events/2609738612372126/)



Museu Nogueira da Silva

## Kla-Vier Duo

Patrícia Ventura e Sónia Amaral

SÁB/SAT 23 — 17:00

Com a participação de Oksana Kurtash (violino) e António Ferreira (violoncelo). Projeto das pianistas Patrícia Ventura e Sónia Amaral com o objetivo de dar a conhecer o repertório contemporâneo para piano a 4 mãos e/ou 2 pianos, assentando o seu programa nos séculos XX e XXI.

Theatro Circo

## Amanda Palmer

There Will Be no Intermission Tour

DOM/SUN 24 — 19:30

A cantora/compositora e co-fundadora das Dresden Dolls, Amanda Palmer, apresenta-se no Theatro Circo com um intimista concerto de piano a solo integrado na There Will Be No Intermission Tour.

M12 / €25 / €12,5 (CARTÃO QUADRILÁTERO)



Theatro Circo

## Com.Cordas Ensemble

Concerto Comemorativo dos 250 Anos da Morte de André Soares

SEG/MON 25 — 21:30

No concerto comemorativo dos 250 anos da morte de André Soares (1720–1769) ouvir-se-ão alternadamente As Quatro Estações de Antonio Vivaldi (1678–1741) e a Suite As Estações de Paredes de Jorge Teixeira. Os 12 temas de Carlos Paredes (1925–2004) da Suite As Estações de Paredes de Jorge Teixeira, tal como o nome indica, seguem de perto a estrutura das Quatro Estações de Vivaldi, em que se destaca o rendilhado emotivo da guitarra de Carlos Paredes em estilo barroco numa formação para ensemble de cordas e cravo.

MIGUEL SIMÕES, VIOLINO E DIREÇÃO / M12 / €5 / €2,5 (CARTÃO QUADRILÁTERO) / PROMOTOR: CÂMARA MUNICIPAL DE BRAGA E SUONART - ASSOCIAÇÃO CULTURAL

Theatro Circo

## Lina + Raül Refree

QUA/WED 27 — 21:30

Lina, artista multidisciplinar, cantora e estudante atenta da obra de Amália, selecionou algum do seu reportório mais emblemático que interpreta de uma forma assombrosa. Raül Refree - músico catalão e um dos produtores mais inovadores da atualidade. Neste espetáculo vamos poder mais uma vez comprovar a sua visão particular ouvindo o som de “Catedral” que criou para este projeto onde a voz de Lina envolta de névoa analógica soa à Capela, arrepiante, verdadeira e profundamente emocionante.

LINA - VOZ E SINTETIZADORES / RAÜL REFREE - PIANO ACÚSTICO E SINTETIZADORES / ENCENAÇÃO - ANTÓNIO PIRES / M12 / €15 / €7,5 (CARTÃO QUADRILÁTERO)

Theatro Circo

## Récita do 1.º de Dezembro

SÁB/SAT 30 — 21:30

Esta noite surgiu como homenagem aos heróis de 1640, que lutaram pela independência do país. Reza a lenda que foram os estudantes do que viria a ser a UMinho os primeiros a reivindicar e aclamar a restituição da soberania do país. É, por isso, um evento de particular importância tanto na tradição académica como na história do município. A noite está reservada para a música, a teatralidade e a poesia protagonizado pelos estudantes do Minho.

PROMOTOR: ASSOCIAÇÃO ACADEMICA DA UMINHO

Artes Performativas

Performing Arts

Theatro Circo

Timber

Robert Olivan

SEX/FRI 08 — 21:30

O coreógrafo Roberto Olivan vem a Portugal dirigir a criação de uma nova peça, com música original de Michael Gordon, interpretada ao vivo pelo Drumming GP. “Timber”: o ambiente sonoro convocado na palavra convida a olhar as partes mais pequenas do todo, os elementos que lhe dão corpo, as tábuas que lhe servem de chão. Em “Timber” procura-se refletir sobre o que está a acontecer em todos os cantos do mundo, as mudanças socioculturais e ideológicas inevitáveis aos nossos tempos.

COREOGRAFIA: ROBERTO OLIVAN / PRODUÇÃO: COMPANHIA INSTÁVEL / COPRODUÇÃO: THEATRO CIRCO / APOIO: EMBAIXADA DE ESPANHA EM LISBOA / A COMPANHIA INSTÁVEL É APOIADA PELA REPÚBLICA PORTUGUESA – CULTURA / DIREÇÃO-GERAL DAS ARTES E PELO PROGRAMA “BOLSAS PARA A FORMAÇÃO FUNDAÇÃO GDA”.

Museu do Traje

Espetáculo de Teatro

– Apresentação Final da

Residência Artística III

– Teatro

Programa Variações:  
Fim-de-semana – Muda de Vida

DOM/SUN 10 — 17:30

Um figurino faz um personagem, mas será que é suficiente? No Museu do Traje, o ator e encenador Nuno Preto vai orientar uma residência artística de teatro onde se vai explorar, de forma colaborativa, o que é isto de mudança, de procura, de metamorfose. Apresentação final da residência artística III – Teatro com Nuno Preto, Grupo de Teatro Planalto – Associação Social e Cultural de Sobreposta e Associação Malad’arte.

ORG: BRAGA CULTURA 2030 / ENTRADA LIVRE

Theatro Circo

As cadeiras

Eugène Ionesco

TER 12 E QUA 13 / TUE 12 AND WED 13 — 21:30

Como é habitual em Ionesco, a peça repousa sobre uma ambivalência desconcertante: oscila permanentemente entre cómico e trágico, o sonho e o pesadelo. O mestre do teatro do absurdo, para quem “o cómico é trágico e a tragédia do homem, irrisória”, via esta peça como uma “farsa trágica”. Dois velhos, de 94 e 95 anos, vivem isolados numa casa situada numa ilha batida pelas vagas. Para alegrar a solidão e o seu amor fora do comum, repetem incansavelmente as mesmas histórias. Mas o velho homem, autor e pensador, possui uma mensagem universal que quer comunicar à humanidade.

TEXTO: EUGÈNE IONESCO / ENCENAÇÃO: ANTÓNIO PIRES / PRODUÇÃO: AR DE FILMES / THEATRO DO BAIRRO | PROMOTOR: COMPANHIA DE TEATRO DE BRAGA / M12 / €10 / €5 (CARTÃO QUADRILÁTERO)

Salão da Junta de Freguesia de Nogueiró

Braga Por um Canudo, pelo

Grupo Cénico Cultural e

Beneficente de Arentim

Descentra / Olh’ó Teatro

SÁB/SAT 16 — 21:30

Pela sua mais florida Avenida passam várias personagens características de Braga ou que de certo modo constituem uma caracterização da nossa sociedade. Temos filósofos, brasileiros, ciganos, turistas, ciclistas, fadistas, adeptos aguerridos, o quadrilátero, e as famosas marchas da cidade. Todos eles guiados pela mão do compère e commère, autênticos cicerones da cidade de Braga. A música é uma constante ao longo de toda a revista, que constitui um verdadeiro hino à cidade de Braga.

ENCENAÇÃO: LAURA PINTO / M12

Theatro Circo

## O Cerejal

Cendrev e Escola de Artes da Universidade de Évora

TER/TUE 19 — 21:30

“O Cerejal”, de Anton Tchekhov, além de peça emblemática, foi a sua última, escrita em 1904. Traz-nos uma atualidade impressionante de mudança de paradigma civilizacional. Conta a história de uma perda trágica de uma família aristocrática russa, dividida entre dois mundos: a Rússia ainda feudal do século XIX e o fim pressentido desse mundo.

TEXTO: ANTON TCHÉKHOV / ENCENAÇÃO: ANA TAMEN / PROMOTOR: COMPANHIA DE TEATRO DE BRAGA / M12 / €10 / €5 (C. QUADRILÁTERO)

Theatro Circo

## Velhas

Francisco Camacho

SEX 22 E SÁB 23 / FRI 22 AND SAT 23 — 21:30

Francisco Camacho, reúne um grupo de profissionais em torno dos 50 anos, desafiando os cânones da dança ocidental aprisionada na ideia de juventude, pujança e superação físicas. Acompanhados pela música ao vivo de Sérgio Pelágio, reconfiguram sucessivamente o espaço, utilizando materiais diversos, que determinam a sua fisicalidade e o movimento.

DIREÇÃO ARTÍSTICA E COREOGRAFIA: FRANCISCO CAMACHO / COPRODUÇÃO: THEATRO CIRCO / APOIO: DANCE ON (BERLIM), ESTÚDIOS VICTOR CORDON (LISBOA) E TEATRO GUSTAVO MODENA (GÉNOVA) / M12 / €12 / €6 (C. QUADRILÁTERO)

Theatro Circo

## The Lonely Tasks

Palcos Instáveis – Segunda Casa

SEX/FRI 29 — 21:30

“The Lonely Tasks é uma série de estudos onde pretendo explorar e documentar a utilidade performativa do meu corpo. Olhando para a performance como um sistema dinâmico, foco-me na relação com o público/observador e procuro estar e entender esta interdependência: performer-público; performer-espaço; performer-tempo, etc.

M12 / €5 / CONCEPÇÃO, CENOGRAFIA E INTERPRETAÇÃO: MARA ANDRADE / COPRODUÇÃO: COMPANHIA INSTÁVEL E TEATRO MUNICIPAL DO PORTO / PARCEIROS (RESIDÊNCIA E PROJETO PILOTO): COMPANHIA INSTÁVEL E ESPAÇO MIRA ARTES PERFORMATIVAS / A COMPANHIA INSTÁVEL É APOIADA PELA REPÚBLICA PORTUGUESA – CULTURA / DIREÇÃO-GERAL DAS ARTES E PELO PROGRAMA “BOLSAS PARA A FORMAÇÃO GDA”

## Outros Others



Theatro Circo

## V Gala Jovens Talentos

DOM/SUN 03 — 17:00

O Prémio Jovens Talentos, que se realiza este ano pela quinta vez e tem sido um sucesso sem fronteiras. Este concurso tem como principal objetivo estimular o aparecimento e divulgar os talentos no domínio cultural e artístico dos mais jovens. Mais uma vez, podem participar todos os jovens naturais ou residentes no concelho de Braga, com idades compreendidas entre os 6 e os 18 anos, com talento no âmbito da dança, música, canto, artes performativas, magia, teatro ou outras atividades passíveis de serem apresentadas em palco, individualmente ou em grupo. A Gala é o culminar da análise das candidaturas, sendo atribuídos prémios aos três primeiros classificados.

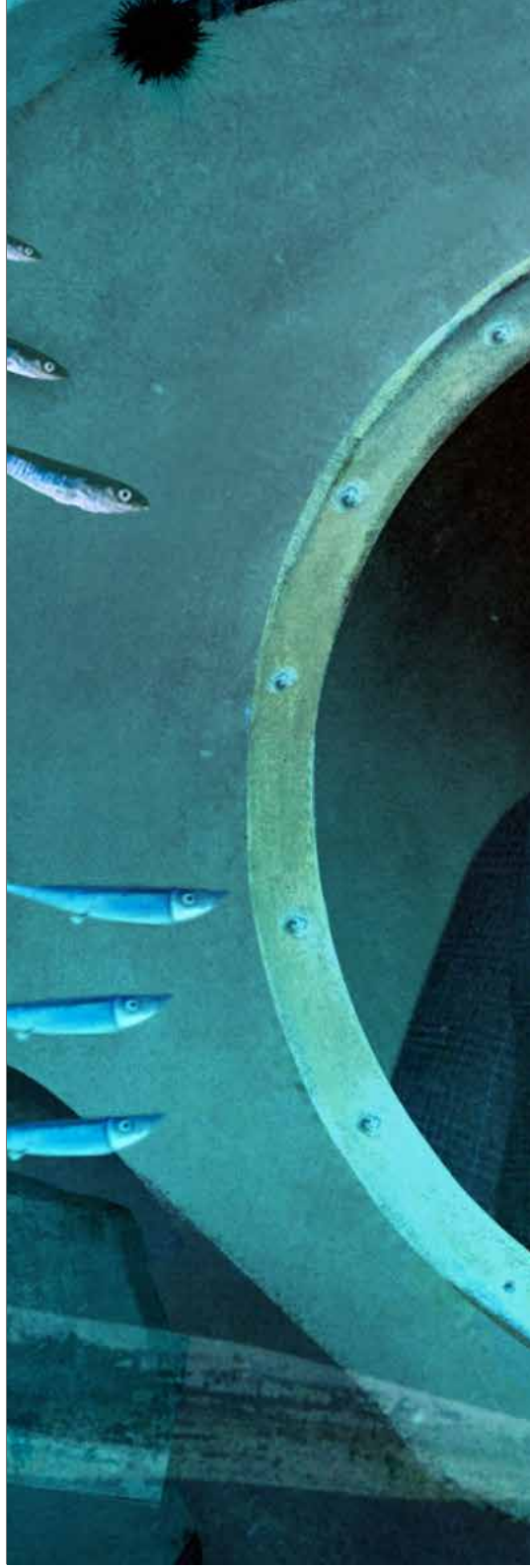
PROMOTOR: PELOURO DA JUVENTUDE DA CÂMARA MUNICIPAL DE BRAGA / ENTRADA GRATUITA / M3

---

# Cinema

---

Cinema







# **Circuito – Serviço Educativo Braga Media Arts**

Ler mais na pág. 55

**Sessões**  
Movies

Theatro Circo

**Asako I & II**

de Ryûsuke Hamaguchi

SEG/MON 04 — 21:30

Asako e Baku, dois estudantes universitários, conhecem-se e apaixonam-se à saída de uma exposição de fotografia. Contudo, Baku abandona subitamente Asako, sem qualquer explicação. Anos mais tarde, em Tóquio, Asako pensa ver Baku a trabalhar num bar de saké, mas na verdade trata-se de Ryohei, um simpático jovem de voz suave, confuso com as súbitas atenções de Asako. Começam a namorar e Asako não conta ao namorado que este se assemelha fisicamente à sua antiga paixão. Quando Baku reaparece anos depois, a jovem vê-se confrontada com os seus antigos sentimentos.

COM: MASAHIRO HIGASHIDE, ERIKA KARATA, SAIRI ITÔ / M12 / €4 / QUADRILÁTERO: €2

Casa do Professor

**Xavier**

de Manuel Mozos

QUI/THU 07 — 21:30

Na sinopse do filme lê-se que é sobre “a vida de um rapaz como qualquer outro. Único”. Com Pedro Hestnes no papel do jovem Xavier, é um dos filmes portugueses mais importantes dos anos 90, aqui em “director's cut”.

SESSÕES PROGRAMADAS PELO LUCKY STAR



Theatro Circo

**O Traidor**

de Marco Bellocchio

SEG/MON 11 — 21:30

Tommaso Buscetta, um homem marcado, foge para o Brasil. Em Itália, as contas vão-se ajustando e Buscetta acompanha à distância o assassinato dos seus filhos e do seu irmão, em Palermo, sabendo que pode ser o próximo. Preso e extraditado para Itália pela polícia brasileira, Buscetta toma uma decisão que alterará tudo para a Mafia: decide encontrar-se com o Juiz Giovanni Falcone e trair o juramento de lealdade eterna que fizera à Cosa Nostra.

COM: PIERFRANCESCO FAVINO, LUIGI LO CASCIO, FAUSTO RUSSO  
ALESI / M16 / €4 / QUADRILÁTERO: €2

Casa do Professor

**Um Passo, Outro Passo e Depois... + Os Tristes Anos (1945–1960)**

de Manuel Mozos

QUI/THU 14 — 21:30

“Um Passo, Outro Passo e Depois...” é a primeira realização de Manuel Mozos, inserida na série “Corações Periféricos” produzida para a RTP. São vinte e quatro horas da vida de um contínuo de liceu. “Os Tristes Anos” é o quarto episódio da série “Síntese Histórica do Cinema Português”, produzida por Pedro Éfe também para a RTP.

SESSÕES PROGRAMADAS PELO LUCKY STAR



Theatro Circo

## Vitalina Varela

de Pedro Costa

SEG/MON 18 — 21:30

Vitalina Varela, 55 anos, cabo-verdiana, chega a Portugal três dias depois do funeral do marido. Há mais de 25 anos que Vitalina esperava o seu bilhete de avião.

COM: VITALINA VARELA, VENTURA, MANUEL TAVARES ALMEIDA, FRANCISCO BRITO, IMÍDIO MONTEIRO, MARINA ALVES DOMINGUES / A CLASSIFICAR / €4 / QUADRILÁTERO: €2

Casa do Professor

## Lisboa no Cinema + José Cardoso Pires – Diário de Bordo

QUI/THU 21 — 21:30

Um roteiro geográfico e cinéfilo de Lisboa através das imagens dos filmes e depoimentos de vários realizadores que filmaram Lisboa. “José Cardoso Pires – Diário de Bordo”, de Manuel Mozos, é uma coleção de entrevistas e depoimentos sobre o escritor português.

SESSÕES PROGRAMADAS PELO LUCKY STAR

Museu Nogueira da Silva

## Moçambique Sonhos Lúcidos

SÁB/SAT 23 — 16:00

Debate em torno do documentário, com moderação de Sheila Khan e Rosa Cabecinhas.

Theatro Circo

## Tresor&Boxsh musicam as curtas "Solar Walk" e "Jonas and the Sea"

SÁB/SAT 23 — 16:00

Uma matiné em família onde a dupla de músicos Tresor&Boxsh criam ao vivo a banda sonora das curtas de animação "Solar Walk" e "Jonas and The Sea".

CIRCUITO - SERVIÇO EDUCATIVO BRAGA MEDIA ARTS / €5 / <16 ANOS E CARTÃO QUADRILÁTERO: €2,5



gnration

## Batida de Lisboa, de Rita Maia e Vasco Viana

Festival de cinema Porto – Post/Doc

QUI/THU 28 — 21:30

Em 2019, o festival de cinema Porto/Post/Doc alarga as fronteiras e chega a Braga. A blackbox do gnration acolherá duas sessões integradas no programa Transmission, que promove as ligações do universo musical e dos movimentos culturais da pop ao cinema documental, exibindo filmes que tocam e se fazem ouvir. Uma viagem pelos subúrbios de Lisboa através da vida de uma série de músicos que estabelecem o seu lugar para existirem numa cidade com complexas lutas de identidade. Encontram-se diferentes gerações e origens, Angola a São Tomé, Cabo Verde e Guiné-Bissau representadas por antigos músicos e jovens produtores.

M12 / €3 (DIÁRIO) / €5 (GERAL)

Casa dos Crivos

**Documentário "Wasted"**

Ciclo de cinema Eco vs Ego

QUI/THU 28 — 21:00

Projeto de consciência ambiental.

PARCERIA NOVA ACRÓPOLE E MUNICÍPIO DE BRAGA

Casa do Professor

**Cinema Português?  
+ Olhar o Cinema  
Português: 1896–2006**

de Manuel Mozos

QUI/THU 28 — 21:30

Dois documentários sobre o cinema português. O primeiro é uma longa entrevista a João Bénard da Costa, o segundo é uma montagem de arquivos e depoimentos sobre o nosso cinema.

SESSÕES PROGRAMADAS PELO LUCKY STAR



gnration

**New Order: Decades,  
de Mike Christie**

Festival de Cinema Porto

– Post/Doc

SEX/FRI 29 — 21:30

“Decades” dá a conhecer a preparação da colaboração que juntou a banda de Manchester a uma orquestra de sintetizadores dirigida pelo artista Liam Gillick. Um filme-concerto que retrata também a carreira dos músicos dos New Order, partindo do seu começo enquanto Joy Division.

M/12 / €3 (DIÁRIO) / €5 (GERAL)

**Estreias**  
Premieres

Cinemax

**Midway**

de Roland Emmerich

QUI/THU 07

M12

**Quem Brinca com  
o Fogo...**

de Andy Fickman

QUI/THU 07

M12

**Os Órfãos de Brooklyn**

de Edward Norton

QUI/THU 14

M12

**Frozen 2: O Reino do Gelo**

de Jennifer Lee e Chris Buck

QUI/THU 21

M6

**One Piece: Stampede**

de Takashi Otsuka

QUI/THU 28

M6

olá!



gu



(...)

Braga em Risco



# Crianças

Kids







# **Era uma vez no mês...**

Ler mais na página seguinte

## Artes Performativas

### Performing Arts

Museu dos Biscainhos

## Eu Conto...

### O Cavaleiro da Dinamarca

Performance Teatral

+ Oficina de Expressão Plástica

DOM/SUN 10 — 10:30

Os pilotos fizeram greve e a viagem até à Dinamarca foi cancelada. A viajante não perde a vontade de conhecer o país do extraordinário Cavaleiro da Dinamarca e a sua história é lembrada com a ajuda de um cavalinho que animará este sonho. Enquanto a nossa viajante aguarda pelo próximo voo, o Cavaleiro da Dinamarca faz uma longa viagem com a promessa de passar o Natal com a sua família. Que países conheceu? Que perigos encontrou? Irá ele celebrar o Natal com a sua família? Faz parte desta viagem e descobre todas as respostas no Salão Nobre do Museu dos Biscainhos.

INSCRIÇÕES ATÉ SEX/FRI 8 EM: PONTSEXCLAMACAO@GMAIL.COM  
M6 / €4

Espaço Vita

## Ritmo Trópico

### / Casa da Música

IV Era Uma Vez no Mês...

Festival de Artes Performativas para a Infância

DOM/SUN 17 — 17:00

Numa pizzaria tropical, percussão e teatro físico enchem o prato de um espetáculo que se estende por toda a latinidade da América Central e do Sul. Tango, festejo, cumbia, samba ou candombe são alguns dos países de um mapa musical com a geografia da liberdade. No vórtice de estilos, com a sala a vibrar, já todo o corpo dança e não se cansa. Sabor!

DIREÇÃO ARTÍSTICA E INTERPRETAÇÃO: ARTUR CARVALHO, BRUNO ESTIMA, JOAQUIM ALVES E TIAGO OLIVEIRA / €3 / M6 / DURAÇÃO APROXIMADA: 60'

## Oficinas

### Workshops

Ludoteca da Estufa – Parque S. João da Ponte

## Jogar + e Jogos para Tod@s

Jogos de Tabuleiro

SÁB/SAT 02, 09, 16, 23, 30 — 10:00-12:00/15:00-24:00

Plano de ludificação cultural, através do jogo de tabuleiro, destinado a crianças, durante as manhãs de sábado. E durante as tardes realiza-se um encontro aberto ao público em geral. Saber as regras dos jogos não é um requisito, pois haverá sempre alguém disponível para as explicar.

ENTRADA GRATUITA. COORDENAÇÃO: CIDADE CURIOSA  
ASSOCIAÇÃO / INSCRIÇÕES EM: [HTTPS://WWW.CIDADECURIOSA.PT/GAMESAFTERSCHOOL/](https://www.cidadecuriosa.pt/gamesafterschool/)

Ludoteca da Estufa – Parque S. João da Ponte

## Pic Nic de Jogos

Jogos de Tabuleiro

DOM/SUN 03, 17 — 15:00-19:00

O jogo como motor de comunicação familiar: tardes de domingo em família, à volta de um jogo de tabuleiro, onde todos são participantes.

ENTRADA GRATUITA. COORDENAÇÃO: CIDADE CURIOSA  
ASSOCIAÇÃO / INSCRIÇÕES EM: [HTTPS://WWW.CIDADECURIOSA.PT/GAMESAFTERSCHOOL/](https://www.cidadecuriosa.pt/gamesafterschool/)

Biblioteca Lúcio Craveiro da Silva

## A Maçã Vermelha

### – Viagem à Infância de Sophia de Mello Breyner

#### Exercício Performativo

TER/TUE 05 — 10:30

Encontro com o autor Nuno Higino no âmbito das comemorações do aniversário de Sophia.

DINAMIZAÇÃO: RITA CAMPOS (ANIMANTES) /  
DESTINATÁRIOS: CRIANÇAS DOS 6 AOS 12 ANOS.

Convento do Póculo

## Vamos Azulejar

Ateliês de Azulejo

QUA/WED 06, 13 — 09:00

QUA/WED 27 — 14:00

Ateliês através dos quais se visitam os painéis azulejares do Convento do Póculo; são abordadas as diferentes técnicas de pintura e visita-se também a exposição de azulejos, produto de ateliês anteriores, localizada no mesmo no edifício.

INSCRIÇÃO PRÉVIA: GAB.ARQUEOLOGIA@CM-BRAGA.PT

Fonte do Ídolo

## Oremos Fonte

Ateliê

QUI/THU 07, 14, 21, 28 — 10:00/14:15

O ateliê “Oremos Fonte” será constituído, principalmente, pela realização de 8 visitas guiadas mensais, combinadas com ateliês pedagógicos, onde se executará uma moeda ou uma lúnula, amuletos estes, simbolicamente representantes do quotidiano religioso romano.

MEDIANTE INSCRIÇÃO EM [HTTPS://FORMS.GLE/ZEVK7HG1IBXCVNWC6](https://forms.gle/ZEVK7HG1IBXCVNWC6)

Ludoteca da Estufa – Parque S. João da Ponte

## Games After School

Jogos de Tabuleiro

QUI/THU 07, 14, 21, 28 — 16:00-19:30

Pensado para crianças do 1.º ao 3.º Ciclos, no Games after School a criança é desafiada, enquanto se diverte. Com o jogo a criança aprende a concentrar-se numa tarefa mental, a raciocinar, a resolver problemas, a adaptar-se ao novo, a socializar, a cooperar, a trabalhar em equipa, a auto controlar-se, a saber lidar com a frustração, a respeitar o outro e a ser respeitado.

ENTRADA GRATUITA / COORDENAÇÃO: CIDADE CURIOSA  
ASSOCIAÇÃO / INSCRIÇÕES EM: [HTTPS://WWW.CIDADECURIOSA.PT/GAMESAFTERSCHOOL/](https://www.cidadecuriosa.pt/gamesafterschool/)

Biblioteca Lúcio Craveiro da Silva

## Pescadores de Palavras

Oficina de Escrita

SEX/FRI 08 — 10:00

Produção de pequenos textos de diferentes géneros.

Biblioteca Lúcio Craveiro da Silva

## Yoga com Jogos

SÁB/SAT 09 — 10:30

Sessão de yoga, ouvindo ao mesmo tempo uma música, pintando uma mandala.

Zet Gallery

## Robot Rabiscador

Workshop

SÁB/SAT 09 — 10:30

Sabias que há bichos que se movem e improvisam desenhos? Cada um deles tem a sua própria vida e viaja por onde quer, deixando atrás de si um rasto colorido. Nesta oficina, construiremos um bicho com motores que se mexe por todos os lados e desenha sempre que lhe dás pilha.

DESTINATÁRIOS: A PARTIR 06 ANOS (ACOMPANHADO POR UM ADULTO)  
/ MAIS INFORMAÇÕES E INSCRIÇÕES: [INFO@ZET.GALLERY](mailto:info@zet.gallery)

gnration

## Variações de Variações

Programa Variações:

Fim-de-semana "Muda de Vida"

SÁB/SAT 09 — 15:00

Nesta oficina de criação musical vamos mudar, fazer diferente, não ter medo de errar. Falhar, falhar até falhar melhor! É que a mudança também é uma arma, na música e não só.

ORG: BRAGA CULTURA 2030 / FORMADOR: RICARDO BAPTISTA (ONDAMARELA) / GRATUITO / WORKSHOP PARA FAMÍLIAS

Biblioteca Lúcio Craveiro da Silva

## Conto Contigo

Programa de Literacia Familiar

SÁB/SAT 09, 23 — 15:30

Programa composto por 8 sessões, cada sessão é constituída por leitura, conto e atividades de exploração de uma história para a infância; jogos e conversas com as famílias.

Museu do Traje

## Oficina de Plástica

Programa Variações:

Fim-de-semana – Muda de Vida

DOM/SUN 10 — 15:00

Variações dominava com mestria a arte do figurino. Cada ida à rua era como se entrasse em palco. No Museu do Traje, estamos prontos para mudar e deixar todos de boca aberta! Vamos vestir-nos com “A” de atitude e “V” de variações nesta oficina de plástica.

ORG: BRAGA CULTURA 2030 / FORMADORES: TALKIE WALKIE / PÚBLICO-ALVO: FAMÍLIAS / DURAÇÃO: 90' / GRATUITO MEDIANTE INSCRIÇÃO: INFO@BRAGACULTURA2030.PT

Zet Gallery

## Audição: como pode a energia do grito existir no papel?

Ciclo de Workshops:

5 Sentidos, 5 Sessões

SÁB/SAT 16 — 15:00

Nesta sessão os formandos serão expostos a vários tipos de musicalidade – desde arte sonora a músicas punk – para que se trabalhe a conexão do som com a própria notação, ou desenho, do mesmo. Deste modo trabalhar-se-á a relação da mão e do desenho com o próprio sentido, de uma forma directa.

NÃO É OBRIGATÓRIA A PRESENÇA DOS MESMO PARTICIPANTES NAS 5 SESSÕES DO CICLO / DESTINATÁRIOS: DOS 8 AOS 12 ANOS / MAIS INFORMAÇÕES E INSCRIÇÕES: INFO@ZET.GALLERY

Biblioteca Lúcio Craveiro da Silva

## Leituras em Família – Com vida livros

pelo Tin.bra

SÁB/SAT 16 — 16:00

Biblioteca Lúcio Craveiro da Silva

## Mude de Atitude: Reduza os Resíduos

Hora do Conto / Oficinas e Ações de Sensibilização

SÁB 16 A DOM 24 / SAT 16 UNTIL SUN 24

No âmbito Semana Europeia da prevenção dos resíduos.

Biblioteca Lúcio Craveiro da Silva

## Sonhar com Letras e Sons

Hora do Conto / Oficina de Expressão Plástica

SEX/FRI 22 — 10:00

Atividade para trabalhar o vocabulário e a dicção.

Biblioteca Lúcio Craveiro da Silva

## Fantochar: que tal um passeio pela floresta

Hora do Conto / Oficina de Expressão Plástica

SEG/MON 25 — 10:30

Theatro Circo

## Umi

SÁB/SAT 30 — 10:00, 11:30

Em “umi” procura-se criar um ambiente musical rico e diversificado, através da utilização de canções, movimento, teatro e dança. Interpretação: Joana Araújo, Isabel Gonçalves e músico convidado.

LIMITADO MÁX.17 BEBÉS POR SESSÃO (POR CADA BEBÉ ESTÃO CONSIDERADOS ATÉ 2 ACOMPANHANTES) / €15 (BEBÉ E 2 ACOMPANHANTES)

Biblioteca Lúcio Craveiro da Silva

## Corre, Corre Cabacinha

SÁB/SAT 30 — 16:00

Conto sensorial com muita cor e sons, para pais e bebés. Momento musical e ateliê plástico.

## Hora do Conto

Storytime

Convento do Pópulo

## Contos do Baú

QUA/WED 06 — 14:30

Narrativa dramatizada, na qual se procura promover momentos do quotidiano dos frades eremitas de Santo Agostinho, fundadores do Convento do Pópulo, através da caracterização de possíveis experiências vividas, neste edifício. Este momento, constitui também, uma excelente oportunidade para se visitar os painéis azulejares aqui existentes.

INSCRIÇÃO PRÉVIA: GAB.ARQUEOLOGIA@CM-BRAGA.PT

Biblioteca Lúcio Craveiro da Silva

## A Sanduiche da Maricota

Hora do Conto + Oficina de Expressão Plástica

SEX/FRI 08 — 10:00

Reflexão sobre a alimentação, de uma forma lúdica, tentando perceber que há alimentos bem coloridos e muito saudáveis... no fim será preparada a sanduiche mais apropriada e bem colorida.

DINAMIZAÇÃO: ANDRÉIA GYORFI / DURAÇÃO: 60'

## Outros

Others

IKEA Braga

## Todos Temos Direito a Brincar

Passatempo Pequenos  
Designers IKEA

SEX 01 A DEZ 01 / FRI 01 UNTIL DEC 01

Convide a crianças de todo o mundo para desenhar os peluches que querem tornar reais. Tal como os peluches da nova coleção Sagoskatt, cuja venda em Portugal, a partir de 01/12, reverte para o projeto “Vamos Brincar na Escola”.

MAIS INFORMAÇÕES: EM LOJA IKEA BRAGA OU EM IKEA.PT

Biblioteca Lúcio Craveiro da Silva

## Conto de Natal BLCS 2019

Concurso Literário

ATÉ 02 DEZ / UNTIL DEC 02

O objetivo é estimular a escrita e a produção literária em língua portuguesa. É aberto a crianças a partir dos 8 anos, jovens e adultos.

REGULAMENTO DISPONÍVEL EM: WWW.BLCS.PT



# Visitas

---

Visit







# Museu dos Cordofones

Ler mais na pág. 68

## Museus

Museums



### Azulejos do Convento do Pópulo

TER A SEX / TUE TO FRI — 09:00–17:30

VISITAS GUIADAS MEDIANTE MARCAÇÃO:

TER A SEX — 09:30–11:30 / 14:30–16:30

GUIDED TOURS BY APPOINTMENT: TUE TO FRI — 09:30, 11:30, 14:30, 16:30

A escadaria nobre do Convento do Pópulo, classificado como Imóvel de Interesse Público, apresenta um revestimento em azulejo, datado do século XVIII, que se destaca pela monocromia a azul-cobalto. Iconograficamente apresenta temática religiosa, relacionada com a Ordem dos Ermitas de Santo Agostinho, que ocupava o antigo Convento.



### Museu dos Biscainhos

TER A DOM / TUE TO SUN — 10:00–12:45 / 14:00–17:30

Instalado num notável conjunto patrimonial integrado por imóvel e Jardim Histórico Barrocos.

## Domus da Escola Velha da Sé

Junta de Freguesia da Sé

SEX/FRI — 10:00–12:30 / 14:30–17:00 (PÚBLICO EM GERAL)

SEG A QUI / MON TO THU — 10:00–12:30 / 14:30–17:00

(MEDIANTE MARCAÇÃO / BY APPOINTMENT)

Estas ruínas retratam importantes momentos da evolução do tecido urbano bracarense. Trata-se de um conjunto de estruturas que correspondem a um edifício privado construído no século I, e cuja ocupação sobreviveu até ao século V.



## Termas Romanas do Alto da Cidade

SEG A SEX / MON TO FRI — 09:30–13:00 / 14:00–17:30

SÁB/SAT — 11:00–17:30

VISITAS GUIADAS MEDIANTE MARCAÇÃO

GUIDED TOURS BY APPOINTMENT

Instalado num notável conjunto patrimonial integra Classificadas como Monumento Nacional desde 1986, as Termas situam-se na colina do Alto da Cidade, no interior de uma ampla área arqueológica. do por imóvel e Jardim Histórico Barrocos.

## Museu Pio XII

TER A DOM / TUE TO SUN — 09:30-12:30 / 14:00-18:00

Dispõe de um vasto espólio nas áreas da lítica, cerâmica, têxtil, escultura, pintura, numismática e ourivesaria, expostas nos corredores de um edifício histórico.

## Tesouro – Museu da Sé de Braga

Igreja da Sé Catedral,  
Rua D. Paio Mendes

TER A DOM / TUE TO SUN — 09:00-12:30 / 14:30-18:30

Acolhe um valioso espólio, de cerâmica, escultura, mobiliário, ourivesaria, pintura e têxtil que testemunham mais de XV séculos da história da Arte e da vida da Igreja em Braga.

## Museu de Arqueologia D. Diogo de Sousa

TER A DOM / TUE TO SUN — 10:00-17:30

ENTRADA LIVRE AOS DOM. E FERIADOS — 10:00-14:00

Exerce a sua atividade no domínio de apoio à investigação e valorização do património arqueológico.

## Museu Nogueira da Silva

TER A SEX / TUE TO FRI — 10:00-12:00 / 14:00-17:00

SÁB/SAT — 14:00-17:00

Disponibiliza espaços para atividades culturais complementares ao Museu como a Galeria da Universidade.



## Mosteiro de São Martinho de Tibães

FECHADO ÀS SEG / CLOSED AT MON

TER-DOM / TUE-SUN — 10:00-19:00 (ABR-OUT/APR-OCT)

(ÚLTIMAS ENTRADAS ÀS 18:00 / LAST ENTRIES AT 18:00)

VISITAS GUIADAS / GUIDED TOURS:

TER-DOM / TUE-SUN — 11:00, 15:00

O Mosteiro de São Martinho de Tibães foi classificado como Imóvel de Interesse Público em 1944, estando atualmente afeto à Direção Regional de Cultura do Norte. Em 1567 tornou-se a Casa-mãe da Congregação de São Bento do Reino de Portugal, com 22 mosteiros em Portugal e 13 no Brasil. Atingiu o seu máximo esplendor nos séculos XVII e XVIII, após ter sido transformado num dos maiores conjuntos monásticos do Portugal barroco e num importante centro produtor e difusor de culturas e estéticas, lugar de exceção do pensamento e arte portuguesas. O Mosteiro é constituído pela igreja, alas conventuais e espaço exterior, também conhecido como cerca conventual.

## Museu da Imagem

TER A SEX / TUE TO FRI — 11:00-18:30  
SÁB A DOM / SAT TO SUN — 14:30-18:30

Ocupa uma das torres da antiga muralha medieval do séc. XVI (1594) e um edifício do século XIX, disponibilizando para consulta, imagens provenientes do Arquivo Aliança. Acolhe exposições temporárias na área da fotografia.

ENTRADA LIVRE

## Museu dos Cordofones

SEG A DOM / MON TO SUN — 09:00-12:00 / 14:00-19:00

Todo o espólio exposto foi construído pelo fundador e artesão Domingos Machado, seguindo os métodos ancestrais.

## Museu da Escola Sá de Miranda

SEG-SEX / MON-FRI — 09:00-12:00 / 14:00-17:00  
VISITAS ORIENTADAS MEDIANTE MARCAÇÃO  
GUIDED TOURS BY APPOINTMENT

O Museu da Escola Sá de Miranda reúne uma coleção científica de material didático-pedagógico de diversas áreas do conhecimento. A coleção é, maioritariamente, oriunda dos Gabinetes de História Natural, de Físico-Química e de Geografia do antigo Liceu Sá de Miranda. Congrega também alguns objetos do antigo Colégio do Espírito Santo, que funcionou desde 1872 até outubro de 1910, nas instalações da atual Escola Sá de Miranda. O espólio do Museu em termos de Ciências Naturais é dotado de uma coleção notável de seres vivos taxidermizado.

## Capela de São Frutuoso (Séc. VII)

TER-DOM / TUE-SUN — 14:00-16:30

A pequena capela de Montélios deve a sua existência a São Frutuoso, bispo de Dume e de Braga durante a época visigótica, que aqui escolheu ser sepultado, na década de 60 do século VII. À sua volta existia um conjunto monástico bem maior, centro religioso da região neste período, mas que terá sucumbido, muito provavelmente no início do século XVI, quando se procederam às obras de reedificação do Mosteiro por parte dos franciscanos. Na sua pequenez, a capela de São Frutuoso é um dos mais fascinantes monumentos altomedievais peninsulares.

## Núcleo Museológico de Dume

TER A SEX / TUE TO FRI — 14:00-18:00  
SÁB/SAT — 14:00-18:00 EXCETO 1.º SÁBADO DO MÊS  
1.º DOMINGO DO MÊS — 9:30-12:30

Tem como objetivo a preservação, valorização e divulgação das ruínas arqueológicas ali existentes.

## Fonte do Ídolo

SEG A SEX / MON-FRI — 9:30-13:00 / 14:00-17:30  
SÁB/SAT — 11:00-17:30  
ÚLTIMA ENTRADA DA MANHÃ E DE TARDE TERÁ DE SER FEITA 30 MIN. ANTES DO ENCERRAMENTO

Na antiga Capital do Conventus Bracara Augustanos, foi edificado nos inícios do séc. I um santuário rupestre, associado ao culto da água, que é hoje conhecido como Fonte do ídolo. A sua edificação deve-se provavelmente a um cidadão romano, de seu nome Célico Fronto, que a mandou fazer para usufruto da comunidade de Bracara Augusta. A singularidade desta fonte, em granito, conferiu-lhe em 1910 a classificação como Monumento Nacional e, em 2002-2004, foi alvo de obras de musealização.

ENCERRADO: DOMINGOS E FERIADOS NACIONAIS, EXCETO SEXTA-FEIRA SANTA / VISITAS GUIADAS MEDIANTE MARCAÇÃO.





## **Centro Interpretativo da Memórias da Misericórdia de Braga – Palácio do Raio**

TER-SÁB / TUE-SAT — 10:00-12:30 / 14:30-18:00

VISITAS ORIENTADAS MEDIANTE MARCAÇÃO

GUIDED TOURS BY APPOINTMENT

Para além da história do imponente Palácio do Raio, edifício do século XVIII, acolhe um valioso acervo de peças de arte sacra, têxtil, pintura, escultura, ourivesaria, cerâmica e utensílios médicos e farmacêuticos, assim como documentos que testemunham mais de 500 anos de história da instituição.

## **Moinhos da Tojeira**

VISITAS MEDIANTE MARCAÇÃO

GUIDED TOURS BY APPOINTMENT

Beneficiando da passagem do rio Febras (afluente do rio Ave), estas unidades de arqueologia industrial, movidas exclusivamente pela força da água, remontam aos séculos XVIII/XIX. No moinho, além de se poder observar o processo de moagem, é possível, também, compreender como se desenvolvia todo o ciclo do pão. O mesmo se passa no lagar de azeite onde, através de quadros interpretativos, se pode conhecer todo o antigo processo da transformação da azeitona em azeite.

## **Museu do Traje**

2.ª-3.ª SEMANA DO MÊS

TER-SÁB / TUE-SAT — 14:30-17:30

Espaço dedicado à etnografia do Baixo Minho. Encontram-se em exposição permanente os diversos trajes do século XIX, recolhidos no distrito de Braga, organizados por zonas geográficas: traje de Encosta, traje de Ribeira, traje de Valdeste, traje de Sequeira ou traje de Capotilha ou Vale do Cávado – o traje mais característico da cidade de Braga. Neste espaço é possível conhecer um pouco da história popular da região, na qual se apresentam, também, instrumentos musicais marcadamente tradicionais, como a concertina, o cavaquinho, a viola braguesa, o clarinete, o bombo ou os ferrinhos. O museu apresenta ainda exposições temporárias, assim como se dedica à formação do ensino de bordados e de instrumentos musicais.

# Núcleo Interpretativo da História de Braga – Torre de Menagem

---

TER-SÁB — 14:00-17:30

VISITAS GUIADAS ATRAVÉS DE MARCAÇÃO EM CULTURA@CM-BRAGA.PT

GUIDED TOURS BY APPOINTMENT

A Torre de Menagem é quase só o que resta do antigo castelo da cidade. Localizada no ponto mais elevado do planalto em que assentava o burgo medieval, estava integrada numa fortificação reforçada com cinco torreões. É ali, no núcleo do antigo castelo de Braga e baluarte mais evidente da nossa história comum, que surge um núcleo interpretativo da história de Braga, devotado ao público escolar mas alargado à compreensão de todos os bracarenses. Intitulada “Era uma vez uma cidade” esta exposição propõe uma versão ilustrada da história, protagonistas e evolução urbana de Braga, através do talento esclarecido do bracarense César Figueiredo. Mais de oitenta ilustrações, distribuídas ao longo de quatro pisos, permitem um inédito percurso pelos dois mil anos de história da cidade de Braga. De acesso livre gratuito, este projeto será o ponto de partida para um itinerário por todos os monumentos e núcleos museológicos bracarenses.





# Novembro

Todos os eventos All events

| Permanentes All month                    |   |   |                      |
|--|---|---|----------------------|
| ATÉ 17 DEZ / UNTIL DEC 17                | Põe-te à Tabela   | Museu da Escola Sá de Miranda                     | EXPOSIÇÃO/EXHIBITION |
| ATÉ 05 DEZ / UNTIL JAN 05                | Retratos – Alfredo Cunha  | Museu da Imagem                                   | EXPOSIÇÃO/EXHIBITION |
| ATÉ 11 DEZ / UNTIL JAN 11                | Landscape Past Future   | gnration  | EXPOSIÇÃO/EXHIBITION |
| ATÉ 18 DEZ / UNTIL JAN 18                | ) rev ( por João Martinho Moura e Pedro Tudela                  | Galeria INL                                       | EXPOSIÇÃO/EXHIBITION |
| ATÉ SÁB 30 / TO SAT 30                   | ERA UMA VEZ UMA CIDADE – Núcleo Interp. História de Braga       | Torre de Menagem                                  | EXPOSIÇÃO/EXHIBITION |
| ATÉ SÁB 30 / TO SAT 30                   | Magic Colours   | Galeria Ikon                                      | EXPOSIÇÃO/EXHIBITION |
| SEX 01 ATÉ SÁB 30 / FRI 01 UNTIL SAT 30  | Rostos com História   | VIA XXVII – Espaço Artístico de Adriana Henriques | EXPOSIÇÃO/EXHIBITION |
| SEX 01 ATÉ SÁB 30 / FRI 01 UNTIL SAT 30  | Luz, cor e silêncio   | VIA XXVII – Espaço Artístico de Adriana Henriques | EXPOSIÇÃO/EXHIBITION |
| SÁB 02 ATÉ SÁB 30 / SAT 01 UNTIL SAT 30  | Património mus. das freguesias – Guisande e Oliveira (S. Pedro) | Auditório da Junta Freguesia de Guisande          | EXPOSIÇÃO/EXHIBITION |
| QUA 06 ATÉ QUI 31 / WED 06 UNTIL THU 31  | Leonardo da Vinci: 500 anos do seu legado eterno                | Biblioteca Lúcio Craveiro da Silva                | EXPOSIÇÃO/EXHIBITION |
| SEX 08 ATÉ 08 DEZ / FRI 08 UNTIL DDEC 08 | 150 anos IMA  | Instituto Monsenhor Airosa                        | EXPOSIÇÃO/EXHIBITION |
| SÁB 09 ATÉ 04 JAN / SAT 08 UNTIL JAN 04  | Um algarudar e outras coisas                                    | Museu Nogueira da Silva                           | EXPOSIÇÃO/EXHIBITION |
| SÁB 09 ATÉ 31 DEZ / SAT 09 UNTIL DEC 31  | As Margens da Metárvore   | Livraria 100ª Página                              | EXPOSIÇÃO/EXHIBITION |
| SÁB 09 ATÉ DOM 17 / SAT 09 UNTIL SUN 17  | PIIP – Prémio inter. Ilustração em Porcelana / Braga em Risco   | Palácio do Raio – CIMMB                           | EXPOSIÇÃO/EXHIBITION |

|  |  |                                    |                      |
|--|--|------------------------------------|----------------------|
| SÁB 09 ATÉ DOM 24 / SAT 09 UNTIL SUN 24  | Braga 22x22 – Ditos Bracarenses* / Braga em risco                    | Casa dos Crivos                    | EXPOSIÇÃO/EXHIBITION |
| SÁB 09 ATÉ DOM 24 / SAT 09 UNTIL SUN 24  | O meu avô consegue voar, Paulo Galindo   Braga em Risco              | Casa dos Crivos                    | EXPOSIÇÃO/EXHIBITION |
| SÁB 09 ATÉ DOM 24 / SAT 09 UNTIL SUN 24  | Alunos MIA IPCA / Braga em Risco – Encontro de Ilustração            | Casa dos Crivos                    | EXPOSIÇÃO/EXHIBITION |
| SÁB 09 ATÉ 04 JAN / SAT 09 UNTIL JAN 04  | Cenotáfio de Dédalo  | Museu Nogueira da Silva            | EXPOSIÇÃO/EXHIBITION |
| SÁB 09 ATÉ DOM 24 / SAT 09 UNTIL SUN 24  | Eu sou um labirinto / Madalena Matoso / Braga em Risco               | Edifício do Castelo                | EXPOSIÇÃO/EXHIBITION |
| SÁB 09 ATÉ DOM 24 / SAT 09 UNTIL SUN 24  | O homem da nuvem escura, Sebastião Peixoto / Braga em Risco          | Edifício do Castelo                | EXPOSIÇÃO/EXHIBITION |
| SÁB 09 ATÉ DOM 24 / SAT 09 UNTIL SUN 24  | As cores da palavra, Danuta Wojciechowska / Braga em Risco           | Edifício do Castelo                | EXPOSIÇÃO/EXHIBITION |
| SÁB 09 ATÉ DOM 24 / SAT 09 UNTIL SUN 24  | Dois dedos de tinta, Helena Zália e Mafalda Milhões / Braga em Risco | Edifício do Castelo                | EXPOSIÇÃO/EXHIBITION |
| SÁB 09 ATÉ DOM 24 / SAT 09 UNTIL SUN 24  | Avulsos, Marta Madureira / Braga em Risco                            | Edifício do Castelo                | EXPOSIÇÃO/EXHIBITION |
| SÁB 09 ATÉ DOM 24 / SAT 09 UNTIL SUN 24  | A narradora de hist....., Anabela Dias / Braga em Risco              | Edifício do Castelo                | EXPOSIÇÃO/EXHIBITION |
| SÁB 09 ATÉ DOM 24 / SAT 09 UNTIL SUN 24  | Era uma vez uma cadela, João Vaz de Carvalho / Braga em Risco        | Edifício do Castelo                | EXPOSIÇÃO/EXHIBITION |
| SÁB 09 ATÉ DOM 24 / SAT 09 UNTIL SUN 24  | Risco Internacional / Braga em Risco                                 | Edifício do Castelo                | EXPOSIÇÃO/EXHIBITION |
| SÁB 09 ATÉ DOM 24 / SAT 09 UNTIL SUN 24  | Muito além do plano bidimensional, Carlo Giovani / Braga em Risco    | Edifício do Castelo                | EXPOSIÇÃO/EXHIBITION |
| SÁB 09 ATÉ DOM 24 / SAT 09 UNTIL SUN 24  | Risco emergente / Braga em Risco                                     | Edifício do Castelo                | EXPOSIÇÃO/EXHIBITION |
| SÁB 09 ATÉ DOM 24 / SAT 09 UNTIL SUN 24  | Sophia, a menina da terra...., Evelina Oliveira / Braga em Risco     | Biblioteca Lúcio Craveiro da Silva | EXPOSIÇÃO/EXHIBITION |
| SÁB 23 ATÉ 15 FEV / SAT 23 UNTIL FEV 15  | Elliot Dodd  | Galeria Duarte Sequeira            | EXPOSIÇÃO/EXHIBITION |
| SÁB 23 ATÉ 16 FEV / SAT 23 UNTIL FEV 16  | A Vida é um emaranhado de nós  | Zet Gallery                        | EXPOSIÇÃO/EXHIBITION |
| SEG 25 ATÉ 03 DEZ / MON 25 UNTIL DDEC 03 | Incluir++  | Biblioteca Lúcio Craveiro da Silva | EXPOSIÇÃO/EXHIBITION |

Dia-a-Dia Day to Day

|            |       |   |                                    |                  |
|------------|-------|---|------------------------------------|------------------|
| SÁB/SAT 02 | 21:30 | Coro Vozes de Braga                                       | Igreja de Guisande                 | CONCERTO/CONCERT |
| SÁB/SAT 02 | 21:30 | João Pedro Pais   | Altice Forum Braga                 | CONCERTO/CONCERT |
| SÁB/SAT 02 | 21:30 | Márcia  | Theatro Circo                      | CONCERTO/CONCERT |
| DOM/SUN 03 | 15:00 | Pic Nic de Jogos  | Ludoteca da Estufa                 | OFICINA/WORKSHOP |
| SEG/MON 04 | 21:30 | Asalto I & III  | Theatro Circo                      | FILME/MOVIE      |
| TER/TUE 05 | 22:30 | Weyes Blood   | gnration                           | CONCERTO/CONCERT |
| QUA/WED 06 | 09:00 | Vamos Azulejar  | Convento do Pópulo                 | OFICINA/WORKSHOP |
| QUI/THU 07 | 21:30 | Xavier  | Casa do Professor                  | FILME/MOVIE      |
| SEX/FRI 08 | 22:30 | Cass McCombs  | gnration                           | CONCERTO/CONCERT |
| SÁB/SAT 09 | 15:30 | A Tua Vida Contada por Mim, de Leonor Campos              | Biblioteca Lúcio Craveiro da Silva | LIVRO/BOOK       |
| SÁB/SAT 09 | 11:00 | A Casa e o Caracol, com Sara Bandarra – Braga em Risco    | Edifício do Castelo                | OFICINA/WORKSHOP |
| SÁB/SAT 09 | 15:00 | Música com DJ Karpet                                      | Rua do Castelo                     | EVENTO/EVENT     |
| SÁB/SAT 09 | 15:00 | Paisagem Comum, pelo Atelieraser – Braga em Risco         | Rua do Castelo                     | EVENTO/EVENT     |
| SÁB/SAT 09 | 15:00 | Mercado Riscado – Braga em Risco                          | Rua do Castelo                     | EVENTO/EVENT     |
| SÁB/SAT 09 | 15:00 | O Som das Palavras, com Adélia Carvalho – Braga em Risco  | Edifício do Castelo                | OFICINA/WORKSHOP |
| SÁB/SAT 09 | 16:00 | Eu sou um Labirinto, com Madalena Matoso – Braga em Risco | Edifício do Castelo                | OFICINA/WORKSHOP |
| SÁB/SAT 09 | 21:00 | The Divine Comedy   | Theatro Circo                      | CONCERTO/CONCERT |

|              |               |  |                                    |              |                  |
|--------------|---------------|--|------------------------------------|--------------|------------------|
| SAB/SAT 09   | 22:00         | Herman José  | Altice Forum Braga                 |              | CONCERTO/CONCERT |
| DOM/SUN 10   | 10:00         | A Descoberta do Risco, com Rita Sineiro – Braga em Risco   | Biblioteca Lúcio Craveiro da Silva | CRANÇAS/KIDS | VISITA/VISIT     |
| DOM/SUN 10   | 11:00         | Sophia, a Menina..., – Braga em Risco                      | Biblioteca Lúcio Craveiro da Silva |              | LIVRO/BOOK       |
| DOM/SUN 10   | 15:30         | Mercado Riscado – Braga em Risco                           | Rua do Castelo                     |              | EVENTO/EVENT     |
| DOM/SUN 10   | 16:30         | Correspondências..., com Maíalda Milhões – Braga em Risco  | Casa dos Crivos                    | CRANÇAS/KIDS | OFICINA/WORKSHOP |
| DOM/SUN 10   | 17:30         | Apresentação Final..., Programa Variações Fim de semana... | Museu do Traje                     |              | TEATRO/THEATRE   |
| DOM/SUN 10   | 18:00         | Orquestra Filarmónica de Braga                             | Altice Forum Braga                 |              | CONCERTO/CONCERT |
| SEG/MON 11   | 10:00 e 14:30 | A Descoberta do Risco, com Rita Sineiro – Braga em Risco   | Edifício do Castelo                |              | VISITA/VISIT     |
| QUA/WED 13   | 09:00         | Vamos Azulajar   | Convento do Pópulo                 | CRANÇAS/KIDS | OFICINA/WORKSHOP |
| QUI/THU 14   | 21:30         | Um Passo, Outro Passo e Depois...+ Os tristes anos...      | Casa do Professor                  |              | FILME/MOVIE      |
| SEX / FRI 15 | 10:30         | Sonho Aumentado e Outras Estórias – Braga em Risco         | Casa dos Crivos                    |              | FILME/MOVIE      |
| SEX / FRI 15 | 22:00         | Jonathan Wilson + Sensible Soccers / Fest. Gente Sentada   | Theatro Circo                      |              | CONCERTO/CONCERT |
| SAB /SAT 16  | 10:00         | Sonho Aumentado e Outras Estórias – Braga em Risco         | Casa dos Crivos                    |              | FILME/MOVIE      |
| SAB /SAT 16  | 10:00 e 14:30 | A Descoberta do Risco, com Rita Sineiro – Braga em Risco   | Edifício do Castelo                | CRANÇAS/KIDS | VISITA/VISIT     |
| SAB /SAT 16  | 15:00         | Bicicleta Manifesta, pelo Atelier Ser – Braga em Risco     | Rua do Castelo                     |              | EVENTO/EVENT     |
| SAB /SAT 16  | 17:00         | Lightpainting... PAVAC – Braga em Risco                    | Casa dos Crivos                    |              | OFICINA/WORKSHOP |
| SAB /SAT 16  | 21:30         | Braga por um Canudo – Grupo Cénico Cult. Bem. de Arentim   | Junta de Freguesia de Nogueiró     |              | TEATRO/THEATRE   |
| SAB /SAT 16  | 22:00         | John Grant + O Terno / Fest. Gente Sentada                 | Theatro Circo                      |              | CONCERTO/CONCERT |
| DOM/SUN 17   | 15:00         | Pic Nic de jogos   | Ludoteca da Estufa                 | CRANÇAS/KIDS | OFICINA/WORKSHOP |
| DOM/SUN 17   | 15:00         | O Futuro...", com Margarida Botelho – Braga em Risco       | Edifício do Castelo                | CRANÇAS/KIDS | OFICINA/WORKSHOP |
| DOM/SUN 17   | 15:30         | Música, com DJ Sentimental – Braga em Risco                | Rua do Castelo                     |              | EVENTO/EVENT     |
| DOM/SUN 17   | 17:00         | Modelagem em Papel..., com Carlo Giovani – Braga em Risco  | Edifício do Castelo                |              | OFICINA/WORKSHOP |
| DOM/SUN 17   | 17:00         | Ritmo Trópico  | Espaço Vita                        | CRANÇAS/KIDS | TEATRO/THEATRE   |
| SEG/MON 18   | 21:30         | Papas de Sarrabulho / Braga à Lupa                         | Casa Pimenta                       |              | CONVERSA/TALK    |
| QUI/THU 21   | 21:30         | Lisboa no Cinema – Um Ponto de Vista...                    | Casa do Professor                  |              | FILME/MOVIE      |
| SEX / FRI 22 | 17:00         | Permite-te ser, de Sérgio Ferreira                         | Biblioteca Lúcio Craveiro da Silva |              | LIVRO/BOOK       |
| SEX / FRI 22 | 21:30         | O Miguelismo em Braga / Sessão de História Local           | Biblioteca Lúcio Craveiro da Silva |              | CONVERSA/TALK    |
| SEX / FRI 22 | 21:30         | António Zambujo  | Altice Forum Braga                 |              | CONCERTO/CONCERT |
| SAB /SAT 23  | 15:15         | VI Concurso de Bandas Filarmónicas de Braga                | Altice Forum Braga                 |              | CONCERTO/CONCERT |
| SAB /SAT 23  | 16:00         | Tresor&Boxsh musicam as curtas Solar Walk...               | Theatro Circo                      |              | FILME/MOVIE      |
| DOM/SUN 24   | 10:30 e 14:20 | VI Concurso de Bandas Filarmónicas de Braga                | Altice Forum Braga                 |              | CONCERTO/CONCERT |
| SEG/MON 25   | 21:30         | Com.Cordas Ensemble / Conc. Com. 250 anos André Soares     | Theatro Circo                      |              | CONCERTO/CONCERT |
| QUA/WED 27   | 21:30         | Lina, Raúl Refree  | Theatro Circo                      |              | CONCERTO/CONCERT |
| QUI/THU 28   | 21:30         | Batida de Lisboa..., Festival de Cinema Porto/Post/Doc     | gnration                           |              | FILME/MOVIE      |
| SAB /SAT 29  | 21:30         | New Order...   | gnration                           |              | FILME/MOVIE      |
| SAB /SAT 30  | 10:00         | UMI – Música para uma plateia de palmo e meio              | Theatro Circo                      | CRANÇAS/KIDS | TEATRO/THEATRE   |
| SAB /SAT 30  | 21:00         | Récita 1.º dezembro  | Theatro Circo                      |              | CONCERTO/CONCERT |



**Era uma vez no mês...**

## CULTURA E LAZER

### Arquivo Distrital de Braga

R. Abade da Loureira  
+351 253 601 070  
adb@adb.uminho.pt  
SEG-SEX 09.00-12.30/14.00-17.30

### Arte Total

Praça Dr. Cândido Pires  
+351 253 611 880  
artetotal@gmail.com

### Auditório Municipal Galécia

C. Com. Galécia  
R. Comendador António  
Maria Santos da Cunha  
+351 253 203 152  
cultura@cm-braga.pt  
cm-braga.pt

### Biblioteca Lúcio Craveiro da Silva

R. de São Paulo, 1  
+351 253 205 970  
blcs@blcs.pt  
blcs.pt  
SEG-SEX 09.00-20.00  
SÁB 09.30-12.30/14.00-18.00

### Biblioteca Pública

Lg. do Paço  
+ 351 253 601 180  
sec-bpb@bpb.uminho.pt  
bpb.uminho.pt  
SEG-SEX 09.00-12.30/14.00-17.30

### Capela de São Frutuoso

Lg. de S. Francisco, Real  
+351 253 622 576  
paroquia.real@gmail.com

### Casa do Professor

Av. Central, 106-110  
+351 253 609 250  
geral@casadoprofessor.pt  
casadoprofessor.pt

### Casa dos Crivos

R. de São Marcos, 37-41  
+351 253 615 288  
cultura@cm-braga.pt  
cm-braga.pt  
TER-SEX 10.00-13.00/15.00-18.30  
SÁB-DOM 14.30-18.00  
ENTRADA LIVRE

### CIMMB-Palácio do Raio

R. do Raio, 400  
+351 253 206 520  
cimmb.praio@scmb.pt  
scmb Braga.pt  
TER-SÁB 10.00-13.00/14.30-18.30

### Cinemas Cinemax

Av. Central, 33  
+351 253 208 010  
info@cinemascinemax.com

### Conservatório Bomfim - Mercado Cultural do Carandá

Praça Dr. Cândido Pires, 15  
+351 253 202 300  
conservatorio@bomfim.org  
conservatorio.bomfim.org

### Conservatório de Música Calouste Gulbenkian

R. da Fundação Calouste  
Gulbenkian, 236  
+351 253 600 540  
geral@  
conservatoriodebraga.pt

### Domus da Escola Velha da Sé

R. D. Afonso Henriques, 1  
253 61 60 60 - ext. 1119  
gab.arqueologia@cm-  
braga.pt

### Escola D. Maria II

R. 25 Abril, 198  
+351 253 208 790  
info@aedonamaria.pt

### Escola Alberto Sampaio

R. Álvaro Carneiro  
+351 253 204 220  
info@aesas.pt

### Espaço Vita

R. São Domingos, 94 D  
+351 253 203 180  
info@espacovita.pt  
espacovita.pt

### Fonte do Ídolo

R. do Raio  
+351 253 218 011  
fonte.idolo@cm-braga.pt  
cm-braga.pt

### Forum Arte Braga

Av. Dr. Francisco Pires  
Gonçalves  
+351 253 208 230  
info@forumartebraça.com  
forumartebraça.com

### Fundação Bracara Augusta

R. Santo António  
das Travessas, 26  
+351 253 268 180  
fba@cm-braga.pt  
fbracaraugusta.org

### Galeria Duarte Sequeira

R. da Galeria, 129  
+351 910 049 740  
duartesequeira.com

### Zet Gallery

R. do Raio, 175  
+351 253 116 620  
info@zetgallery.pt  
www.zetgallery.pt

### gnration

Praça Conde  
de Agrolongo, 123  
+351 253 142 200  
info@gnration  
gnration.pt

### Íkon — Galeria de Arte Contemporânea

Rua de S.<sup>ta</sup> Margarida, 39A  
+351 253 104 946  
galeria.ikon@gmail.com

### Moinhos da Tojeira

Lg. do Paço, 2  
Sobreposta  
+351 966 026 725  
moinhosdatojeira  
@gmail.com  
moinhosdatojeira.pt

### Mosteiro de Tibães

R. do Mosteiro, 59  
Míre de Tibães  
+351 253 622 670  
msmtibaes@  
culturanoorte.gov.pt  
mosteiredetibaes.org  
TER-DOM 10.00-19.00

### Museu de Arqueologia

**D. Diogo de Sousa**  
R. dos Bombeiros  
Voluntários  
+351 253 273 706  
mdds.culturanoorte.gov.pt  
TER-DOM 09.30-18.00

### Museu dos Biscainhos

R. dos Biscainhos  
+351 253 204 650  
mbiscainhos@  
culturanoorte.gov.pt

### Museu Cordofones

Av. António Gomes  
Pereira, 13  
+351 253 673 855

### Museu da Imagem

Campo das Hortas, 35  
+351 253 278 633  
cultura@cm-braga.pt  
TER-SEX 11.00-18.30  
SÁB, DOM 14.30-18.30  
ENTRADA LIVRE



**Museu Nogueira da Silva**  
Av. Central, 61  
+351 253 601 275  
sec@mns.uminho.pt  
mns.uminho.pt  
TER-SEX 10:00-12:00/14:00-18:00  
SÁB 14:00-18:00

**Museu Pio XII**  
Lg. de Santiago, 47  
+351 253 200 130  
geral@museupioxii.com  
museupioxii.com  
SEG-SEX 09:30-12H30/14:30-18:00

**Museu do Traje Dr. Gonçalves Sampaio**  
R. do Raio, 2  
+351 960 397 504  
museudotraje.braga@gmail.com

**Núcleo Mus. de Dume**  
Adro da Igreja  
Paroquial de Dume  
+351 924 472 460  
nmdumereservas@gmail.com

**Parque de Campismo e Caravanismo Municipal**  
Estrada Nacional 101  
Braga-Guimarães, km 1  
+351 253 273 355  
parque.campismo@cm-braga.pt

**Parque Nacional da Peneda – Gerês**  
+351 253 203 480  
geira.pt/pnpg/

**Posto de Turismo**  
Av. da Liberdade, 1  
+351 253 262 550  
turismo@cm-braga.pt  
cm-braga.pt  
SEG-SEX 09:00-13:00/14:00-18:30  
SÁB, DOM 09:00-13:00/14:00-18:00

**Planetário Casa da Ciência de Braga**  
R. Maria Delfina  
Gomes, 4, Gualtar  
+351 253 695 236

**Quinta Pedagógica**  
Caminho dos Quatro Caminhos, Real  
+351 253 623 560  
quinta.pedagogica@cm-braga.pt  
SEG-SEX 09:30-12:00/14:30-17:00

**Termas Romanas do Alto da Cividade**  
R. Dr. Rocha Peixoto  
+351 253 278 455  
termas.romanas@cm-braga.pt  
cm-braga.pt

**Tesouro-Museu da Sé de Braga**  
Igreja da Sé Catedral  
R. D. Paio Mendes  
+351 253 263 317  
info@se-braga.pt  
se-braga.pt

**Theatro Circo**  
Av. da Liberdade, 697  
+351 253 203 800  
theatrocirco@theatrocirco.com  
theatrocirco.com

**Torre de Menagem Núcleo Interpretativo da História de Braga**  
Terreiro do Castelo  
+351 253 203 152  
cultura@cm-braga.pt  
TER-SÁB 14:00-17:30  
ENTRADA LIVRE

**Ludoteca da Estufa**  
Parque da Ponte  
+351 253 616 198  
cultura@cm-braga.pt  
TER-DOM 09:00-12:30, 14:00-17:30  
ENTRADA LIVRE

**Turismo Porto e Norte de Portugal**  
+351 253 202 770  
portoenoorte.pt

## CONTACTOS ÚTEIS

**Associação Comercial de Braga**  
+351 253 201 750

**Associação Industrial do Minho**  
+351 253 202 500

**BragaTaxis**  
+351 253 253 253

**CIAB Tribunal Arbitral do Consumo**  
+351 253 617 604

**CP Caminhos de Ferro**  
808 208 208

**CTT Correios**  
+351 253 606 952

**EDP**  
+351 253 005 000

**Informação ao Consumidor**  
+351 253 262 550

**Loja do Cidadão**  
707 241 107

**PT Comunicações**  
+351 253 500 500

**Tribunal Judicial**  
+351 253 610 301

## OUTROS CONTACTOS

**Instituto Português da Juventude e Desporto**  
+351 253 204 250

**Jornal Correio do Minho**  
+351 253 309 500

**Jornal Diário do Minho**  
+351 253 609 460

**Rádio Antena Minho**  
+351 253 309 560  
+351 253 309 060

**Rádio Renascença**  
+351 253 613 270

**Rádio Universitária do Minho**  
+351 253 200 630

**Universidade Católica Portuguesa**  
+351 253 206 100

**Universidade do Minho**  
+351 253 601 100

## SERVIÇOS MUNICIPAIS

**Agere**  
+351 253 205 000

**Bragahabit**  
+351 253 268 666

**Braval**  
+351 253 639 220

**Câmara Municipal de Braga**  
+351 253 616 060

**EC Sequeira / Sede da Junta de Freguesia**  
+351 926 304 932

**EC Tadim / Sede da Junta de Freguesia**  
+351 926 304 924

**Sede da Junta de Freguesia de S. Victor**  
R. de S. Victor, 11  
+351 253 274 815  
geral@juntasvictor.pt  
www.juntasvictor.pt  
SEG-SEX 09:00-18:00

**Telefone do Município**  
+351 253 612 100

**T.U.B.**  
+351 253 606 890

## SAÚDE E EMERGÊNCIA

**Número Nacional de Emergência**  
112

**Bombeiros Sapadores**  
+351 253 264 077

**Bombeiros Voluntários**  
+351 253 200 430

**Cruz Vermelha Portuguesa**  
+351 253 208 870

**Guarda Nacional Republicana**  
+351 253 203 030

**Hospital de Braga**  
+351 253 027 000

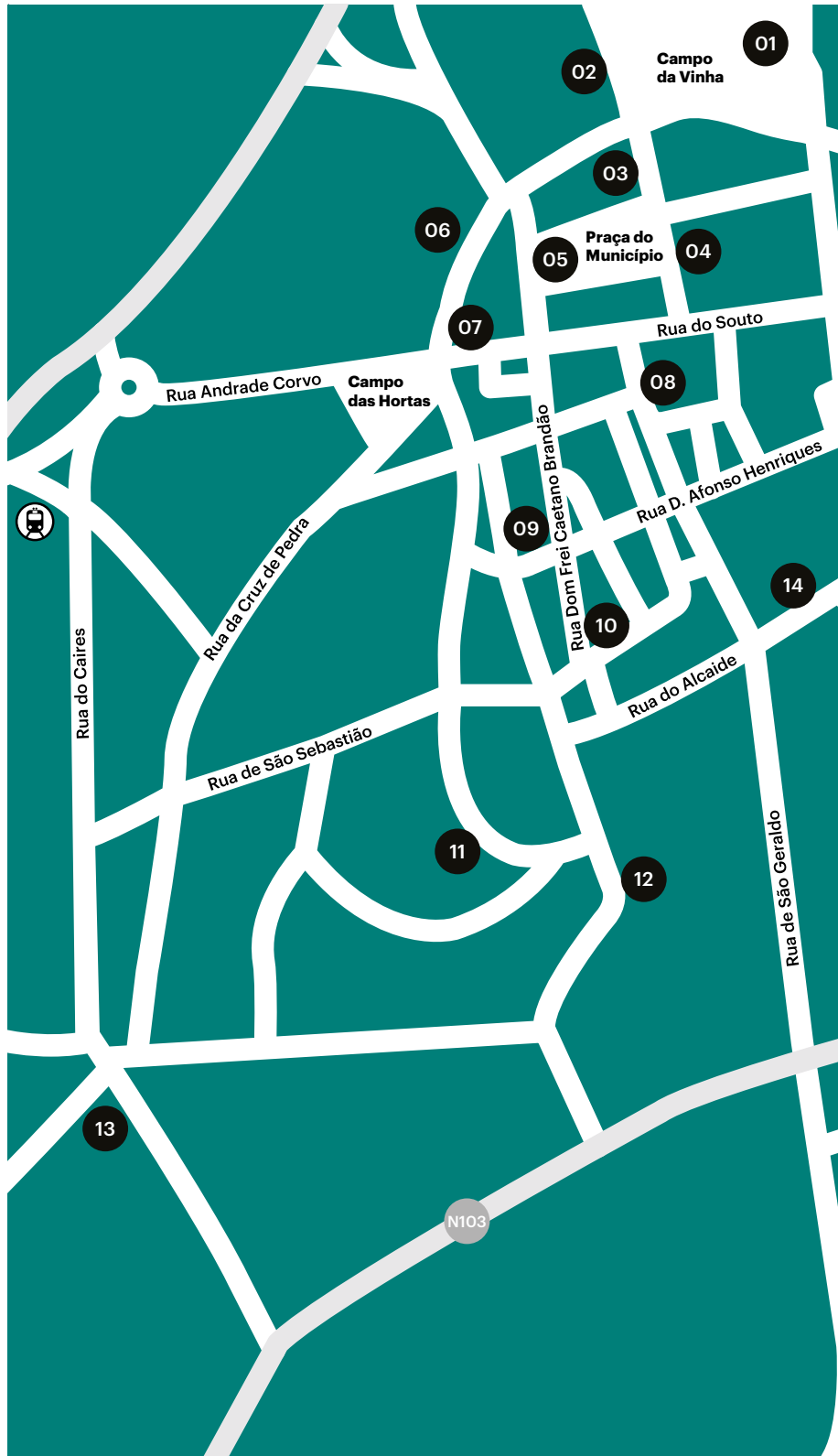
**Hospital Privado de Braga**  
+351 253 680 200

**Polícia Judiciária**  
+351 253 255 000

**Polícia Municipal**  
+351 253 609 740

**Polícia de Segurança Pública**  
+351 253 200 420

# Centro da Cidade City Centre





- |    |  |    |                                     |
|----|--|----|-------------------------------------|
| 01 | gnration                               | 14 | Museu Pio XII                       |
| 02 | Convento do Pópulo                     | 15 | Torre de Menagem                    |
| 03 | Fundação Bracara Augusta               | 16 | Casa dos Crivos                     |
| 04 | Biblioteca Pública de Braga            | 17 | Posto de Turismo                    |
| 05 | Câmara Municipal de Braga              | 18 | Museu Nogueira da Silva             |
| 06 | Museu dos Biscainhos                   | 19 | Casa do Professor                   |
| 07 | Museu da Imagem                        | 20 | Velha-a-Branca – Estaleiro Cultural |
| 08 | Igreja da Sé Catedral                  | 21 | Theatro Circo                       |
| 09 | Domus da Escola Velha da Sé            | 22 | Palácio do Raio                     |
| 10 | Biblioteca Lúcio Craveiro da Silva     | 23 | Museu do Traje                      |
| 11 | Termas Romanas do Alto da Cívade       | 24 | Fonte do Ídolo                      |
| 12 | Museu de Arqueologia D. Diogo de Sousa | 25 | Zet Gallery                         |
| 13 | Auditório Municipal Galécia            |    |                                     |

|  |  |   |   |   |
|--|--|---|---|---|
| <p><b>Braga Cultura</b><br/>n.º 271</p> <p>Distribuição<br/>Gratuita</p> <p>Edição<br/><b>Câmara Municipal<br/>de Braga</b></p> <p>Coordenação<br/><b>Divisão de Cultura</b></p> | <p>Design Editorial<br/><b>OOF Design</b></p> <p>Impressão<br/><b>Officinas de S. José</b></p> <p>Tiragem<br/><b>9 000 exemplares</b></p> <p>Periodicidade<br/><b>Mensal</b></p> | <p>Depósito Legal<br/><b>n.º 148041/00</b></p> <p>Alterações no<br/>calendário ou local<br/>das iniciativas aqui<br/>enunciadas são<br/>da responsabilidade<br/>dos promotores.</p> | <p>Os agentes culturais<br/>interessados na<br/>divulgação das<br/>suas atividades<br/>devem submeter<br/>a informação em<br/><a href="http://cm-braga.pt/agenda">cm-braga.pt/agenda</a><br/>até ao dia 10 do<br/>mês anterior àquele<br/>em que se realiza o<br/>evento.</p> |  |
|--|--|---|---|---|

**[www.cm-braga.pt/agenda](http://www.cm-braga.pt/agenda)**

Aceda a todos os conteúdos desta publicação  
e submeta a sua atividade cultural para divulgação.