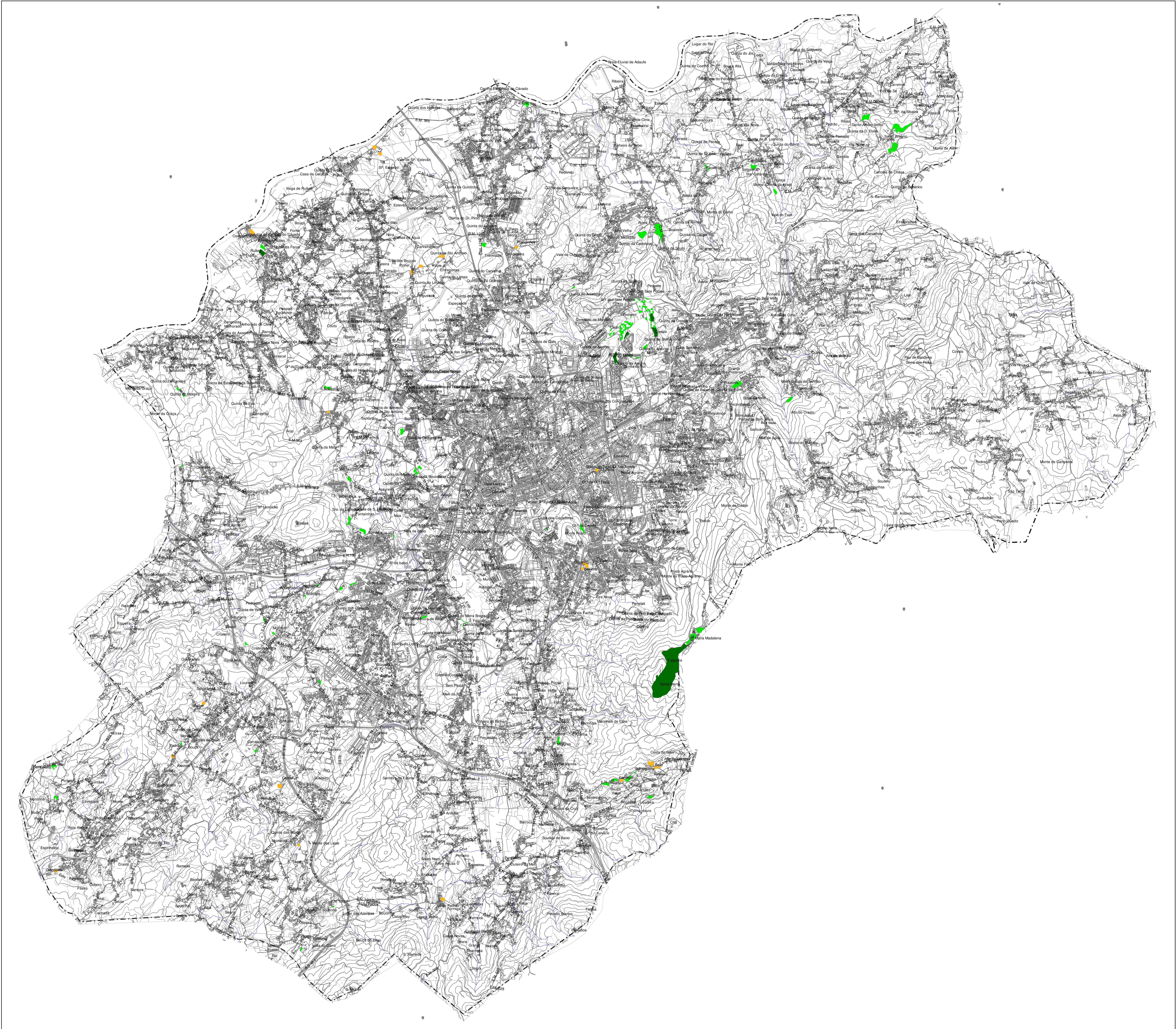


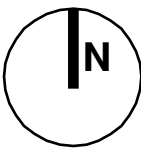
MUNICÍPIO DE BRAGA
REVISÃO DO PLANO DIRECTOR MUNICIPAL



Entidade Proprietária: Câmara Municipal de Braga
Entidade Produtora: ARTOP, Auto-Topográfica, Lda.
Data de Edição: 08/2015
Data e nº de Homologação: Nº 173 de 28-08-2013
Entidade Responsável pela Homologação: Direção-Geral do Território
Série Cartográfica Nacional: 1:10 000

Projeção Referencial de Gauss - Elipse de Hayford, Datum 73
Coordenadas Hayford-Gauss
Datum: Altimétrico Nacional (Coteiro)
Estado Planimétrico: e.m.a. 1:50m
Estado Altimétrico: P.C. e.m.a. 1:50m
Estado Temático: melhor que 90%
Precisão Posicional Nominal de Reprodução: 4,3m

Escala 1:25.000
0 0,5 1 1,5 2 2,5
Kilómetros
Equidistância das curvas Sinetros
Origem das Coordenadas Retangulares: Ponto Central
q = 99° 40' 00" λ = 8° 07' 54,862" W de Gr
Falsa Origem: em M = +180.598m, em P = -66.900m do Ponto Central



- Legenda
- Árvore Isolada
 - Núcleo de Sobreiros
 - Povoamento de Sobreiros
 - Limite do concelho (Caop 2014)

66,3	66,2
66,3	66,4 67,3
70,1	70,2 71,1
69,4	70,3 70,4
64,1	

PLANO DIRECTOR MUNICIPAL DE BRAGA
ESTUDOS TEMÁTICOS
Carta de Localização de Sobreiros
DIREÇÃO MUNICIPAL DE PLANEAMENTO E ORDENAMENTO / DIVISÃO DE PLANEAMENTO URBANÍSTICO
9 NOVEMBRO 2014
1:25.000