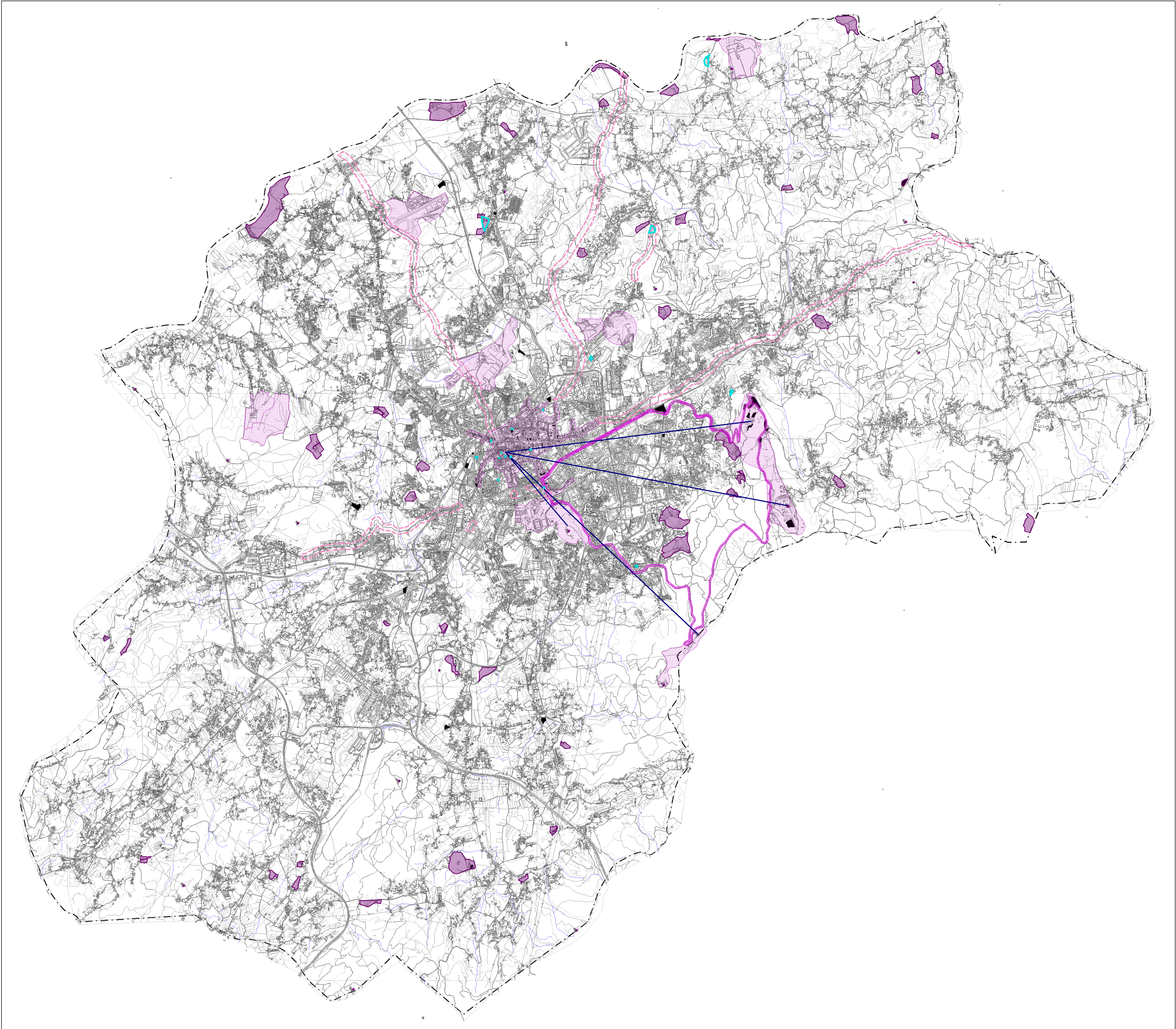
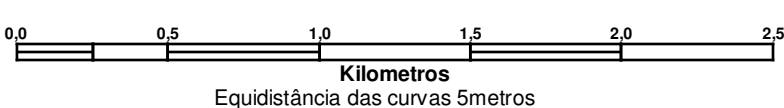


MUNICÍPIO DE BRAGA
REVISÃO DO PLANO DIRECTOR MUNICIPAL



Identificação da Cartografia de Referência

Escala 1:25.000



Entidade Proponente: Câmara Municipal de Braga
Entidade Produtora: ARTOP, Aero-Topográfica, Lda
Data do Estudo: 08/2013
Data e nº de Homologação: Nº 173 de 28-08-2013
Entidade Responsável pela Homologação: Direção-Geral do Território
Série Cartográfica Nacional 1:10 000

Projeção Retangular de Gauss - Elipsóide de Hayford, Datum 73
Coordenadas Hayford-Gauss
Datum Altimétrico Nacional (cota) em m
Estado Planimétrico: e.m.a. 1:50m
Estado Altimétrico: P.C. em m, 1:20m
Estado Técnico: melhor que 90%
Precisão Posicional Nominal de Reprodução: 4.2m

Origem das Coordenadas Retangulares - Ponto Central
e = 38° 40' 00" S, e = 9° 07' 54,882" W de Gr
Falsa Origem: em M = 180.598m, em P = 86.990m do Ponto Central

Legenda

- Eixos visuais
- Vias romanas
- Percurso Turístico
- Espaços de atração turística
- Espaços com potencial turístico
- Empreendimentos turísticos
- Alojamento Local

56.3	56.2
56.3	56.4-57.3
56.3	56.3-57.1
56.4	56.3
56.1	

PLANO DIRECTOR MUNICIPAL DE BRAGA

ESTUDOS TEMÁTICOS

Carta de aptidão turística	9
DIREÇÃO MUNICIPAL DE PLANEAMENTO E ORDENAMENTO (DIVISÃO DE PLANEAMENTO URBANÍSTICO)	9 Novembro 2014
	1:25.000