

- ESTRUTURA ECOLÓGICA MUNICIPAL**
- Estrutura Ecológica Fundamental**
- Corredor Ecológico
  - Espaços de Conexão Fundamental
  - Espaços Essenciais ao Bom Funcionamento Hidrológico
  - Espaços Reservas de Valorização
- Estrutura Ecológica Urbana Sociocultural**
- Ciclovia Existente
  - Ciclovia Prevista
  - Via Romana
  - Caminho de Peregrinação de Santiago
  - Caminho de Peregrinação de São Bento
  - Ruas Arborizadas
  - Centro Histórico
  - Monumento Nacional
  - Interesse Público
  - Parque Urbano
  - Parque Urbano Proposto
  - Espaços Verdes Existentes
  - Hortas Urbanas
  - Prata Fluvial
  - Sistema de Vistas
- Estrutura Ecológica Complementar**
- Estrutura Ecológica Complementar
- ÁREA DE INTERVENÇÃO DO PLANO**
- Limite da Concelhia (CAOP 2023)

**Identificação da Cartografia de Referência**

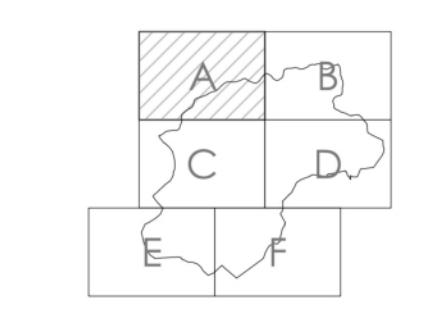
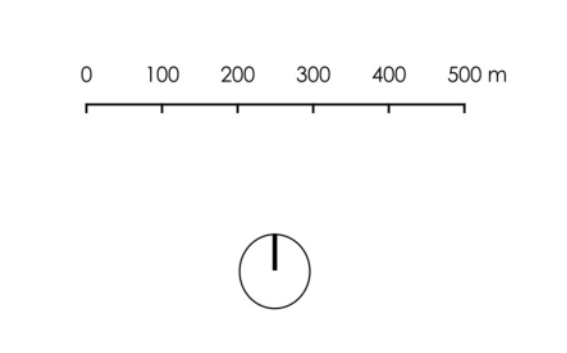
Entidade Proprietária: Comunidade Intermunicipal do Cávado  
 Entidade Produtora: Sacarta, Lda.  
 Data da Edição: 20/12/2016  
 Nº e Data da Homologação: 561 de 27/08/2019  
 Entidade Responsável pela Homologação: Direcção-Geral do Território  
 Série Cartográfica Nacional 1:10.000

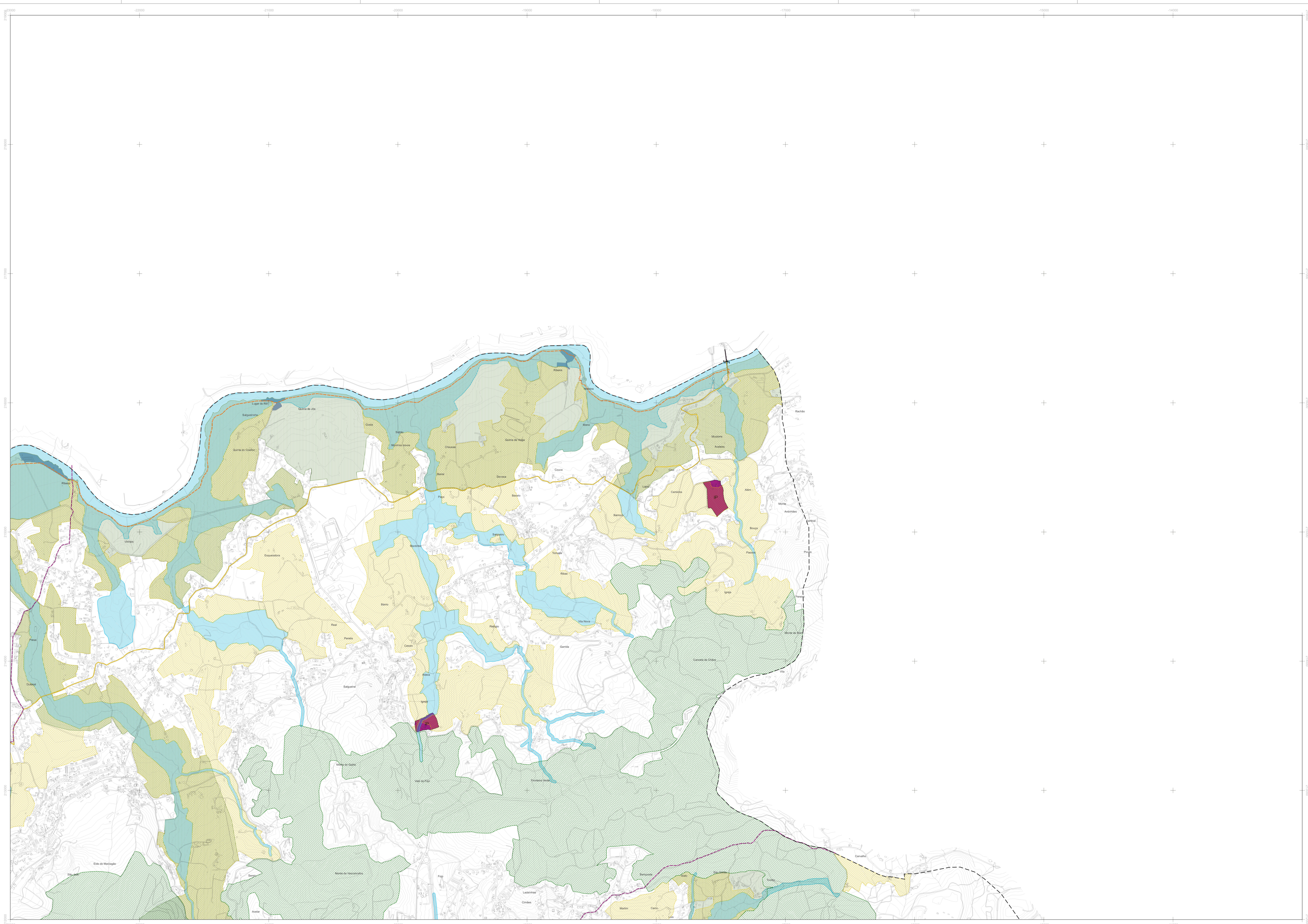
**Sistema de Georeferência: PT-TM06/ETRS89**

Exatidão Planimétrica: EMQ menor ou igual a 1,50m  
 Exatidão Altimétrica: EMQ menor ou igual a 1,70m  
 Exatidão Temática: % admissível de erros de classificação inferior a 5%  
 Precisão Posicional Nominal de Reprodução: 2,0m  
 Equidistância das Curvas de Nível: 5m

**Sistema de Referência**

Referência Planimétrica  
 I) Espaço de Referência: GRS80  
 II) Projeção Cartográfica: Transversa de Mercator  
 III) Origem das Coordenadas Retangulares:  
 Latitude: 39°40' 00" 73"N  
 Longitude: 8° 07' 59,19"W  
 IV) Falso Origem: 460.000 metros; P=0 metros;  
 V) Fator de Escala no Meridiano Central: 1,0





- ESTRUTURA ECOLÓGICA MUNICIPAL**
- Estrutura Ecológica Fundamental**
- Corredor Ecológico
  - Espaços de Conexão Fundamental
  - Espaços Essenciais ao Bom Funcionamento Hidrológico
  - Espaços Florestais de Valorização
- Estrutura Ecológica Urbana Sociocultural**
- Ciclovia Existente
  - Ciclovia Prevista
  - Via Romana
  - Caminho de Peregrinação de Santiago
  - Caminho de Peregrinação de São Bento
  - Ruas Arborizadas
  - Centro Histórico
  - Monumento Nacional
  - Interesse Público
  - Parque Urbano
  - Parque Urbano Proposto
  - Espaços Verdes Existentes
  - Hortas Urbanas
  - Prata Fluvial
  - Sistema de Vistas
- Estrutura Ecológica Complementar**
- Estrutura Ecológica Complementar
- ÁREA DE INTERVENÇÃO DO PLANO**
- Limite da Concelhia (CAOP 2023)

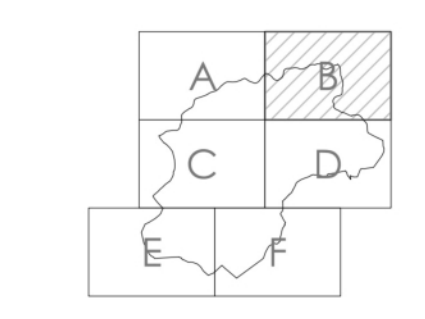
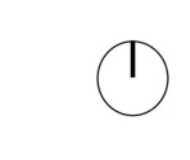
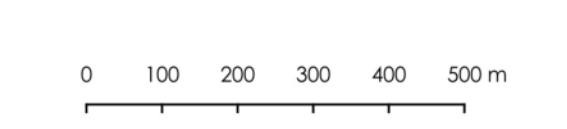
**Identificação da Cartografia de Referência**

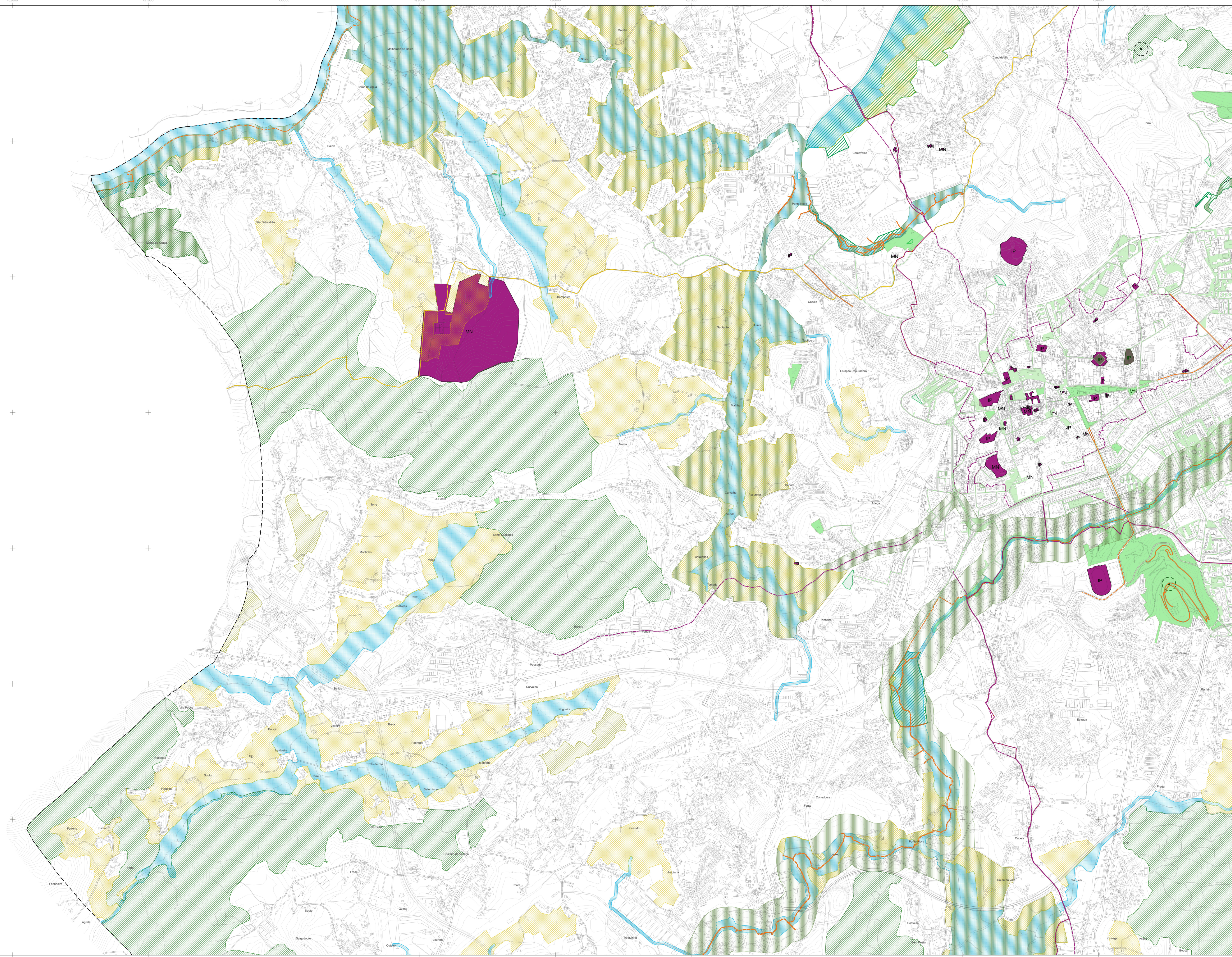
Entidade Proprietária: Comunidade Intermunicipal do Cávado  
 Entidade Produtora: Sacarta, Lda.  
 Data da Edição: 20/12/2016  
 Nº e Data da Homologação: 561 de 27/08/2019  
 Entidade Responsável pela Homologação: Direcção-Geral do Território  
 Série Cartográfica Nacional 1:10.000

Sistema de Georreferência: PT-TM06/ETRS89  
 Escala Planimétrica: EMQ menor ou igual a 1:50m  
 Escala Altimétrica: EMQ menor ou igual a 1:20m  
 Exatidão Temática: 5% admitível de erros de classificação inferior a 5%  
 Precisão Posicional Nominal de Reprodução: 2,0m  
 Equidistância das Curvas de Nível: 5m

**Sistema de Referência**

Referência Planimétrica  
 I) Espaço de Referência: GRS80  
 II) Projeção Cartográfica: Transversa de Mercator  
 III) Origem das Coordenadas Retangulares:  
 Latitude: 39°40' 00" 71"N  
 Longitude: 8° 07' 59.19"W  
 IV) Falso Origem: 460.000 metros; Pr: 0 metros;  
 V) Fator de Escala no Meridiano Central: 1,0





- ESTRUTURA ECOLÓGICA MUNICIPAL**
- Estrutura Ecológica Fundamental**
- Corredor Ecológico
  - Espaços de Conexão Fundamental
  - Espaços Essenciais ao Bom Funcionamento Hidrológico
  - Espaços Reservas de Valorização
- Estrutura Ecológica Urbana Sociocultural**
- Ciclovia Existente
  - Ciclovia Prevista
  - Via Romana
  - Caminho de Peregrinação de Santiago
  - Caminho de Peregrinação de São Bento
  - Ruas Arborizadas
  - Centro Histórico
  - Monumento Nacional
  - Interesse Público
  - Parque Urbano
  - Parque Urbano Proposto
  - Espaços Verdes Existentes
  - Hortas Urbanas
  - Prata Fluvial
  - Sistema de Vistas
- Estrutura Ecológica Complementar**
- Estrutura Ecológica Complementar
- ÁREA DE INTERVENÇÃO DO PLANO**
- Limite da Concelhia (CAOP 2023)

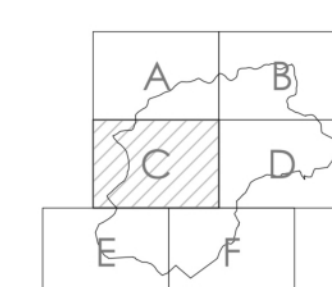
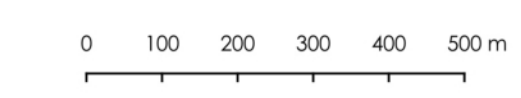
**Identificação da Cartografia de Referência**

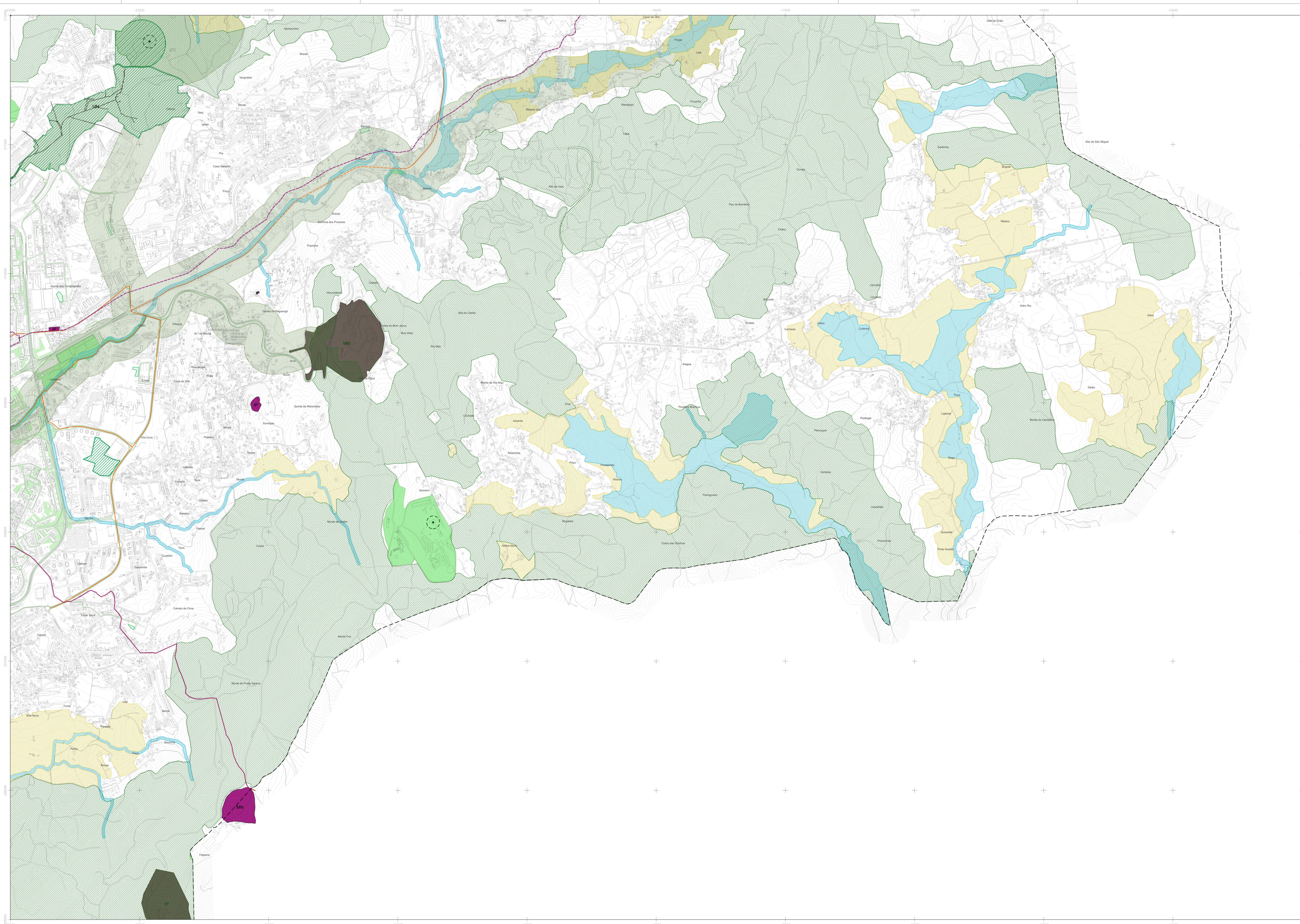
Entidade Proprietária: Comunidade Intermunicipal do Cávado  
 Entidade Produtora: Sacarta, Lda.  
 Data da Edição: 20/12/2018  
 Nº e Data da Homologação: 561 de 27/08/2019  
 Entidade Responsável pela Homologação: Direção-Geral do Território  
 Série Cartográfica Nacional 1:10.000

Sistema de Georreferência: PT-TM06/ETRS89  
 Escala Planimétrica: EMQ menor ou igual a 1:50m  
 Escala Altimétrica: EMQ menor ou igual a 1:20m  
 Exatidão Temática: 5% admissível de erros de classificação inferior a 5%  
 Precisão Posicional Nominal de Reprodução: 2,0m  
 Equidistância das Curvas de Nível: 5m

**Sistema de Referência**

Referência Planimétrica  
 I) Espaço Referencial: GRS80  
 II) Projeção Cartográfica: Transversa de Mercator  
 III) Origem das Coordenadas Retangulares:  
 Latitude: 38°40' 00" N  
 Longitude: 8° 07' 59.19W  
 IV) Falso Origem (em metros): P=0 metros;  
 V) Fator de Escala no Meridiano Central: 1.0





- ESTRUTURA ECOLÓGICA MUNICIPAL**
- Estrutura Ecológica Fundamental**
- Corredor Ecológico
  - Espaços de Conexão Fundamental
  - Espaços Essenciais ao Bom Funcionamento Hidrológico
  - Espaços Florestais de Valorização
- Estrutura Ecológica Urbana Sociocultural**
- Ciclovía Existente
  - Ciclovía Prevista
  - Via Romana
  - Caminho de Peregrinação de Santiago
  - Caminho de Peregrinação de São Bento
  - Ruas Arborizadas
  - Centro Histórico
  - Monumento Nacional (MN)
  - Interesse Público (IP)
  - Parque Urbano
  - Parque Urbano Proposto
  - Espaços Verdes Existentes
  - Hortas Urbanas
  - Prata Fluvial
  - Sistema de Vistas
- Estrutura Ecológica Complementar**
- Estrutura Ecológica Complementar
- ÁREA DE INTERVENÇÃO DO PLANO**
- Limite da Concelhia (CAOP 2023)

**Identificação da Cartografia de Referência**

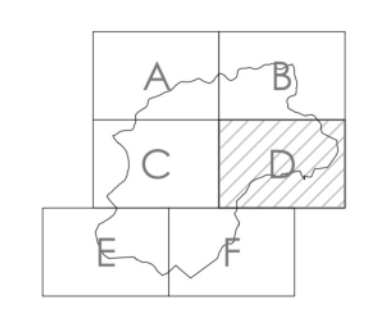
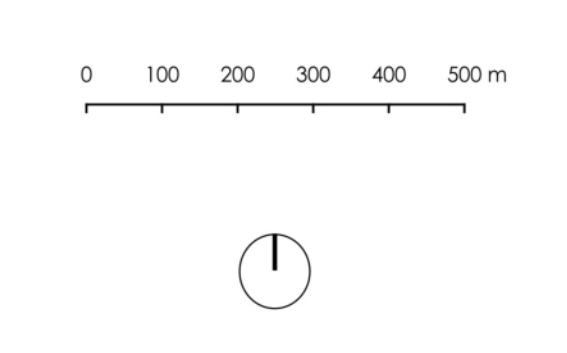
Entidade Proprietária: Comunidade Intermunicipal do Cávado  
 Entidade Produtora: Sacarto, Lda.  
 Data da Edição: 20/12/2018  
 Nº e Data da Homologação: 561 de 27/08/2019  
 Entidade Responsável pela Homologação: Direcção-Geral do Território  
 Série Cartográfica Nacional 1.10.000

**Sistema de Georreferência: PT-TM06/ETRS89**

Exatidão Planimétrica: EMQ menor ou igual a 1,50m  
 Exatidão Altimétrica: EMQ menor ou igual a 1,70m  
 Exatidão Temática: 5% admissível de erros de classificação inferior a 5%  
 Precisão Posicional Nominal de Reprodução: 2,0m  
 Equidistância das Curvas de Nível: 5m

**Sistema de Referência**

Referencial Planimétrico  
 I) Espaço de Referência: GRS80  
 II) Projeção Cartográfica: Transversa de Mercator  
 III) Origem das Coordenadas Retangulares:  
 Latitude: 39°40' 00" 71"N  
 Longitude: 8° 07' 59.19"W  
 IV) Falso Origem: Não Simétrico; P=0 metros;  
 V) Fator de Escala no Meridiano Central: 1,0





- ESTRUTURA ECOLÓGICA MUNICIPAL**
- Estrutura Ecológica Fundamental**
- Corredor Ecológico
  - Espaços de Conexão Fundamental
  - Espaços Essenciais ao Bom Funcionamento Hidrológico
  - Espaços Reservas de Valorização
- Estrutura Ecológica Urbana Sociocultural**
- Ciclovia Existente
  - Ciclovia Prevista
  - Via Romana
  - Caminho de Peregrinação de Santiago
  - Caminho de Peregrinação de São Bento
  - Ruas Arborizadas
  - Centro Histórico
  - Monumento Nacional
  - Interesse Público
  - Parque Urbano
  - Parque Urbano Proposto
  - Espaços Verdes Existentes
  - Hortas Urbanas
  - Prata Fluvial
  - Sistema de Vistas
- Estrutura Ecológica Complementar**
- Estrutura Ecológica Complementar
- ÁREA DE INTERVENÇÃO DO PLANO**
- Limite da Concelhia (CAOP 2023)

**Identificação da Cartografia de Referência**

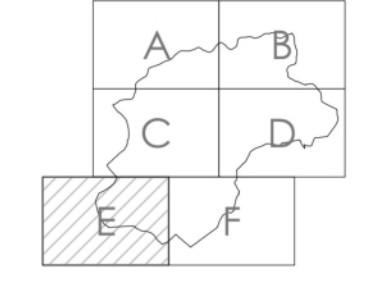
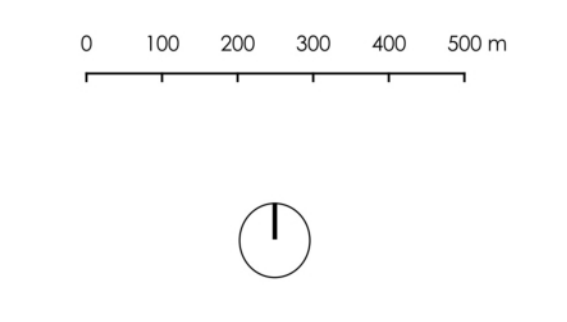
Entidade Proprietária: Comunidade Intermunicipal do Cávado  
 Entidade Produtora: Sacarta, Lda.  
 Data da Edição: 20/12/2016  
 Nº e Data da Homologação: 561 de 27/08/2019  
 Entidade Responsável pela Homologação: Direcção-Geral do Território  
 Série Cartográfica Nacional 1:10.000

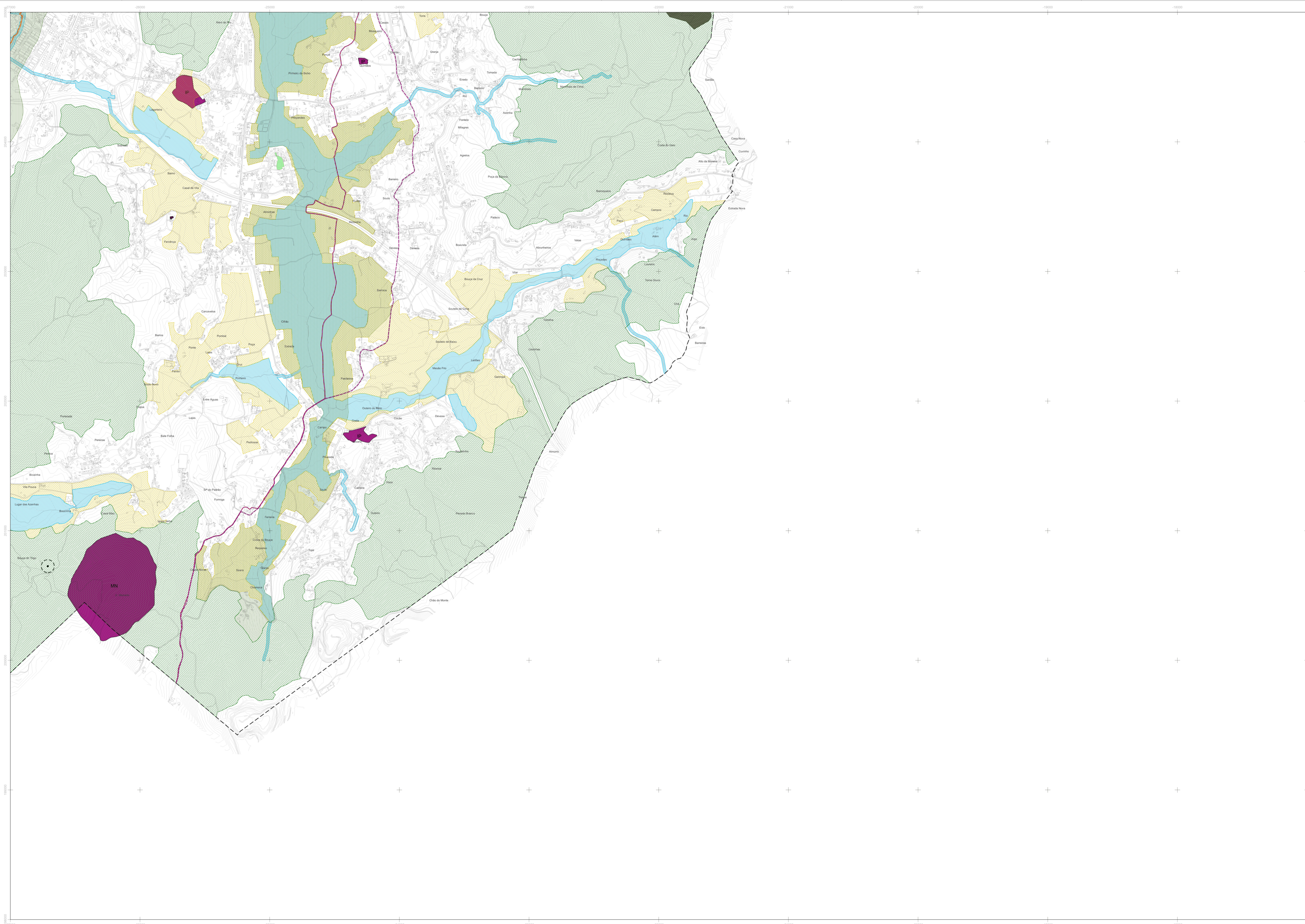
**Sistema de Georeferência: PT-TM06/ETRS89**

Exatidão Planimétrica: EMQ menor ou igual a 1,50m  
 Exatidão Altimétrica: EMQ menor ou igual a 1,70m  
 Exatidão Temática: 5% admissível de erros de classificação inferior a 5%  
 Precisão Posicional Nominal de Reprodução: 2,0m  
 Equidistância das Curvas de Nível: 5m

**Sistema de Referência**

Referência Planimétrica  
 I) Espaço de Referência: GRS80  
 II) Projeção Cartográfica: Transversa de Mercator  
 III) Origem das Coordenadas Retangulares:  
 Latitude: 39°40' 00" 73"N  
 Longitude: 8° 07' 59,19"W  
 IV) Falso Origem: Não Simétrico; P= 0 metros;  
 V) Fator de Escala no Meridiano Central: 1,0





- ESTRUTURA ECOLÓGICA MUNICIPAL**
- Estrutura Ecológica Fundamental**
- Corredor Ecológico
  - Espaços de Conexão Fundamental
  - Espaços Essenciais ao Bom Funcionamento Hidrológico
  - Espaços Reservas de Valorização
- Estrutura Ecológica Urbana Sociocultural**
- Ciclovia Existente
  - Ciclovia Prevista
  - Via Romana
  - Caminho de Peregrinação de Santiago
  - Caminho de Peregrinação de São Bento
  - Ruas Arborizadas
  - Centro Histórico
  - Monumento Nacional
  - Interesse Público
  - Parque Urbano
  - Parque Urbano Proposto
  - Espaços Verdes Existentes
  - Hortas Urbanas
  - Prata Fluvial
  - Sistema de Vistas
- Estrutura Ecológica Complementar**
- Estrutura Ecológica Complementar
- ÁREA DE INTERVENÇÃO DO PLANO**
- Limite da Concelhia (CAOP 2023)

**Identificação da Cartografia de Referência**

Entidade Proprietária: Comunidade Intermunicipal do Cávado  
 Entidade Produtora: Sacarta, Lda.  
 Data da Edição: 20/12/2018  
 Nº e Data da Homologação: 561 de 27/08/2019  
 Entidade Responsável pela Homologação: Direcção-Geral do Território  
 Série Cartográfica Nacional 1:10.000

**Sistema de Georreferência: PT-TM06/ETRS89**  
 Escalação Planimétrica: EMQ menor ou igual a 1,50m  
 Escalação Altimétrica: EMQ menor ou igual a 1,00m  
 Exatidão Temática: 5% admissível de erros de classificação inferior a 5%  
 Precisão Posicional Nominal de Reprodução: 2,0m  
 Equidistância das Curvas de Nível: 5m

**Sistema de Referência**

**Referencial Planimétrico**  
 i) Espaço de Referência: GRS80  
 ii) Projeção Cartográfica: Transversa de Mercator  
 iii) Origem das Coordenadas Retangulares:  
 Latitude: 39°40' 00" 71"N  
 Longitude: 8° 07' 59,19"W  
 iv) Falso Origem: Não Simétrico; P= 0 metros;  
 v) Fator de Escala no Meridiano Central: 1,0

