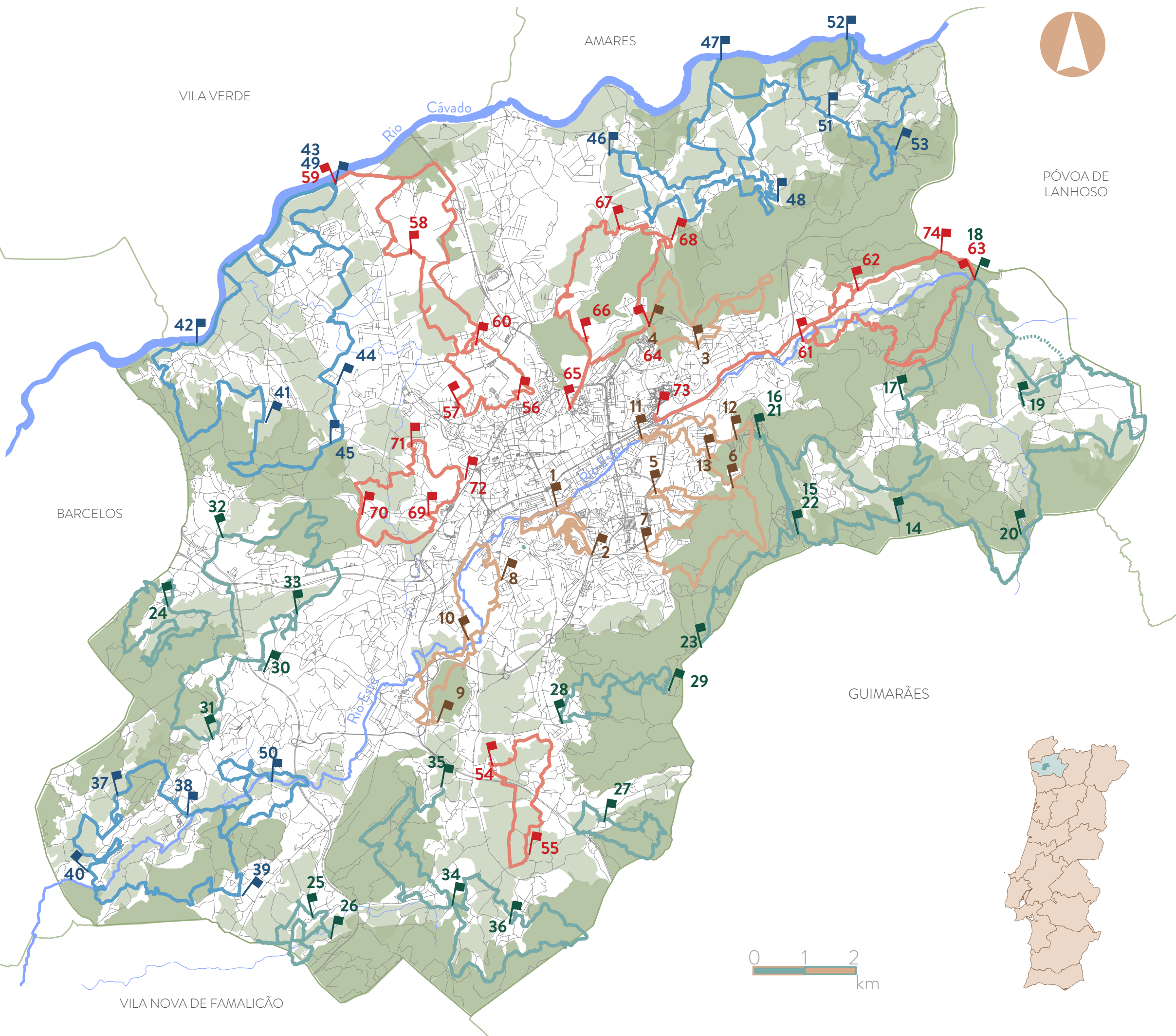




REDE DE PERCURSOS PEDESTRES DE BRAGA



REDE DE PERCURSOS PEDESTRES DE BRAGA



APP Móvel disponível em:



A Cidade e a Natureza

Na senda dos Galos

- 1 - Parque da Ponte (41.541280; -8.419366)
- 2 - Parque do Picoto e miradouro (41.537226; -8.414016)

Trilho da Encosta do Sol

- 3 - Igreja Velha de Gualtar (41.568911; -8.389347)
- 4 - Sete Fontes (41.571562; -8.399420)

Trilho do Monte das Velhas

- 5 - Igreja Paroquial de Lamas (41.545083; -8.391933)
- 6 - Largo de Dadim (41.547138; -8.380757)
- 7 - Igreja Nova de Fraião (41.536501; -8.398830)

Trilho dos Bosques do Rio Este

- 8 - Igreja Velha de Lomar (41.527631; -8.429656)
- 9 - Covêlo (41.509565; -8.442837)
- 10 - Ponte Nova de Lomar (41.521018; -8.437022)

Trilho dos Dois Montes

- 11 - Complexo Desportivo da Rodovia (41.554073; -8.400673)
- 12 - Elevador do Bom Jesus (41.554693; -8.380864)
- 13 - Monte da Senhora da Consolação (41.550296; -8.386186)

Montes e Vales

Grande Rota da Serra dos Picos

- 14 - Capela de Santo António (41.541382; -8.346979)
- 15 - Santuário do Sameiro (41.540202; -8.368395)
- 16 - Mãe de Água (41.553267; -8.374274)
- 17 - Parque de Merendas de Sobreposta (41.56028; -8.345724)
- 18 - Nascente do Rio Este (41.578970; -8.33207)
- 19 - Centro de Pedralva (41.559810; -8.320146)
- 20 - Lugar de Portuguediz (41.540522; -8.320146)

Caminho dos Santuários

- 21 - Santuário de Bom Jesus do Monte (41.554686; -8.377258)
- 22 - Santuário do Sameiro (41.541876; -8.369997)
- 23 - Santuário de Santa Maria Madalena (41.522128; -8.387875)

Na senda do Castelo de Penafiel de Bastuço

- 24 - Largo Padre Mário César Marques (41.528619; -8.498075)

Por São Pedro da Oliveira

- 25 - Capela de São Bento (41.79512; -8.458917)
- 26 - Parque de Lazer do Moínho (41.476496; -8.46468)

Trilho da Morreira

- 27 - Igreja Paroquial de Morreira (41.494291; -8.408425)

Trilho de Santa Marta das Cortiças

- 28 - Igreja Paroquial de Esporões (41.509864; -8.416993)
- 29 - Capela de Santa Marta das Cortiças (41.514518; -8.394978)

Trilho do Castro das Caldas

- 30 - Parque de Lazer de Vilaça (41.57529; -8.479856)
- 31 - Centro de Tadin (41.507081; -8.489685)
- 32 - Centro de Cabreiros (41.538491; -8.488255)
- 33 - Igreja Paroquial de Sequeira (41.526811; -8.472306)

Trilho dos Miradouros

- 34 - Capela do Padrão (41.481129; -8.440043)
- 35 - Igreja de Figueiredo (41.49956; -8.441795)
- 36 - Capela de N.ª Sr.ª do Rosário (41.477623; -8.428000)

Rios

A volta do Rio Este

- 37 - Parque e Moínho da Levegada (41.498255; -8.508834)
- 38 - Ruilhe (41.495506; -8.495574)
- 39 - Igreja Paroquial de Tebosa (41.482372; -8.483746)
- 40 - Junta de Freguesia de Arentim (41.485920; -8.514216)

Descobrimdo o Couto de Tibães

- 41 - Mosteiro e Cruzeiro de Tibães (41.558225; -8.478213)
- 42 - Moínhos e jardim do Quintalejo (41.568554; -8.492412)
- 43 - Praia Fluvial de Merelim São Paio (41.593870; -8.492412)
- 44 - Igreja de Parada de Tibães (41.562059; -8.463980)
- 45 - Capela do Senhor do Lirio (41.562059; -8.463980)

Pelo Vale do Cávado

- 46 - Moínho da Presa (41.598428; -8.407237)
- 47 - Azenhas de Navarra (41.613351; -8.384616)
- 48 - Igreja de S. Lucrécia de Algeriz (41.591944; -8.372555)

Trilho da Margem do Cávado

- 49 - Praia Fluvial de Merelim (S. Paio) (41.593708; -8.465086)

Trilho dos Moínhos de Priscos

- 50 - Junta de Freguesia (41.593708; -8.465086)

Trilho dos Solares

- 51 - Igreja de Crespos (41.604737; -8.362025)
- 52 - Praia Fluvial do Cavadinho e água do Penedo (41.616525; -8.356044)
- 53 - Capela de Nossa Senhora de Fátima (41.599335; -8.347949)

Caminhos com História

Trilho da Mamoa

- 54 - Mamoa de Lamas (41.503329; -8.431686)
- 55 - Igreja de Santo Estêvão de Penso (41.489925; -8.42349)

Entre Braga e o Cávado

- 56 - Castro Máximo (41.561333; -8.427069)
- 57 - Capela de São Frutuoso, Igreja e Convento de São Francisco (41.560355; -8.438852)
- 58 - Parque de Gerizes (41.583555; -8.449196)
- 59 - Praia Fluvial de São Paio de Merelim (41.593752; -8.465106)
- 60 - Núcleo Museológico de São Martinho de Dume (41.567558; -8.436041)

Trilho da Nascente do Rio Este

- 61 - Parque de Merendas das Cambas (41.569751; -8.366627)
- 62 - Largo de São Sebastião (41.577705; -8.355195)
- 63 - Nascente do Rio Este e Parque de Merendas (41.578970; -8.33207)

Trilho das Fontes

- 64 - Sete Fontes (41.571530; -8.399359)
- 65 - Parque Infantil do Pachancho (41.559520; -8.414473)
- 66 - Colégio de Montariol (41.569617; -8.412494)
- 67 - Parque de Merendas de Adaúfe (41.587324; -8.405291)
- 68 - Igreja de Adaúfe (41.585463; -8.394592)

Pelos Prados do Rio Tordo

- 69 - Monte de São Gregório (41.542192; -8.445280)
- 70 - Capela de Nossa Senhora da Esperança e cruzeiro (41.542305; -8.459084)
- 71 - Parque do Barral (41.552964; -8.448855)
- 72 - Bairro do Penedo (41.548286; -8.436785)

GR 117 (Via Romana XVII)

- 73 - Gualtar (41.557822; -8.397615)
- 74 - Lugar de Carvalho d'Este (41.582281; -8.333305)

Uma Cidade Autêntica

APP Móvel

Aplicação com Guia GPS e informação interpretativa em tempo real.

DOWNLOAD

Na senda dos Galos

A Cidade e a Natureza

Distância 7,2km

Tempo 2h30m

Dificuldade 2/5 Fácil

Desnível positivo 249m

[GPS: tiny.cc/sendagalos](https://tiny.cc/sendagalos)

Trilho da Encosta do Sol

A Cidade e a Natureza

Distância 8,6 km

Tempo 3h20m

Dificuldade 2/5 Fácil

Desnível positivo 345m

[GPS: tiny.cc/encostasol](https://tiny.cc/encostasol)

Trilho do Monte das Velhas

A Cidade e a Natureza

Distância 10,4 km

Tempo 3h35m

Dificuldade 3/5 Algo Difícil

Desnível positivo 425m

[GPS: tiny.cc/tvelhas](https://tiny.cc/tvelhas)

Trilho dos Bosques do Rio Este

A Cidade e a Natureza

Distância 10,0km

Tempo 3h50m

Dificuldade 2/5 Fácil

Desnível positivo 296m

[GPS: tiny.cc/bosquesteste](https://tiny.cc/bosquesteste)

Trilho dos Dois Montes

A Cidade e a Natureza

Distância 6,8km

Tempo 2h45m

Dificuldade 3/5 Algo Difícil

Desnível positivo 293m

[GPS: tiny.cc/t2montes](https://tiny.cc/t2montes)

Grande Rota da Serra dos Picos

Montes e Vales

Distância 31,2km

Tempo 11h40m

Dificuldade 5/5 Muito Difícil

Desnível positivo 1071m

[GPS: tiny.cc/serrapicos](https://tiny.cc/serrapicos)

Caminho dos Santuários

Montes e Vales

Distância 6,0km

Tempo 2h10m

Dificuldade 2/5 Fácil

Desnível positivo 227m

[GPS: tiny.cc/csantuarios](https://tiny.cc/csantuarios)

Na Senda do Castelo de Penafiel de Bastuço

Montes e Vales

Distância 10,2km

Tempo 3h40m

Dificuldade 3/5 Algo Difícil

Desnível positivo 486m

[GPS: tiny.cc/penbastuco](https://tiny.cc/penbastuco)

Por São Pedro da Oliveira

Montes e Vales

Distância 6,3km

Tempo 2h00m

Dificuldade 2/5 Fácil

Desnível positivo 486m

[GPS: tiny.cc/spedrooliveira](https://tiny.cc/spedrooliveira)

Trilho da Morreira

Montes e Vales

Distância 4,3km

Tempo 2h00m

Dificuldade 2/5 Fácil

Desnível positivo 250m

[GPS: tiny.cc/tmorreira](https://tiny.cc/tmorreira)

Trilho de Santa Marta das Cortiças

Montes e Vales

Distância 7,3km

Tempo 3h30m

Dificuldade 3/5 Algo Difícil

Desnível positivo 382m

[GPS: tiny.cc/smarta](https://tiny.cc/smarta)

Trilho do Castro das Caldas

Montes e Vales

Distância 17,0km

Tempo 6h30m

Dificuldade 4/5 Difícil

Desnível positivo 582m

[GPS: tiny.cc/tcaldas](https://tiny.cc/tcaldas)

Trilho dos Miradouros

Montes e Vales

Distância 18,9km

Tempo 8h15m

Dificuldade 4/5 Difícil

Desnível positivo 797m

[GPS: tiny.cc/tmiradouros](https://tiny.cc/tmiradouros)

Trilho do Penedo das Letras

Montes e Vales

Distância 9,4km

Tempo 4h15m

Dificuldade 3/5 Algo Difícil

Desnível positivo 450m

[GPS: tiny.cc/penedoletras](https://tiny.cc/penedoletras)

A volta do Rio Este

Rios

Distância 14,9km

Tempo 7h00m

Dificuldade 3/5 Algo Difícil

Desnível positivo 500m

[GPS: tiny.cc/voltareste](https://tiny.cc/voltareste)

Descobrimdo o Couto de Tibães

Rios

Distância 22,1km

Tempo 7h00m

Dificuldade 4/5 Difícil

Desnível positivo 450m

[GPS: tiny.cc/coutotibaes](https://tiny.cc/coutotibaes)

Pelo Vale do Cávado

Rios

Distância 17,4km

Tempo 6h30m

Dificuldade 3/5 Algo Difícil

Desnível positivo 435m

[GPS: tiny.cc/valecavado](https://tiny.cc/valecavado)

Trilho da Margem do Cávado

Rios

Distância 5,6km

Tempo 1h45m

Dificuldade 1/5 Muito Fácil

Desnível positivo 56m

[GPS: tiny.cc/mcavado](https://tiny.cc/mcavado)

Trilho dos Moinhos de Priscos

Rios

Distância 6,9km

Tempo 2h30m

Dificuldade 2/5 Fácil

Desnível positivo 56m

[GPS: tiny.cc/moinhospriscos](https://tiny.cc/moinhospriscos)

Trilho dos Solares

Rios

Distância 10,0km

Tempo 4h00m

Dificuldade 3/5 Algo Difícil

Desnível positivo 296m

[GPS: tiny.cc/tsolares](https://tiny.cc/tsolares)

Trilho da Mamoa

Caminhos com História

Distância 6,7km

Tempo 2h30m

Dificuldade 2/5 Fácil

Desnível positivo 450m

[GPS: tiny.cc/tmamoa](https://tiny.cc/tmamoa)

Entre Braga e o Cávado

Caminhos com História

Distância 18,3km

Tempo 5h30m

Dificuldade 4/5 Difícil

Desnível positivo 242m

[GPS: tiny.cc/bragaecavado](https://tiny.cc/bragaecavado)

Trilho da Nascente do Rio Este

Caminhos com História

Distância 10,7km

Tempo 4h00m

Dificuldade 3/5 Algo Difícil

Desnível positivo 493m

[GPS: tiny.cc/tneste](https://tiny.cc/tneste)

Trilho das Fontes

Caminhos com História

Distância 9,6km

Tempo 3h45m

Dificuldade 2/5 Fácil

Desnível positivo 312m

[GPS: tiny.cc/tfontes](https://tiny.cc/tfontes)

Pelos Prados do Rio Torto

Caminhos com História

Distância 7,9km

Tempo 2h45m

Dificuldade 2/5 Fácil

Desnível positivo 240m

[GPS: tiny.cc/riotorto](https://tiny.cc/riotorto)

GR 117 (Via Romana XVII)

Caminhos com História

Distância 6,7km

Tempo 2h30m

Dificuldade 2/5 Fácil

Desnível positivo 315m

[GPS: tiny.cc/tfontes](https://tiny.cc/tfontes)

Sinalização

Percurso sinalizado

Percurso não sinalizado

Marcas de Encaminhamento

As marcas da Federação de Campismo e Montanhismo de Portugal, existentes no terreno, encaminham ao longo dos percursos sinalizados. Encontram-se em balizas (estacas), postes, muros, rochas e árvores.

Caminho Certo

Caminho Errado

Viragem Esquerda

Viragem Direita

Recomendações

- Os percursos não sinalizados são apenas sugestões de percursos, indicadas para caminhantes experientes e deverão ser efetuados com o auxílio de um dispositivo GPS próprio para o efeito (a APP móvel não é uma alternativa para o efeito);
- Os percursos não sinalizados não são alvo de manutenção, limpeza e monitorização periódica. Podem existir troços onde tenha crescido vegetação ou outras questões que alterem as condições de circulação. Nesses casos deverá ser procurada uma alternativa e informada a entidade responsável pela Rede de Percursos Pedestres de Braga;
- A propriedade privada deverá ser respeitada;
- Nos percursos sinalizados deverá seguir pelos trilhos sinalizados;
- Preserve o património.
- Não faça fogo